

ข้าวโพดเลี้ยงสัตว์

ประจำสัปดาห์ที่ 2 เดือนมิถุนายน 2564 (7 - 11 มิถุนายน 2564)

ผลผลิต (ล้านตัน)	ปี 61/62	ปี 62/63	ปี 63/64	ปี 64/65 (ม.ย. 64)	+ - %	1. สถานการณ์ ปี 2563/64	
ข้าวโพด - โลก	1,126.61	1,117.50	1,125.03	1,189.85	5.76	โลก USDA คาดการณ์ผลผลิต ปี 2563/64 (ม.ย. 64) เพิ่มขึ้นจากปีก่อน 5.76% ความต้องการเพิ่มขึ้น 2.71% สต็อกปลายปีลดลงจากปีก่อน 3.14%	
- ไทย	5.07	4.54	4.81	4.82	0.21		
มูลค่าผลผลิต (ล้านบาท)	36,315.16	36,722.16	42,034.13	39,477.81		2. มาตรการนำเข้าข้าวโพดเลี้ยงสัตว์ มติ ครม. (6 ต.ค. 63) เห็นชอบการนำเข้าปี 2564-2566	
ช่วงออกสู่ตลาด	ผลผลิตออกมากช่วงเดือน ก.ย.-ธ.ค. 63 ประมาณ 3.69 ลต.						2.1 AFTA ภาษี 0% มาตรการบริหารการนำเข้า
จำนวนครัวเรือน	382,014	386,713	404,783	452,000		1) ออศ. นำเข้าได้ตลอดปี ให้จัดทำแผนจัดซื้อให้สอดคล้องกับการผลิต การตลาด ราคาและการใช้	
แหล่งผลิตสำคัญ	เพชรบูรณ์ 12.50% นครราชสีมา 10.16% น่าน 9.71% ตาก 8.55% เลย 6.79% เชียงราย 5.36% ลพบุรี 4.67% นครสวรรค์ 4.49% พิษณุโลก 4.00% แพร่ 3.78						2) ผู้นำเข้าทั่วไป ระหว่าง 1 กพ.-31 สค. แต่ละปี ปฏิบัติตาม พรบ.ควบคุมอาหารสัตว์ พ.ศ.2525
พื้นที่เพาะปลูก (ล้านไร่)	6.49	7.02	7.02	6.99	-0.43	2.2 WTO ภาษีในโควตา 20% ปริมาณ 54,700 ตัน ให้ ออศ. นำเข้าแต่เพียงผู้เดียวและไม่จำกัดช่วงเวลา	
ผลผลิตเฉลี่ยไร่ (กก.)	735	695	698	703	0.72	2.3 ไทย-นิวซีแลนด์ (TNZEP) ภาษี 0% ไม่กำหนดปริมาณ ไม่ต้องขออนุญาต ไม่ต้องจัดระเบียบนำเข้า	
						2.4 ไทย-ออสเตรเลีย (TAFTA) ภาษีในโควตา 0% ไม่กำหนดปริมาณ มีหนังสือรับรองแสดงสิทธิในการยกเว้นภาษี	
						ทั้งหมัดหรือบางส่วน ประกอบการนำเข้า ภาษีนอกโควตา 65.70% ไม่จำกัดปริมาณ	
						2.5 การนำเข้าภายใต้ความตกลงหุ้นส่วนเศรษฐกิจที่ใกล้ชิด ไทย-ญี่ปุ่น (JTEPA) เขตการค้าเสรีอาเซียน-ญี่ปุ่น (AJCEP) อาเซียน-เกาหลี (AKFTA) ไทย-ชิลี (TCFTA)	
						- ภาษีในโควตา 0% ปริมาณตาม WTO (54,700 ตัน)	
						- ภาษีนอกโควตา 73% ค่าธรรมเนียม 180 บาท/ตัน	
						2.6 การนำเข้าจากประเทศนอกความตกลง ภาษี 2.75 บาท/กก. และค่าธรรมเนียมพิเศษ 1,000 บาท/ตัน	
						3. มาตรการส่งออก เป็นสินค้ามาตรฐาน ผู้ส่งออกต้องจดทะเบียนเป็นผู้ส่งออกซึ่งสินค้ามาตรฐาน และมีหนังสือรับรองมาตรฐานประกอบพิธีศุลกากรส่งออกด้านท่าเรือกรุงเทพ แหลมฉบังและมาบตาพุด	
การใช้ - โลก	1,145.48	1,134.61	1,149.88	1,181.04	2.71		
สมาคมฯ	8.082	8.243	8.344	8.380	0.43		
สต็อก - โลก	322.56	305.45	280.60	289.41	3.14		
นำเข้า-ส่งออก (ตัน)	ปี 2560	ปี 2561	ปี 2562	ปี 2563	ปี 2564 (ม.ค.-ม.ย.)		
- นำเข้า	96,428	153,663	681,458	1,587,503	1,019,395		
- ส่งออก	320,523	82,428	1,788	631	1,108		
ประเทศคู่ค้า - นำเข้า	พม่า 70.03% ลาว 18.95 % กัมพูชา 11.02%						
ประเทศคู่แข่ง	อินเดีย กัมพูชา ลาว พม่า						

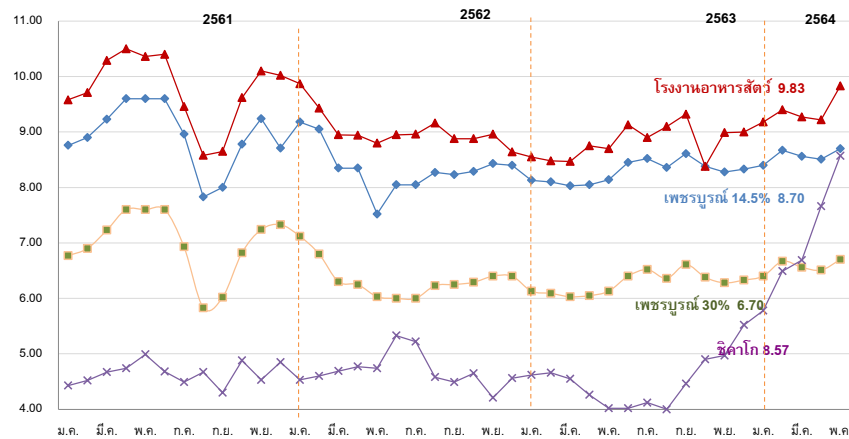
มาตรการควบคุมการขนย้ายข้าวโพดเลี้ยงสัตว์ ปี 2563
ประกาศ กกร. เรื่องการควบคุมการขนย้ายข้าวโพดเลี้ยงสัตว์ ฉบับที่ 24 พ.ศ. 2563 ลงวันที่ 1 กรกฎาคม 2563 ห้ามมิให้ขนย้ายข้าวโพดเลี้ยงสัตว์ซึ่งมีปริมาณครั้งละหนึ่งหมื่นกิโลกรัมขึ้นไปเข้ามาหรือออกจากท้องที่ ดังนี้

- 1) เขตคลองเตย กรุงเทพมหานคร
- 2) อ.ปองน้ำร้อน และสอยดาว จ.จันทบุรี
- 3) อ.ศรีราชา จ.ชลบุรี
- 4) อ.อรัญประเทศ คลองหาด ตาพระยา และโคกสูง จ.สระแก้ว
- 5) อ.สิรินธร โขงเจียม โพธิ์ไทร นาดาล เขมราฐ บุณศรีภักดิ์ นางะหลวย น้ำยืน และศรีเมืองใหม่ จ.อุบลราชธานี
- 6) อ.เฉลิมพระเกียรติ สองแคว และทุ่งช้าง จ.น่าน
- 7) อ.แม่สาย เชียงของ เชียงแสน เวียงแก่น แม่ฟ้าหลวง เทิงและแม่จัน จ.เชียงราย
- 8) อ.ท่าลี่ เชียงคาน ปากชม นาหว้า ด่านซ้าย และภูเรือ จ.เลย
- 9) อ.แม่สอด ท่าสองยาง แม่ระมาด อู่ผึ้ง พบพระ จ.ตาก
- 10) อ.บ้านโคก และน้ำปาด จ.อุดรธานี
- 11) อ.ภูซาง และเชียงคำ จ.พะเยา
- 12) อ.เมือง ขุนยวม แม่สะเรียง และสบเมย จ.แม่ฮ่องสอน

เว้นแต่จะได้รับหนังสืออนุญาตจากประธานคณะกรรมการส่วนจังหวัดว่าด้วยราคาสินค้าและบริการ หรือผู้ซึ่งประธานคณะกรรมการส่วนจังหวัดว่าด้วยราคาสินค้าและบริการมอบหมาย หรือพาณิชย์จังหวัดสำหรับท้องที่ที่ทำการขนย้ายเข้ามาหรือออกจากท้องที่ ๗

สถานการณ์ในประเทศ
กระทรวงเกษตรและสหกรณ์ พยากรณ์ผลผลิตข้าวโพดเลี้ยงสัตว์ ปี 2564/65 ณ มีนาคม 2564 ประมาณ 4.82 ล้านตัน เพิ่มขึ้น 0.01 ล้านตัน คิดเป็นร้อยละ 0.21 เมื่อเทียบกับปีก่อนที่มีปริมาณ 4.81 ล้านตัน ผลผลิตออกสู่ตลาดมากช่วงเดือน กันยายน-ธันวาคม 2563 ประมาณ 3.69 ล้านตัน คิดเป็นร้อยละ 76.58 ของปริมาณผลผลิตทั้งประเทศ ราคาข้าวโพดเมล็ด ความชื้น 14.5% จ.เพชรบูรณ์ สัปดาห์นี้อยู่ที่ 8.70 บาท/กก. ราคาทรงตัวเท่ากับสัปดาห์ก่อน มีการผลิต 2563/64 ยังมีผลผลิตรุ่น 2 ซึ่งออกสู่ตลาดแล้ว 0.496 ล้านตัน คิดเป็น 86.88%

ราคาข้าวโพดเลี้ยงสัตว์ ปี 2561 - 2564



ราคา (บาท/กก.)	ม.ย.	ก.ค.	ส.ค.	ก.ย.	ต.ค.	พ.ย.	ธ.ค.	ม.ค.	ก.พ.	มี.ค.	เม.ย.	พ.ค.	เฉลี่ย
เกษตรกรขายได้ (สตก.) (ณ 11 ม.ย. 64)													
ความชื้น 14.5%	ปี 59/60	7.84	8.10	7.70	6.94	6.04	6.07	6.17	6.26	6.30	6.45	6.00	6.86
	ปี 60/61	6.40	5.54	6.21	6.00	5.86	6.18	6.92	8.06	8.24	8.30	8.48	6.25
	ปี 61/62	8.63	7.17	6.77	6.56	7.22	8.33	8.78	8.97	8.19	8.05	7.82	7.96
	ปี 62/63	7.82	7.69	7.33	7.42	7.39	7.66	7.86	7.81	7.46	7.42	7.49	7.60
	ปี 63/64	7.92	8.12	7.49	7.60	7.44	7.68	7.90	8.15	8.15	8.06	7.95	7.84
	ปี 64/65	7.86											7.86
จ.เพชรบูรณ์เมล็ด ความชื้น 14.5%	ปี 59/60	8.66	8.50	8.00	7.28	6.90	6.75	6.63	6.60	6.60	6.65	6.80	7.16
	ปี 60/61	6.80	6.80	7.24	7.14	7.27	7.49	8.34	8.76	8.90	9.23	9.60	8.10
	ปี 61/62	9.60	8.96	7.83	8.00	8.78	9.24	9.33	9.18	8.99	8.51	8.35	8.70
	ปี 62/63	8.05	8.05	8.27	8.23	8.29	8.43	8.41	8.24	8.10	8.03	8.05	8.19
	ปี 63/64	8.45	8.52	8.36	8.61	8.38	8.28	8.33	8.40	8.67	8.56	8.51	8.47
	ปี 64/65	8.70											8.70
จ.เพชรบูรณ์เมล็ด ความชื้น 30%	ปี 59/60	6.66	6.50	6.00	5.31	4.96	4.85	4.81	4.75	4.75	5.05	5.05	5.29
	ปี 60/61	5.05	5.05	5.35	5.29	5.30	5.48	6.37	6.77	6.90	7.23	7.60	6.17
	ปี 61/62	7.60	6.93	5.83	6.02	6.82	7.24	7.33	7.12	6.74	6.40	6.25	6.69
	ปี 62/63	6.00	6.00	6.23	6.25	6.29	6.40	6.41	6.25	6.09	6.03	6.05	6.18
	ปี 63/64	6.40	6.52	6.36	6.61	6.38	6.28	6.33	6.40	6.67	6.56	6.51	6.47
	ปี 64/65	6.70											6.70
โรงงานอาหารสัตว์รับซื้อ กทม. ความชื้น 14.5%	ปี 59/60	9.42	9.16	8.58	8.03	8.03	8.03	8.03	8.03	8.03	8.01	7.96	8.27
	ปี 60/61	8.17	8.36	8.28	8.00	7.94	8.18	9.12	9.58	9.71	10.29	10.50	9.04
	ปี 61/62	10.40	9.46	8.58	8.65	9.62	10.10	10.02	9.87	9.55	9.09	8.94	9.42
	ปี 62/63	8.99	8.96	9.16	8.88	8.83	8.96	8.70	8.18	8.48	8.47	8.75	8.76
	ปี 63/64	9.13	8.90	9.10	9.32	9.03	8.99	9.00	9.18	9.40	9.27	9.36	9.16
	ปี 64/65	9.83											9.83
ซื้อขายล่วงหน้าตลาดชิคาโก	ปี 59/60	5.70	4.72	4.42	4.50	4.82	4.79	4.93	5.05	5.08	4.98	4.98	4.91
	ปี 60/61	4.98	5.01	4.62	4.54	4.58	4.45	4.44	4.43	4.52	4.67	4.74	4.66
	ปี 61/62	4.68	4.49	4.67	4.30	4.88	4.53	4.85	4.74	4.61	4.58	4.48	4.63
	ปี 62/63	5.34	5.17	4.55	4.15	4.65	4.44	4.50	4.62	4.65	5.54	4.12	4.65
	ปี 63/64	4.02	4.11	4.00	4.49	4.90	4.98	5.15	5.78	6.49	6.69	7.66	5.57
	ปี 64/65	8.57											8.57