

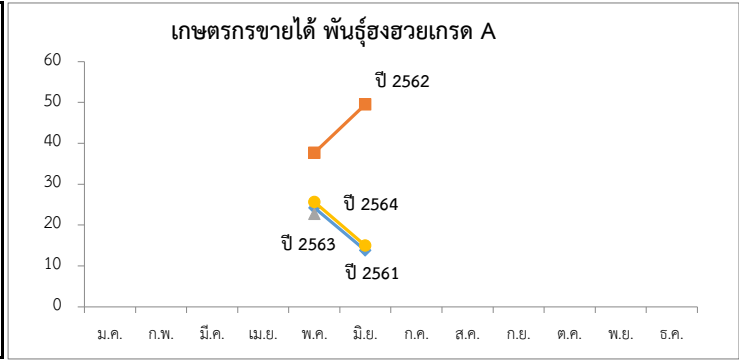
# ลีนจี

## ประจำสัปดาห์ที่ 2 เดือน มิถุนายน 2564 (วันที่ 7-11 มิถุนายน 2564)

	2561	2562	2563	2564	% $\Delta$	<b>1. สถานการณ์การผลิตปี 2564</b> สศก.คาดการณ์เนื้อที่ให้ผลรวมทั้งประเทศ ปี 2564 ลดลงจากปีที่ผ่านมาประมาณร้อยละ 1.56 เนื้อที่ให้ผลรวมทั้งประเทศลดลง จากที่เกษตรกรโค่นต้นลีนจีที่อายุมาก ส่วนผลผลิตรวม คาดว่าจะเพิ่มขึ้นเล็กน้อย จากสภาพอากาศที่หนาวเย็นช่วงเดือน ธ.ค. 63  <b>2. 16 มาตรการบริหารจัดการผลไม้ ปี 2564</b> 1. เร่งดำเนินการตรวจและรับรอง GAP เป้าหมายไม่น้อยกว่า 120,000 แปลง 2. ผ่อนปรนกฎระเบียบการเคลื่อนย้ายแรงงานระหว่างภาค 3. กอ.รมน. สนับสนุนกำลังพลช่วยเหลือ และขนย้ายผลไม้ เช่น ลองกองในพื้นที่ 3 จ. ชัยแดนใต้ 4. เชื่อมโยงกระจายออกนอกแหล่งผลิต เป้าหมาย 66,600 ตัน 5. สนับสนุนให้มีรถเร่ไปรับซื้อผลไม้ เพื่อนำไปขายให้ผู้บริโภค เป้าหมาย 4,000 ตัน 6. สนับสนุนค่าขนส่ง สำหรับผลไม้ที่ส่งขายผ่านไปรษณีย์ไทย 2,000 ตัน 7. เปิดพื้นที่ให้เกษตรกรนำผลไม้ไปวางขายได้ฟรี ผ่านตลาดกลาง ตลาดสด สนามบิน ท่าฯ บัณฑิตมัสยิด 8. สนับสนุนค่าบริหารจัดการให้ผู้ส่งออก กก.ละ 5 บาท เป้าหมาย 60,000 ตัน 9. ทำสัญญาข้อตกลงมาตรฐาน ให้เกษตรกรขายผลไม้ได้ เป้าหมาย 20,000 ตัน 10. ผู้โดยสารทุกสายการบิน โหลดผลไม้ขึ้นเครื่องบินได้ฟรี 25 กิโลกรัม 11. ร่วมกับหน่วยงานที่เกี่ยวข้องส่งเสริมการค้าผลไม้ online จัดการอบรมกลุ่มเกษตรกร เพื่อให้ความจําหน่ายผลไม้ บนแพลตฟอร์มการค้าออนไลน์ เช่น ไทยแลนด์โพสท์มาร์เก็ต ลาชาด้า ขอบบี เป็นต้น 12. ส่งเสริมการขายผลไม้ในต่างประเทศ 13. ส่งเสริมการส่งออกผลไม้ 14. ส่งเสริมการส่งออกผลไม้ในรูปแบบผสมผสาน (Hybrid line) 15. ประชาสัมพันธ์สร้างความเชื่อมั่นผลไม้ไทย โดยจัดทำสื่อ 5 ภาษา (อังกฤษ ไทย จีน ญี่ปุ่น เกาหลี) 16. กระทรวงพาณิชย์และหน่วยงานที่เกี่ยวข้อง บังคับใช้กฎหมาย
<b>ผลผลิต (ตัน)</b>	48,024	23,029	33,996	37,113	9.17	
- ภาคเหนือ	42,653	22,932	30,307	31,713	4.64	
- ภาคตะวันออกเฉียงเหนือ	1,036	97	1,245	1,378	10.68	
- ภาคกลาง	4,335	0	2,444	4,022	64.57	
<b>เนื้อที่ให้ผลผลิต (ไร่)</b>	109,134	102,555	99,978	98,423	-1.56	
<b>ผลผลิต/ไร่ (กก.)</b>	440	225	340	377	10.88	
<b>แหล่งผลิต</b>	เชียงใหม่ พะเยา เชียงราย น่าน					
<b>ช่วงออกสู่ตลาดมาก</b>	พฤษภาคม-มิถุนายน 88 %					
<b>จำนวนครัวเรือน</b>	19,033	18,696				
<b>บริโภคสด (ตัน)</b>	37,543	15,203	26,310			
<b>ส่งออก (ตัน)</b>	<b>ปี 2561</b>	<b>ปี 2562</b>	<b>ปี 2563</b>	<b>ปี 2564</b>		
- ลีนจี (ผลสด)	2,067	1,304	1,178	171		
- ลีนจี (กระป๋อง)	3,655	3,106	3,107	864	ม.ค.-เม.ย.64	
- ลีนจี (อบแห้ง)	2.56	0.89	4.47	2		
<b>ประเทศคู่ค้า</b>						
- ลีนจีสด	จีน อินโดนีเซีย มาเลเซีย					
- ลีนจีกระป๋อง	สหรัฐอเมริกา มาเลเซีย อินโดนีเซีย					
<b>อัตราแปรสภาพ</b>	ลีนจีสด 100 กก. : ลีนจีกระป๋อง 48 กก. ลีนจีสด 100 กก. : ลีนจีอบแห้ง 10 กก.					

**สถานการณ์ปัจจุบัน**

- ผลผลิตลีนจีภาคเหนือ ปี 2564 ผลผลิตออกสู่ตลาดแล้วประมาณร้อยละ 70  
 ราคาที่เกษตรกรขายได้เฉลี่ยทั้งประเทศลีนจีพันธุ์ฮวงฮวย เกรด AA และ เกรด A อยู่ที่ กก.ละ 18 บาท และ 15 บาท ตามลำดับ



**ราคาเกษตรกรขายได้ ลีนจีพันธุ์ฮวงฮวย เกรด A (บาท/กก.)**

ปี	ม.ค.	ก.พ.	มี.ค.	เม.ย.	พ.ค.	มิ.ย.	ก.ค.	ส.ค.	ก.ย.	ต.ค.	พ.ย.	ธ.ค.	เฉลี่ย
2560	-	-	-	-	20.33	19.79	-	-	-	-	-	-	20.22
2561	-	-	-	-	24.17	13.83	-	-	-	-	-	-	22.15
2562	-	-	-	-	37.70	49.50	-	-	-	-	-	-	40.01
2563	-	-	-	-	22.78	-	-	-	-	-	-	-	22.78
2564	-	-	-	-	25.63	15.00	-	-	-	-	-	-	20.32

ที่มา : สำนักงานเศรษฐกิจการเกษตร