

ข่าว
ประจำสัปดาห์ที่ 2 ของเดือนมิถุนายน 2564 (7 - 11 มิ.ย. 2564)

Table with columns: ผลผลิต (ล้านตันข้าวเปลือก), ราคา (บาท/ตัน), ปี (ปี 2560/61 - 2563/64), and % change. Rows include: ผลผลิต (ล้านตันข้าวเปลือก), -โลก, -ไทย, -นาปี, ข้าวเจ้าหอมมะลิ, ข้าวเจ้าหอมจังหวัด, ข้าวเจ้าปทุมธานี 1, ข้าวเจ้าอื่นๆ, ข้าวเหนียว, ข้าวอินทรีย์, -นาปรัง, ข้าวเจ้าปทุมธานี 1, ข้าวเจ้าอื่นๆ, ข้าวเหนียว, ข้าวอินทรีย์, เนื้อที่เพาะปลูก (ล้านไร่), -นาปี, -นาปรัง, เนื้อที่เก็บเกี่ยว (ล้านไร่), -นาปี, -นาปรัง, ผลผลิตต่อเนื้อที่เก็บเกี่ยว (กก.), -นาปี, -นาปรัง, การใช้จ่ายในประเทศ (ล้านบาท), ช่วงออกสู่ตลาด / แหล่งผลิตสำคัญ, การขึ้นทะเบียนเกษตรกร, ปีการเพาะปลูก, การส่งออก (ปีปฏิทิน), ปริมาณส่งออก, มูลค่าส่งออก, -ปริมาณส่งออก, -มูลค่าส่งออก, -ราคาเฉลี่ย, ประเทศคู่ค้า, ประเทศคู่แข่ง

สถานการณ์ข้าวเปลือกปีการเพาะปลูก 2563/64
กระทรวงเกษตรและสหกรณ์ประกาศพื้นที่เป้าหมายส่งเสริมการปลูกข้าว ปี 2563/64 รอบที่ 1 จำนวน 59.88 ล้านไร่ รอบที่ 2 จำนวน 3.39 ล้านไร่
มาตรการช่วยเหลือเกษตรกรและรักษาเสถียรภาพราคาข้าว ปีการผลิต 2562/63
1. ด้านการผลิต จำนวน 8 แผนงาน ได้แก่
1) การวางแผนการผลิตข้าว
2) การขึ้นทะเบียนเกษตรกรผู้ปลูกข้าว
3) การจัดการปัจจัยการผลิต
4) การเพิ่มประสิทธิภาพการผลิตข้าว
5) การควบคุมปริมาณการผลิตข้าว
6) การพัฒนาชาวนาให้เป็น Smart Farmer
7) การวิจัยและพัฒนาข้าว
8) การประกันภัยพืชผล
2. ด้านการตลาด จำนวน 5 โครงการ ได้แก่
1) โครงการประกันรายได้เกษตรกรผู้ปลูกข้าว (จ่ายเงินชดเชยให้กับเกษตรกรครบ 30 งวด จำนวน 4.687 ล้านครัวเรือน เป็นเงิน 48,174.63 ล้านบาท)
มาตรการดูแลรักษาเสถียรภาพราคาข้าวเปลือก
2) โครงการสินเชื่อชะลอการขายข้าวเปลือกนาปี (มีเกษตรกรเข้าร่วมโครงการฯ จำนวน 310,754 ราย ปริมาณ 1.813 ล้านตัน)
3) โครงการสินเชื่อเพื่อรวบรวมข้าวและสร้างมูลค่าเพิ่มโดยสถาบันเกษตรกร (ให้สินเชื่อสถาบันเกษตรกรแล้ว 4,656.96 ล้านบาท ปริมาณข้าว 0.463 ล้านตัน)
4) โครงการชดเชยดอกเบี้ยให้ผู้ประกอบการค้าข้าวในการเก็บสต็อก (มีผู้เข้าร่วมโครงการฯ จำนวน 256 ราย ใน 46 จังหวัด วงเงินกู้ 61,954.40 ล้านบาท เก็บสต็อก 3.063 ล้านตัน)
มาตรการช่วยเหลือต้นทุนการผลิต
5) โครงการสนับสนุนการบริหารจัดการและพัฒนาคุณภาพผลผลิตเกษตรกรผู้ปลูกข้าว ปีการผลิต 2563/64 (มีเกษตรกรเข้าร่วมโครงการฯ จำนวน 4.695 ล้านครัวเรือน ทยอยจ่ายเงินแล้ว 53,804.46 ล้านบาท)

ราคาข้าวสารส่งออกเฉลี่ยรายเดือน F.O.B.กรุงเทพฯ

Table showing monthly export prices of rice (F.O.B. Bangkok) from 2020 to 2024. Columns: Month, 2560, 2561, 2562, 2563, 2564. Rows: หอมมะลิ, 100%, ข้าวขาว, 100%, ข้าวขาว, 5%, ข้าวแข็ง, 100%.

ที่มา: * USDA ณ มกราคม 2564 ** สำนักงานเศรษฐกิจการเกษตร ** คณะทำงานวางแผนการผลิตและการตลาดข้าวครบวงจร กรมส่งเสริมการเกษตร ณ วันที่ 27 ตุลาคม 2563 ** กรมศุลกากร * ราคา ณ วันที่ 9 มิ.ย. 64
กรมการค้าต่างประเทศ ** รัฐบาลเยอรมนี ณ ธันวาคม 2563 โดยสำนักงานเศรษฐกิจการเกษตร ** แผนการผลิตข้าว ปี 2563/64 โดยกรมการค้า
หมายเหตุ: * ข้าวอินทรีย์ หมายถึง ข้าว กม43 ข้าวอินทรีย์ และข้าวสี

สถานการณ์ปัจจุบัน
ข้าวเปลือกเจ้า ราคาปรับตัวลดลงจากสัปดาห์ก่อนที่ต้นและ 8,700 - 9,100 บาท เป็นต้นและ 8,200 - 8,900 บาท
ข้าวเปลือกปทุมธานี ราคาปรับตัวลดลงจากสัปดาห์ก่อนที่ต้นและ 19,400 - 10,900 บาท เป็นต้นและ 9,200 - 10,600 บาท โดยข้าวเปลือกทั้ง 2 ชนิด ราคาปรับตัวลดลงเนื่องจากผู้ประกอบการมีสต็อกเพียงพอแล้ว ประกอบกับตลาดปลายทางชะลอคำสั่งซื้อจากราคาส่งออกข้าวไทยที่สูงกว่าคู่แข่งจีน ซึ่งเกิดจากคำสั่งเงินบาทที่แข็งค่า และต้นทุนในการส่งออกสูงขึ้น ข้าวเปลือกเหนียวเมล็ดยาว ราคาสูงที่จากสัปดาห์ก่อนที่ต้นและ 10,800 - 11,400 บาท ข้าวเปลือกหอมมะลิ ราคาสูงที่จากสัปดาห์ก่อนที่ต้นและ 11,000 - 12,400 บาท
แนวโน้ม
ข้าวเปลือกหอมมะลิ ข้าวเปลือกเจ้า และข้าวเปลือกปทุมธานี มีแนวโน้มราคาชะลอตัว เนื่องจากผู้ประกอบการมีสต็อกเพียงพอแล้ว ประกอบกับการส่งออกชะลอตัวจากปัญหาต้นทุนหนี้ในการส่งออก และค่าแรงเรือที่สูงขึ้น ข้าวเปลือกเหนียวเมล็ดยาว มีแนวโน้มราคาลดต่ำ

กราฟแสดงการเคลื่อนไหวราคาข้าวเปลือก

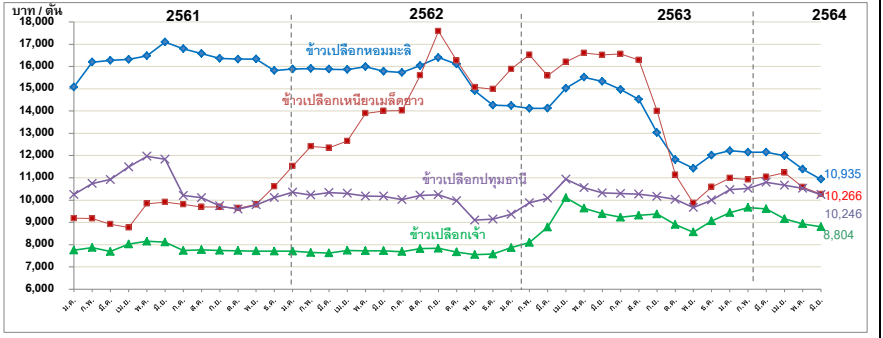


Table with columns: ราคาข้าวเปลือกเฉลี่ยรายเดือน, ปี, ม.ค., ก.พ., มี.ค., เม.ย., พ.ค., มิ.ย., ก.ค., ส.ค., ก.ย., ต.ค., พ.ย., ธ.ค., เฉลี่ย, ครั้งก่อน, ครั้งนี้. Rows: ข้าวเปลือกหอมมะลิ (36-42 กรัม), ข้าวเปลือกเหนียวเมล็ดยาว, ข้าวเปลือกเจ้า, ข้าวเปลือกปทุมธานี.

หมายเหตุ: - ตั้งแต่วันที่ 1 พฤศจิกายน 2563 ราคาข้าวเปลือกทุกชนิด ใช้ราคาของปีการผลิต 2563/64
- ตั้งแต่วันที่ 2 มีนาคม 2563 ราคาข้าวเปลือกเจ้า และข้าวเปลือกปทุมธานี เป็นราคานาปรัง ปี 2563 กรมการค้าภายใน กระทรวงพาณิชย์