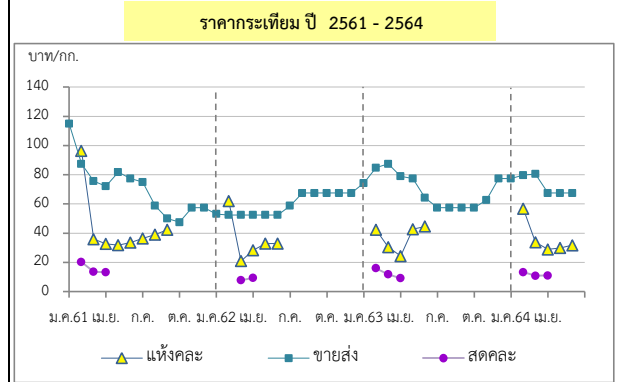


กระเทียม

ประจำสัปดาห์ที่ 1 ของเดือนมิถุนายน 2564 (31 พ.ค. - 4 มิ.ย. 64)

รายการ/ปี	2560/61	2561/62	2562/63	2563/64*	% r
ผลผลิต (ตัน)	90,982	84,039	76,839	75,598	-1.62
ออกสู่ตลาด	ม.ค.-เม.ย. ออกมาก - ก.พ. : 26.87% มี.ค. : 56.74%				
จังหวัดแหล่งผลิตสำคัญ	เชียงใหม่ (44.81%) แม่ฮ่องสอน (31.45%) ลำปาง (5.45%) ลำพูน (4.26%) พะเยา (3.70%)				
พื้นที่ปลูก (ไร่)	85,914	81,941	70,161	69,973	-0.27
ผลผลิตต่อไร่ (กก.)	1,059	1,026	1,095	1,108	1.19
ต้นทุนกระเทียมแห้ง (บ./กก.)	30.91	30.51	29.01	28.78	-0.79
จำนวนคริวเรือน	27,613	25,560	na	na	
การใช้ (ตัน)	186,473	169,092	130,000	na	
นำเข้า (พิกัด 0703 20 90 000)	ปี 2561	ปี 2562	ปี 2563	ปี 2564	
ปริมาณ (ตัน)	74,986	92,393	78,784	15,743	} ม.ค.-เม.ย.
มูลค่า (ล้านบาท)	1,307.45	1,448.53	1,315.50	267.90	
ส่งออก (พิกัด 0703 20 90 000)	ปี 2561	ปี 2562	ปี 2563	ปี 2564	
ปริมาณ (ตัน)	245.23	32.63	1,070	369.05	} ม.ค.-เม.ย.
มูลค่า (ล้านบาท)	8.62	5.32	66.95	11.32	
ประเทศคู่ค้าที่สำคัญ	ไต้หวัน คัมพูชา อเมริกาใต้				
ประเทศคู่แข่งที่สำคัญ	จีน อินเดีย				
การจับกุมลักลอบนำเข้า	ปี 2561	ปี 2562	ปี 2563	ปี 2564	
- จำนวน (ราย)	155	193	111	79	} ม.ค.-เม.ย.
- ปริมาณ (ตัน)	153.89	165.98	92.22	187.34	
- มูลค่า (ล้านบาท)	4.72	4.45	2.98	6.65	

ราคา (บาท/กก.)	สัปดาห์นี้ (4 มิ.ย.64)	สัปดาห์ก่อน (28 พ.ค.64)	เพิ่ม/ลด
กระเทียมสดคละ (สดก.)	-	-	-
แห้งคละ (สดก.)	31.76	29.45	2.31
กระเทียมแห้งมดจุกหัวใหญ่ ตลาด กทม.			
ราคาขายส่ง	67.50	67.50	-
ราคาขายปลีก	85.00	85.00	-
กระเทียมเงินเบอร์กลาง			
ราคาขายส่ง	43.00	43.00	-
ราคาขายปลีก	65.00	65.00	-



1. สถานการณ์การผลิต ปี 2563/64
 สศก. คาดการณ์ (29 มี.ค.64) พื้นที่เพาะปลูก 68,556 ไร่ ลดลงจากปี 2563 เนื่องจากเกษตรกรยังกังวลเรื่องการระบาดของเชื้อไวรัสโคโรนา 2019 ซึ่งทำให้ไม่มีผู้ซื้อ และไม่สามารถขายผลผลิตได้ ประกอบกับต้นทุนการเพาะปลูกสูง และบางพื้นที่ประสบภัยแล้งไม่มีน้ำเพียงพอสำหรับปลูก จึงเปลี่ยนไปปลูกพืชอื่นทดแทน เช่น พักทอง พริก ผลผลิตต่อไร่เพิ่มขึ้นเล็กน้อย จากสภาพอากาศหนาวเย็น เหมาะต่อการเจริญเติบโต และไม่มีโรค/แมลงรบกวน ภาพรวมผลผลิตลดลงตามการลดลงของเนื้อที่เพาะปลูก

2. การนำเข้าตามพันธกรณีความตกลงระหว่างประเทศ
 • WTO มติ ครม. (29 ธ.ค. 63) เห็นชอบการเปิดตลาดกระเทียม ปี 2564-2566 ตามข้อผูกพัน WTO ในโควตา ปริมาณ 65 ตัน ภาษี 27% (ให้ อคส. เป็นผู้นำเข้าแต่เพียงผู้เดียว) นอกโควตา ภาษี 57%
 • AFTA ตั้งแต่ 1 ม.ค.53 ภาษีนำเข้าลดจากร้อยละ 5 เหลือ 0 โดย คต. กำหนดหลักเกณฑ์การออกหนังสือรับรองและเงื่อนไขการนำเข้า ดังนี้ (1) เป็นนิติบุคคลที่ขึ้นทะเบียนเป็นผู้นำเข้ากระเทียมไว้กับ คต. เป็นรายปี (ตามแบบ ทอ.7 และทอ.8) (2) ให้นำเข้าเฉพาะกรณีใช้ในกิจการตนเอง ในปริมาณที่ไม่เกินปริมาณที่ระบุไว้ในแผนการนำเข้า (3) ต้องนำเข้าช่วงเดือน ก.ค.-เดือน ต.ค. ของแต่ละปี และ (4) ให้นำเข้าทางด่านศุลกากรที่มีด่านตรวจพืชและด่านอาหารและยาหรือมีเจ้าหน้าที่ที่มีอำนาจของด่านดังกล่าวปฏิบัติหน้าที่

3. มาตรการและแนวทางแก้ไขปัญหา ปี 2564
3.1 กำหนดให้กระเทียมเป็นสินค้าควบคุม โดยคณะกรรมการกลางว่าด้วยราคาสินค้าและบริการ (กกร.) ได้ออกประกาศ (1 ก.ค 63) ดังนี้
 (1) กำหนดให้กระเทียมที่นำเข้าจากต่างประเทศ ตั้งแต่ 400 กก. ขึ้นไป โดยทางบกหรือทางทะเล เข้าหรือออกจากจังหวัดที่กำหนด 52 จังหวัด ต้องขออนุญาตขนย้าย
 (2) ให้แจ้งปริมาณ สถานที่เก็บและจัดทำบัญชีสินค้ากระเทียมที่นำเข้าจากต่างประเทศ

3.2 กำหนดให้กระเทียมเป็นสินค้าที่ต้องแสดงราคาจับซื้อและราคาจำหน่ายขายปลีก
3.3 คณะอนุกรรมการจัดการการผลิตและการตลาด กระเทียม หอมแดง หอมหัวใหญ่ และมันฝรั่ง ได้มีมติดังนี้
 (1) กรมศุลกากรดำเนินการติดตาม ตรวจสอบ และปราบปรามการลักลอบการนำเข้ากระเทียม หอมแดง หอมหัวใหญ่และมันฝรั่ง อย่างเข้มงวด และให้นำขออนุญาตขนย้ายตามประกาศ กกร. เป็นเอกสารประกอบการตรวจปล่อยสินค้าออกจากด่านฯ
 (2) กรมส่งเสริมสหกรณ์สนับสนุนเงินทุนหมุนเวียนจากกองทุนพัฒนาสหกรณ์ เพื่อช่วยระบายผลผลิตผ่านเครือข่ายสหกรณ์
 (3) หน่วยงานกระทรวงพาณิชย์สุ่มตรวจสอบสต็อกกระเทียมนำเข้าของผู้ประกอบการ / ประสานห้างค้าส่งค้าปลีก เพื่อช่วยกระจายผลผลิตออกนอกแหล่งผลิต

3.4 แนวทางการแก้ไขปัญห
 (1) โครงการชดเชยดอกเบี้ยเพื่อชะลอการจำหน่ายกระเทียม วงเงิน 29.82 ล้านบาท ชดเชยดอกเบี้ยเงินกู้ 3% / ปี ระยะเวลา 6 เดือน ให้เกษตรกรและผู้ประกอบการเพื่อชะลอการจำหน่ายกระเทียม เป้าหมาย 143,000 ตันสด
 (2) เชื้อโยงการซื้อขายระหว่างผู้ประกอบการ ผู้ใช้กระเทียมรายใหญ่ ห้างค้าปลีก-ค้าส่ง กับกลุ่มเกษตรกร โดยใช้สัญญาข้อตกลงมาตรฐานของกรม เป้าหมาย 7,000 ตันสด ราคา กก.13.50 บาท
 (3) โครงการบริหารจัดการพืชหัว (คน.) วงเงิน 30 ล้านบาท เพื่อเป็นค่าบริหารจัดการคุณภาพและเชื่อมโยงกระจายผลผลิต (กระเทียม หอมหัวใหญ่และหอมแดง) ออกนอกแหล่งผลิต
 (4) โครงการบริหารจัดการพืชหัว (สป.) วงเงิน 22.80 ล้านบาท เพื่อเป็นค่าชดเชยดอกเบี้ยในการเก็บสต็อกหอมหัวใหญ่ในท้องถิ่น และค่าบริหารจัดการคัดคุณภาพและกระจายผลผลิต (กระเทียม หอมหัวใหญ่และหอมแดง) ออกนอกแหล่งผลิต

สถานการณ์
 ผลผลิตกระเทียมแห้งออกสู่ตลาดอย่างต่อเนื่อง ส่วนภาวะค้าเริ่มปรับตัวดีขึ้น จากการผ่อนคลายมาตรการจำกัดเวลาให้บริหารของธุรกิจบริการต่างๆ และร้านอาหาร โดยสัปดาห์นี้ราคากระเทียมแห้งทรงตัวเท่ากับสัปดาห์ที่ผ่านมาที่ กก.ละ 31.76 บาท

ราคา (บาท/กก.)	ปี/เดือน	ม.ค.	ก.พ.	มี.ค.	เม.ย.	พ.ค.	มิ.ย.	ก.ค.	ส.ค.	ก.ย.	ต.ค.	พ.ย.	ธ.ค.	เฉลี่ย
สดคละ เกษตรกรขายได้ (สดก.)	2561	-	20.27	13.64	13.35	-	-	-	-	-	-	-	-	15.08
	2562	-	-	7.90	10.05	-	-	-	-	-	-	-	-	8.11
	2563	-	16.04	11.83	9.18	-	-	-	-	-	-	-	-	12.35
	2564	-	13.27	10.90	11.02	-	-	-	-	-	-	-	-	11.73
- แห้งใหญ่คละ (สดก.)	2561	-	96.31	35.98	32.65	31.90	33.52	36.34	39.60	42.39	-	-	-	57.81
	2562	-	61.92	20.97	28.43	32.91	32.91	-	-	-	-	-	-	36.44
	2563	-	42.44	30.48	24.28	42.70	44.62	-	-	-	-	-	-	34.47
	2564	-	56.76	33.86	28.30	29.91	31.76	(4 มิ.ย.64)	-	-	-	-	-	37.21
แห้งมดจุกใหญ่ขายส่ง ตลาด กทม.	2561	115.00	96.88	75.60	72.21	81.79	77.50	75.00	58.86	50.00	47.50	57.50	57.50	72.11
	2562	53.18	52.50	52.50	52.50	52.50	52.50	58.80	67.50	67.50	67.50	67.50	67.50	59.33
	2563	74.32	84.87	87.50	78.93	77.50	64.32	57.50	57.50	57.50	57.50	62.76	77.50	69.81
	2564	77.50	79.72	80.54	65.00	65.00	65.00	(4 มิ.ย.64)	-	-	-	-	-	72.13

*สำนักงานเศรษฐกิจการเกษตรคาดการณ์

กองส่งเสริมการค้าสินค้าเกษตร 1 กรมการค้าภายใน