

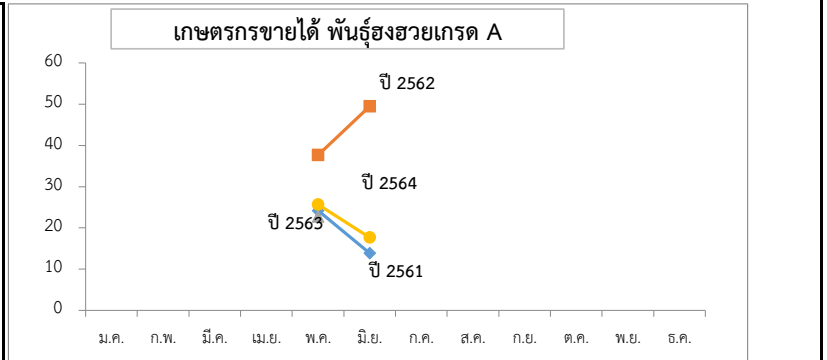
# ลิ้นจี่

## ประจำสัปดาห์ที่ 1 เดือน มิถุนายน 2564 (วันที่ 31 พฤษภาคม - 4 มิถุนายน 2564)

	2561	2562	2563	2564	% $\Delta$
<b>ผลผลิต (ตัน)</b>	48,024	23,029	33,996	37,113	9.17
- ภาคเหนือ	42,653	22,932	30,307	31,713	4.64
- ภาคตะวันออกเฉียงเหนือ	1,036	97	1,245	1,378	10.68
- ภาคกลาง	4,335	0	2,444	4,022	64.57
<b>เนื้อที่ให้ผลผลิต (ไร่)</b>	109,134	102,555	99,978	98,423	-1.56
<b>ผลผลิต/ไร่ (กก.)</b>	440	225	340	377	10.88
<b>ต้นทุนผลิต (บาท/กก.)</b>	16.31	20.82	16.77		
<b>แหล่งผลิต</b>	เชียงใหม่ พะเยา เชียงราย น่าน				
<b>ช่วงออกสู่ตลาดมาก</b>	พฤษภาคม-มิถุนายน 88 %				
<b>จำนวนครัวเรือน</b>	19,033	18,696			
<b>บริโภคสด (ตัน)</b>	37,543	15,203	26,310		
<b>ส่งออก (ตัน)</b>	<b>ปี 2561</b>	<b>ปี 2562</b>	<b>ปี 2563</b>	<b>ปี 2564</b>	
- ลิ้นจี่ (ผลสด)	2,067	1,304	1,178	0.81	
- ลิ้นจี่ (กระป๋อง)	3,655	3,106	3,107	721.79	ม.ค.-มี.ค.64
- ลิ้นจี่ (อบแห้ง)	2.56	0.89	4.47	1.60	
<b>ประเทศคู่ค้า</b>					
- ลิ้นจี่สด	จีน อินโดนีเซีย มาเลเซีย				
- ลิ้นจี่กระป๋อง	สหรัฐอเมริกา มาเลเซีย อินโดนีเซีย				
<b>อัตราแปรสภาพ</b>	ลิ้นจี่สด 100 กก. : ลิ้นจี่กระป๋อง 48 กก. ลิ้นจี่สด 100 กก. : ลิ้นจี่อบแห้ง 10 กก.				

- สถานการณ์การผลิตปี 2564**  
 สศก.คาดการณ์เนื้อที่ให้ผลรวมทั้งประเทศ ปี 2564 ลดลงจากปีที่ผ่านมาประมาณร้อยละ 1.56 เนื้อที่ให้ผลรวมทั้งประเทศลดลง จากที่เกษตรกรโค่นต้นลิ้นจี่ที่อายุมาก ส่วนผลผลิตรวม คาดว่าจะเพิ่มขึ้นเล็กน้อย จากสภาพอากาศที่หนาวเย็นช่วงเดือน ธ.ค. 63
- 16 มาตรการบริหารจัดการผลไม้ ปี 2564**
  - เร่งดำเนินการตรวจและรับรอง GAP เป้าหมายไม่น้อยกว่า 120,000 แปลง
  - ผ่อนปรนกฎระเบียบการเคลื่อนย้ายแรงงานระหว่างภาค
  - กอ.รมน. สนับสนุนกำลังพลช่วยเก็บเกี่ยว และขนย้ายผลไม้ เช่น ล่องกองในพื้นที่ 3 จ. ชายแดนใต้
  - เชื่อมโยงกระจายออกนอกแหล่งผลิต เป้าหมาย 66,600 ตัน
  - สนับสนุนให้มีรถเร่รับซื้อผลไม้ เพื่อนำไปขายให้ผู้บริโภค เป้าหมาย 4,000 ตัน
  - สนับสนุนค่าขนส่ง สำหรับผลไม้ที่ส่งขายผ่านไปรษณีย์ไทย 2,000 ตัน
  - เปิดพื้นที่ให้เกษตรกรนำผลไม้ไปวางขายได้ฟรี ผ่านตลาดกลาง ตลาดสด สนามบิน ห้างฯ ป้ายน้ำมัน
  - สนับสนุนค่าบริหารจัดการให้ผู้ส่งออก กก.ละ 5 บาท เป้าหมาย 60,000 ตัน
  - ทำสัญญาข้อตกลงมาตรฐาน ให้เกษตรกรขายผลไม้ได้ เป้าหมาย 20,000 ตัน
  - ผู้โดยสารทุกสายการบิน โหลดผลไม้ขึ้นเครื่องบินได้ฟรี 25 กิโลกรัม
  - ร่วมกับหน่วยงานที่เกี่ยวข้องส่งเสริมการค้าผลไม้ online จัดการอบรมกลุ่มเกษตรกร เพื่อให้ความจำเป็นผลไม้ บนแพลตฟอร์มการค้าออนไลน์ เช่น ไทยแลนด์โพสต์มาร์เก็ต ลาซาด้า ช้อปปี้ เป็นต้น
  - ส่งเสริมการขายผลไม้ในต่างประเทศ
  - ส่งเสริมการส่งออกผลไม้
  - ส่งเสริมการส่งออกผลไม้ในรูปแบบผสมผสาน (Hybrid line)
  - ประชาสัมพันธ์สร้างความเชื่อมั่นผลไม้ไทย โดยจัดทำสื่อ 5 ภาษา (อังกฤษ ไทย จีน ญี่ปุ่น เกาหลี
  - กระทรวงพาณิชย์และหน่วยงานที่เกี่ยวข้อง บังคับใช้กฎหมาย

**สถานการณ์ปัจจุบัน**  
 - ผลผลิตลิ้นจี่ภาคเหนือ ปี 2564 ผลผลิตออกสู่ตลาดแล้วประมาณร้อยละ 70  
 ราคาที่เกษตรกรขายได้เฉลี่ยทั้งประเทศลิ้นจี่พันธุ์ฮวงฮวย เกรด AA และ เกรด A อยู่ที่กก.ละ 22 บาท และ 17.67 บาท ตามลำดับ



ราคาเกษตรกรขายได้ ลิ้นจี่พันธุ์ฮวงฮวย เกรด A (บาท/กก.)

ปี	ม.ค.	ก.พ.	มี.ค.	เม.ย.	พ.ค.	มิ.ย.	ก.ค.	ส.ค.	ก.ย.	ต.ค.	พ.ย.	ธ.ค.	เฉลี่ย
2560	-	-	-	-	20.33	19.79	-	-	-	-	-	-	20.22
2561	-	-	-	-	24.17	13.83	-	-	-	-	-	-	22.15
2562	-	-	-	-	37.70	49.50	-	-	-	-	-	-	40.01
2563	-	-	-	-	22.78	-	-	-	-	-	-	-	22.78
2564	-	-	-	-	25.63	17.67	-	-	-	-	-	-	21.65

ที่มา : สำนักงานเศรษฐกิจการเกษตร