

ล่องกอง

ประจำสัปดาห์ที่ 1 เดือนมิถุนายน 2564 (วันที่ 31 พฤษภาคม - 4 มิถุนายน 2564)

	2561	2562	2563	2564	% Δ
ผลผลิต (ตัน)	72,151	118,600	76,526	100,950	31.92
- ภาคตะวันออก	17,088	21,257	22,993	23,204	0.92
- ภาคใต้	36,281	76,534	37,314	62,750	68.17
- ภาคเหนือ	35,543	20,809	16,219	14,996	-7.54
ช่วงผลผลิตออกมา/แหล่งผลิตสำคัญ					
- ภาคตะวันออก	ก.ค.- ส.ค. จันทบุรี ตราด ระยอง				
- ภาคใต้	ก.ย. - ต.ค. นราธิวาส ชุมพร ปัตตานี				
- ภาคเหนือ	ต.ค. อุตรดิตถ์ สุโขทัย				
พื้นที่ให้ผล (ไร่)	266,633	236,079	222,177	210,225	-5.38
ผลผลิต/ไร่ (กก)	271	502	344	480	39.53
ต้นทุนการผลิต (บาท/กก.)	37	24.77	24.77	24.77	
การบริโภค (ตัน)					
- บริโภคสด	70,699	117,414	75,760	99,940	
การส่งออก					
- ปริมาณ (ตัน)	1,452	1,408	1,712	-	
- มูลค่า (ล้านบาท)	45.53	31.60	42.86	-	
ประเทศคู่ค้า	มาเลเซีย 54% เวียดนาม 18 % สิงคโปร์ 3.80%				

1. สถานการณ์การผลิตและการตลาด

1.1 การผลิต สศก. คาดการณ์ผลผลิตเพิ่มขึ้นจากปีที่ผ่านมา เนื่องจากผลโดยรวมลดลงเนื่องจากเกษตรกรปรับเปลี่ยนไปปลูกทุเรียน สำหรับผลผลิตต่อเนื่องที่ให้ผลคาดว่าเพิ่มขึ้นจากสภาพอากาศที่เอื้ออำนวย มีช่วงแล้งก่อนออกดอกมีปริมาณน้ำฝนเพียงพอ อุณหภูมิไม่ร้อนจัดในช่วงออกดอกและติดช่อซึ่งดีกว่าปี 2563ภาพรวมผลผลิตทั้งประเทศจึงเพิ่มขึ้น ยกเว้นภาคเหนือ

1.2 การตลาด ล่องกองมีอายุการเก็บรักษาสั้น เนมาเสียหายและส่วนใหญ่ผู้บริโภคสดภายในประเทศ จึงต้องการกระจายให้ถึงผู้บริโภคโดยเร็ว

2. แนวทางบริหารจัดการผลไม้ ปี 2564 ดังนี้

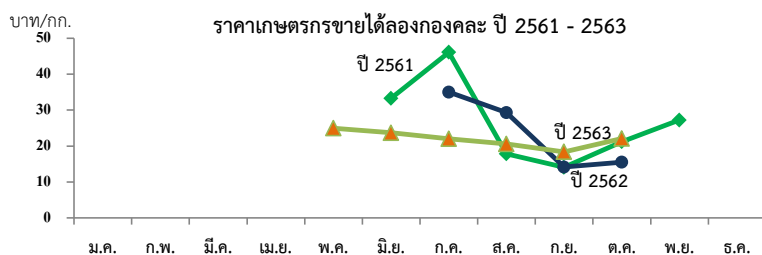
- 1) ข้อตกลงซื้อขายล่วงหน้า
- 2) เชื่อมโยงกระจายผลผลิตไปยังตลาดปลายทาง
- 3) เพิ่มพื้นที่ขาย : ปิมน้ำมัน สนามบิน
- 4) ประชาสัมพันธ์ : ออนไลน์ ออฟไลน์
- 5) แปรรูป (เกรตรอง) : น้ำพริก
- 6) การขนส่ง : กองทัพ

3. คณะกรรมการดูแลสินค้าผลไม้

สินค้าผลไม้มีคณะกรรมการพัฒนาและบริหารจัดการผลไม้ดูแลรับผิดชอบ โดยมีรัฐมนตรีว่าการกระทรวงเกษตรและสหกรณ์เป็นประธาน และอธิบดีกรมส่งเสริมการเกษตรเป็นกรรมการและเลขานุการ

สถานการณ์ปัจจุบัน

- เกษตรกรเริ่มเก็บเกี่ยวผลผลิตออกสู่ตลาด แต่ปริมาณยังไม่มากนัก



ราคาที่เกษตรกรขายได้ (ล่องกอง คละ)

ปี	หน่วย : บาท/กก.												เฉลี่ย
	ม.ค.	ก.พ.	มี.ค.	เม.ย.	พ.ค.	มิ.ย.	ก.ค.	ส.ค.	ก.ย.	ต.ค.	พ.ย.	ธ.ค.	
2558	-	-	-	55.00	40.64	26.54	29.33	23.87	11.66	15.87	27.86	-	20.48
2559	-	-	-	-	-	-	-	30.22	19.26	11.26	11.28	-	22.00
2560	-	-	-	-	-	-	-	19.24	20.54	27.00	-	-	21.20
2561	-	-	-	-	-	36.00	26.48	17.87	14.05	21.22	26.68	30.00	19.86
2562	-	-	-	-	-	-	35	25.87	14.15	10.80	12.79	16.50	21.36
2563	-	-	-	-	-	23.67	21.77	20.61	18.38	22.07	-	-	20.50
2564	-	-	-	-	-	-	-	-	-	-	-	-	-