

ยางพารา

สัปดาห์ที่ 1 ของเดือนมิถุนายน 2564 (31 พ.ค. - 4 มิ.ย.64)

รายการ/ปี	ปี 2561	ปี 2562	ปี 2563 <sup>F</sup>	ปี 2564 <sup>F</sup>	Δ%
ผลผลิตโลก <sup>1</sup> (ล้านตัน)	13.84	13.84	12.90		
- อินโดนีเซีย	3.63	3.30	2.88		
- เวียดนาม	1.14	1.19	1.17		
- มาเลเซีย	0.6	0.64	0.55		
- ไทย (สศก.)	4.74	4.77	4.69	4.76	1.41
การส่งออกโลก (ล้านตัน)	12.09	11.61	11.03		
- อินโดนีเซีย	2.95	2.58	2.40		
- เวียดนาม	1.50	1.63	1.52		
- มาเลเซีย	1.12	1.06	1.04		
- ไทย (สศก.)	4.32	3.94	4.35	1.62	(ม.ค.-เม.ย.64)
การใช้โลก <sup>1</sup> (ล้านตัน)	13.90	13.77	12.61		
- ไทย <sup>1</sup>	0.63	0.66	0.69	0.72	4.35
ต้นทุนยางแผ่นดิบ (บาท/กก.)	55.87	56.53	57.77		
ช่วงออกสู่ตลาด	ตลอดทั้งปี ออกมาก ธ.ค. (12.13%) - ม.ค. (10.98%)				
แหล่งผลิตสำคัญ	สุราษฎร์ธานี สงขลา นครศรีธรรมราช ตรัง ยะลา				
เนื้อที่กรี๊ดได้ (ล้านไร่)	20.02	20.46	20.58	20.46	-0.58
ผลผลิต/เนื้อที่กรี๊ด (กก.)	240	237	228	233	2.19
มูลค่าส่งออก (ล้านบาท)	155,100	190,632	181,931	80,826	(ม.ค.-เม.ย.64)
ตลาดส่งออกสำคัญ	จีน มาเลเซีย ญี่ปุ่น อเมริกา เกาหลีใต้				
ประเทศคู่แข่ง	อินโดนีเซีย มาเลเซีย เวียดนาม				

หมายเหตุ <sup>F</sup> = ประมาณการจาก สศก. , <sup>1</sup> = จาก สศก.

ความเคลื่อนไหวของราคา หน่วย : บาท/กก.

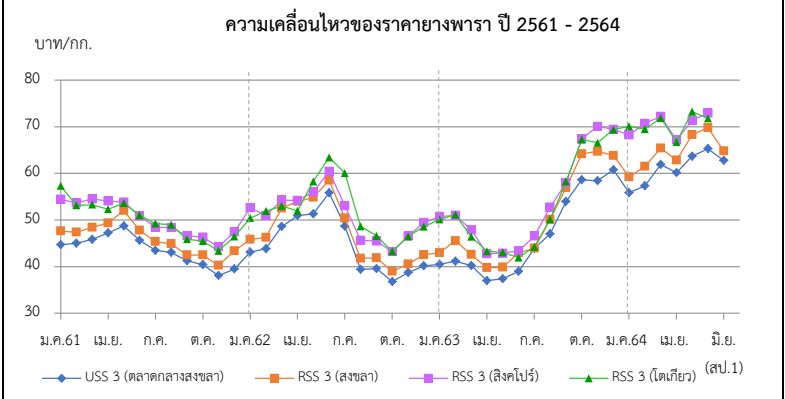
รายการ	สพ.1 (4 มิ.ย.64)	สพ.4 (28 พ.ค.64)	± เพิ่ม / - ลด (บาท/กก.)
ยางแผ่นดิบ ชั้น 3 ตลาดกลางสงขลา	62.75	65.27	-2.52
ยางแผ่นรมควัน ชั้น 3 ตลาดกลางสงขลา	64.77	69.79	-5.02
น้ำยางสด โรงงานรับซื้อ	53.50	63.50	-10.00
ยางก้อนถ้วย (DRC 50%)	23.00	23.75	-0.75
ยางแผ่นรมควัน ชั้น 3 C&F ไทเทียว *	-	71.76	-
ยางแผ่นรมควัน ชั้น 3 FOB สิงคโปร์ *	-	72.92	-

หมายเหตุ : สพ.1 = \* ไม่มีราคาขายในสัปดาห์นี้

**สถานการณ์**

ปริมาณยางออกสู่ตลาดมากขึ้น รวมทั้งความต้องการใช้ชะลอตัวต่อเนื่อง โรงงานผลิตถุงมือยางรายใหญ่ของไทยปิดดำเนินการส่วนหนึ่ง เนื่องจากมีพนักงานติดโควิด - 19 และจะเปิดดำเนินการอีกครั้งหลังวันที่ 4 มิ.ย.64 ส่งผลให้ราคาขายปรับตัวลดลง

1. สถานการณ์ยางพารา ปี 2564
- สศก. คาดการณ์เนื้อที่กรี๊ดได้ 20.46 ล้านไร่ ลดลงจากปีที่ผ่านมา 0.11 ล้านไร่ หรือ ร้อยละ 0.57 สำหรับผลผลิต ปริมาณ 4.75 ล้านตัน เพิ่มขึ้นจากปีที่ผ่านมา 0.07 ล้านตัน หรือ ร้อยละ 1.29 เนื่องจากผลผลิตต่อเนื้อที่กรี๊ดได้เพิ่มขึ้น จากต้นยางที่กรี๊ดได้ส่วนใหญ่อยู่ในช่วงอายุที่ให้ผลผลิตสูง และปริมาณน้ำฝนมีเพียงพอทำให้ต้นยางมีความสมบูรณ์
2. โครงการช่วยเหลือเกษตรกรและผู้ประกอบการอุตสาหกรรมยางพารา (โดย กยท.)
- 1) โครงการสนับสนุนสินเชื่อเงินทุนหมุนเวียนแก่สถาบันเกษตรกรเพื่อรวบรวมยาง วงเงิน 10,000 ล้านบาท ระยะเวลาดำเนินการ 1 เม.ย.63 - 31 มี.ค.67
  - 2) โครงการสนับสนุนสินเชื่อสถาบันเกษตรกรเพื่อแปรรูปยางพารา วงเงิน 5,000 ล้านบาท ระยะเวลาดำเนินการ 1 ก.ย.57 - 31 ธ.ค.67
  - 3) โครงการสนับสนุนสินเชื่อเป็นเงินทุนหมุนเวียนแก่ผู้ประกอบการยาง (ยางแห้ง) วงเงิน 20,000 ล้านบาท ระยะเวลาดำเนินการ ม.ค.63 - ธ.ค.64
  - 4) โครงการสนับสนุนสินเชื่อผู้ประกอบการผลิตผลิตภัณฑ์ยาง วงเงินสินเชื่อ 25,000 ล้านบาท ระยะเวลาดำเนินการ ปี 2559 - 2569
  - 5) โครงการพัฒนาศักยภาพสถาบันเกษตรกร เพื่อรักษาเสถียรภาพราคาขาย และโครงการมูลภัณฑ์กันชนรักษาเสถียรภาพราคาขาย ระยะเวลา 31 พ.ค.60 - 31 พ.ค.63
  - 6) โครงการสนับสนุนการใช้ยางในหน่วยงานภาครัฐ ระยะเวลา ต.ค.62 - ก.ย.65
  - 7) โครงการประกันรายได้เกษตรกรชาวสวนยาง ระยะที่ 1 (สิ้นสุด ณ 30 ก.ย.63) ผล จ่ายเงินให้เกษตรกร 1,272,883 ราย เป็นเงิน 24,172.44 ล้านบาท คิดเป็นร้อยละ 93.62 ของวงเงินประกันฯ
  - 8) โครงการประกันรายได้เกษตรกรชาวสวนยาง ระยะที่ 2 วงเงินประกัน 9,717.995 ล้านบาท ระยะเวลาประกัน ต.ค.63 - มี.ค.64 ประกันรายได้ 3 ชนิด ได้แก่ ยางแผ่นดิบ กก.ละ 60 บาท น้ำยางสด(DRC100%) กก.ละ 57 บาท ยางก้อนถ้วย (DRC50%) กก.ละ 23 บาท ผล (ณ 20 พ.ค.64) จ่ายเงินให้เกษตรกรแล้ว รวม 1,383 ล้านราย เป็นเงิน 7,481.39 ล้านบาท
3. มาตรการกำกับดูแลด้านปริมาณ คณะกรรมการกลางว่าด้วยราคาสินค้าและบริการ (กกร.) กำหนดให้ผู้ประกอบการยางที่มีปริมาณการรับซื้อตั้งแต่ เดือนละ 5,000 กก.ขึ้นไป ต้องแจ้งปริมาณการซื้อ ปริมาณการจำหน่าย ปริมาณการใช้ไป ปริมาณคงเหลือ และสถานที่เก็บสินค้ายางพารา ตลอดจนจัดทำบัญชีรายวันเพื่อให้สามารถตรวจสอบได้ตลอดเวลา



ราคา (บาท/กก.)	ปี	ม.ค.	ก.พ.	มี.ค.	เม.ย.	พ.ค.	มิ.ย.	ก.ค.	ส.ค.	ก.ย.	ต.ค.	พ.ย.	ธ.ค.	เฉลี่ย
ยางแผ่นดิบ ชั้น 3 ท้องถิ่น จ.สงขลา (กยท.)	2561	43.45	43.28	44.14	44.45	46.27	44.21	41.73	41.53	39.88	38.79	36.64	38.06	41.87
	2562	41.49	42.00	46.67	48.23	49.02	53.34	47.40	38.05	38.16	33.79	37.04	38.68	42.82
	2563	39.05	39.53	38.49	35.03	35.64	36.79	38.39	45.03	51.26	57.72	55.24	58.59	44.23
	2564	54.15	55.13	59.93	57.04	61.82	59.40	(4 มิ.ย.64)						57.91
ตลาดกลาง จ.สงขลา (กยท.)	2561	44.70	45.01	45.85	47.19	48.76	45.64	43.55	43.05	41.19	40.42	38.07	39.51	43.58
	2562	43.11	43.85	48.59	50.93	51.71	55.77	48.68	39.34	39.58	36.75	38.54	40.16	44.75
	2563	40.48	41.15	40.22	37.00	37.36	38.99	40.29	47.02	53.96	59.88	61.95	60.75	46.59
	2564	55.67	57.32	61.89	60.13	63.66	62.75	(4 มิ.ย.64)						60.24
ยางแผ่นรมควันชั้น 3 ตลาดกลาง จ.สงขลา (กยท.)	2561	47.65	47.36	48.57	49.31	52.00	47.79	45.35	44.65	42.42	42.37	40.3	42.19	45.83
	2562	45.81	46.28	52.51	53.97	53.87	58.54	50.34	41.76	41.72	39.00	40.44	42.53	47.66
	2563	42.94	43.75	42.58	39.72	39.88	42.93	43.90	50.12	56.91	64.17	64.69	63.80	49.62
	2564	59.19	61.46	65.39	62.81	68.25	64.77	(4 มิ.ย.64)						63.65
ตลาดสิงคโปร์ (F.O.B.) (กยท.)	2561	54.45	53.67	52.64	54.05	53.80	50.83	48.45	48.37	46.59	46.30	44.22	46.30	49.97
	2562	50.39	50.91	54.30	54.15	56.03	60.40	53.05	45.63	45.46	43.19	46.55	49.43	50.91
	2563	50.73	49.75	47.90	43.29	42.86	43.36	46.54	52.71	57.96	67.36	70.05	69.42	53.49
	2564	68.21	69.44	72.18	67.12	71.36	72.92	(28 พ.ค.64)						70.21
ตลาดไทเทียว (C&F) (กยท.)	2561	57.31	53.14	53.28	52.29	53.62	50.99	49.21	48.98	45.86	45.47	43.37	48.84	50.20
	2562	52.63	51.88	52.99	51.95	58.23	63.38	60.03	48.63	46.56	43.24	46.45	48.56	52.36
	2563	50.10	50.50	46.41	42.70	43.05	41.91	44.23	50.12	58.21	67.24	66.55	69.36	52.53
	2564	70.06	70.71	71.85	66.70	73.23	71.76	(28 พ.ค.64)						70.72