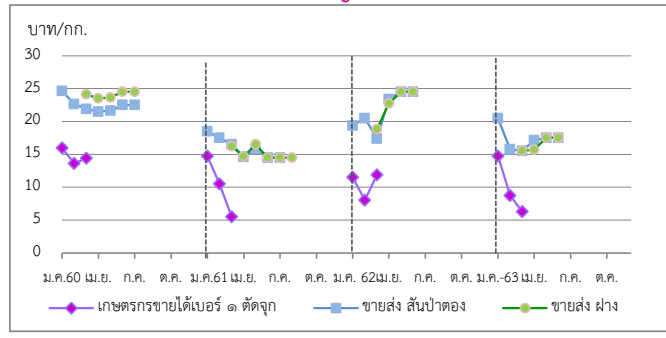


# หอมหัวใหญ่

ประจำสัปดาห์ที่ 4 ของเดือนพฤศจิกายน 2563 (23 - 27 พ.ย. 63)

รายการ	2560/61	2561/62	2562/63	2563/64*	% r
ผลผลิต (ตัน)	36,838	34,244	42,626	45,670	7.14
ช่วงผลผลิตออกสู่ตลาด	ธ.ค.-เม.ย. (ออกมาก ก.พ. : 35.11% , มี.ค. : 48.43%)				
จังหวัดแหล่งผลิตสำคัญ	เชียงใหม่ (76.39%) เชียงราย (15.26%) นครสวรรค์ (4.41%)กาญจนบุรี (3.31%)แม่ฮ่องสอน (0.87%)				
พื้นที่ปลูก (ไร่)	10,430	10,275	10,549	10,849	2.84
ผลผลิตเฉลี่ย/ไร่ (กก)	3,532	3,333	4,041	4,210	4.18
ผลผลิตเนื้อที่เก็บเกี่ยว/ไร่ (กก)	3,570	3,422	4,055	4,212	3.87
ต้นทุนหอมตัดจุก (บาท/กก.)	7.73	7.69	7.10	na	
การใช้ (ตัน)	124,308	165,217	120,000	na	
นำเข้า (หอมสด พิกัด 0703 10)	ปี 2560	ปี 2561	ปี 2562	ปี 2563	
- ปริมาณ (ตัน)	36,519	89,368	143,868	69,990	} ม.ค.-ต.ค.
- มูลค่า (ล้านบาท)	386.50	542.70	865.66	500.39	
ส่งออก (หอมสด พิกัด 0703 10)	ปี 2560	ปี 2561	ปี 2562	ปี 2563	
- ปริมาณ (ตัน)	5,209	2,850	2,763	2,648	} ม.ค.-ต.ค.
- มูลค่า (ล้านบาท)	92.43	67.17	57.60	57.47	
ประเทศคู่ค้า	ญี่ปุ่น มาเลเซีย				
การจับกุมการลักลอบนำเข้า	ปี 2560	ปี 2561	ปี 2562	ปี 2563	
- จำนวน (ราย)	98	104	188	83	} ม.ค.-ก.ย.
- ปริมาณ (ตัน)	143.21	60.80	274.71	40.32	
- มูลค่า (ล้านบาท)	2.70	0.96	3.46	0.78	
ความเคลื่อนไหวของราคา (บาท/กก.)	สัปดาห์นี้ (27 พ.ย.63)	สัปดาห์ก่อน (18 พ.ย.63)		เพิ่ม/ลด	
ราคาขายส่ง-ขายปลีกตลาด กทม. เบอร์ 0-1					
ขายส่ง-หอมฯ หอมเย็น	-	-	-	-	-
ขายส่ง-หอมฯ ผ่าง	-	-	-	-	-
ขายปลีก-หอมฯ หอมเย็น	-	-	-	-	-
ขายปลีก-หอมฯ ผ่าง	-	-	-	-	-

ราคาหอมหัวใหญ่ ปี 2560-2563



**1. สถานการณ์หอมหัวใหญ่ ปี 2562/63**  
 สศก. คาดการณ์ (16 ก.ย. 63) คาดว่าจะมีเนื้อที่เพาะปลูกหอมหัวใหญ่เพิ่มขึ้นจากปี 2563 เนื่องจากต้นทุนกล้าไม่ได้รับความเสียหายเหมือนปีที่ผ่านมา ทำให้เกษตรกรสามารถขยายเนื้อที่เพาะปลูกได้มากขึ้น ส่วนผลผลิตต่อไร่คาดว่าจะเพิ่มขึ้น หากมีสภาพอากาศหนาวเย็น เอื้ออำนวยต่อการเจริญเติบโตของหอมหัวใหญ่ และมีปริมาณน้ำเพียงพอต่อการเพาะปลูก ส่งผลให้ผลผลิตทั้งประเทศเพิ่มขึ้น

**2. การนำเข้าตามพันธกรณีระหว่างประเทศ**

- WTO มติ ครม. เมื่อวันที่ 27 มี.ค.61 เห็นชอบการเปิดตลาดหอมหัวใหญ่ ปี 2561-63 ตามข้อผูกพัน (WTO) สำหรับหอมหัวใหญ่ ในโควตา (เฉพาะหอมผง) 764 ตัน ภาษี 27% นอกโควตา 142% และเมล็ดพันธุ์ ในโควตา ปริมาณ 3.15 ตัน ภาษี 30% (เก็บจริง 0) นอกโควตา 218% (ให้ขุมผสมสหกรณ์หอมหัวใหญ่แห่งประเทศไทยจำกัด เป็นผู้บริหารจัดการนำเข้า ภายใต้การกำกับดูแลของคณะกรรมการจัดการการผลิตและการตลาดกระเทียมฯ)
- AFTA ตั้งแต่ 1 มี.ค.53 ให้นำเข้าทั้งหอมหัวใหญ่และเมล็ดพันธุ์ลดจาก ร้อยละ 5 เหลือ 0 ไม่จำกัดปริมาณนำเข้า โดยกรมการค้าต่างประเทศ (ศต.) ได้กำหนดหลักเกณฑ์การออกหนังสือรับรองและเงื่อนไขการนำเข้า ดังนี้ (1) เป็นนิติบุคคลที่ขึ้นทะเบียนเป็นผู้นำเข้าหอมหัวใหญ่และเมล็ดพันธุ์หอมหัวใหญ่ไว้กับ ศต. เป็นรายปี (2) ให้นำเข้าเฉพาะกรณีผู้นำเข้าเพื่อใช้ในกิจการตนเองในปริมาณที่ไม่เกินปริมาณที่ระบุไว้ในแผนการนำเข้าและการใช้ในกิจการของตนเอง (3) ต้องนำเข้าช่วงเดือน ส.ค.-ต.ค. ของแต่ละปี และ (4) ให้นำเข้าทางด่านศุลกากรที่มีด่านตรวจพืชและด่านอาหารและยาหรือมีเจ้าหน้าที่ที่มีอำนาจของด่านดังกล่าวปฏิบัติหน้าที่

**3. มาตรการและแนวทางแก้ไขปัญหา ปี 2563**

- 3.1 กำหนดให้หอมหัวใหญ่เป็นสินค้าควบคุม โดยคณะกรรมการกลางว่าด้วยราคาสินค้าและบริการ (กรร.) ได้ออกประกาศ (1 ก.ค. 63) ควบคุมการขนย้ายหอมหัวใหญ่ที่นำเข้าจากต่างประเทศ ปี 2563 ตั้งแต่ 400 กก.ขึ้นไป โดยทางบกหรือทางทะเล เข้าหรือออกจากจังหวัดที่กำหนด 52 จังหวัด ต้องขออนุญาตขนย้าย
- 3.2 จัดส่งเจ้าหน้าที่สายตรวจลงตรวจแหล่งจำหน่ายขนาดใหญ่ รวมทั้งตั้งด่านตรวจสอบการลักลอบนำเข้าร่วมกับหน่วยงานที่เกี่ยวข้อง โดยดำเนินการอย่างต่อเนื่องและเพิ่มความเข้มงวดในช่วงผลผลิตออกสู่ตลาด
- 3.3 สนับสนุนการบริหารจัดการให้เกษตรกร/สถาบันเกษตรกร ในการตั้งจุดรวบรวมและกระจายผลผลิตเพื่อทยอยจำหน่าย
- 3.4 สนับสนุนการบริหารจัดการในการกระจายผลผลิตพืชหัว (กระเทียม หอมหัวใหญ่ หอมแดง) และขดเขยดอกเบ๊ในอัตราร้อยละ ๓ ต่อปี ให้แก่เกษตรกรผู้ปลูกสินค้าพืชหัวที่กู้เงินจาก ธ.ก.ส.
- 3.5 จัดหาสถานที่ให้เกษตรกรนำผลผลิตมาจำหน่ายโดยไม่ผ่านพ่อค้าคนกลาง
- 3.6 ขอความร่วมมือกรมศุลกากรเข้มงวดตรวจสอบการนำเข้า การประเมินราคาและการตรวจปล่อยสินค้า รวมทั้งให้แนบแบบแจ้งตามประกาศ กรร.เป็นเอกสารประกอบการตรวจปล่อยสินค้าออกจากด่านฯ

**สถานการณ์**

- สิ้นสุดฤดูกาลหอมหัวใหญ่ ปี 2562/63
- สำหรับผลผลิตฤดูกาล ปี 2563/64 คาดว่าจะออกสู่ตลาดประมาณปลายเดือนธันวาคม 2563

ราคา (บาท/กก.)	ม.ค.	ก.พ.	มี.ค.	เม.ย.	พ.ค.	มิ.ย.	ก.ค.	ส.ค.	ก.ย.	ต.ค.	พ.ย.	ธ.ค.	เฉลี่ย
เกษตรกรขายได้ *	2560	15.96	13.63	14.41	-	-	-	-	-	-	-	-	14.42
เบอร์ 1	2561	14.75	10.50	5.50	-	-	-	-	-	-	-	-	9.46
(สศก.)	2562	11.50	8.03	11.89	-	-	-	-	-	-	-	-	10.24
	2563	14.75	8.74	6.30	-	-	-	-	-	-	-	-	9.06
เกษตรกรขายได้ *	2560	-	-	-	-	-	-	-	-	-	-	-	-
คละ	2561	13.75	-	6.50	7.50	-	-	-	-	-	-	-	7.93
(สศก.)	2562	-	-	9.00	9.70	-	-	-	-	-	-	-	9.35
	2563	-	-	-	-	-	-	-	-	-	-	-	-
ขายส่งตลาด กทม. เบอร์ 0-1 สันปาดอง	2560	24.40	22.66	21.89	21.50	21.64	22.50	22.50	-	-	-	-	22.44
	2561	18.50	17.50	16.50	14.62	15.83	14.50	14.50	-	-	-	-	15.99
	2562	19.39	15.50	17.40	24.50	24.50	24.50	-	-	-	-	-	20.97
	2563	20.50	15.76	15.50	17.12	17.50	17.50	-	-	-	-	-	17.31
ขายส่งตลาด กทม. เบอร์ 0-1 ผ่าง	2560	-	-	24.14	23.50	23.60	24.50	24.50	-	-	-	-	24.05
	2561	-	-	16.21	14.68	16.50	14.50	14.50	14.50	-	-	-	15.15
	2562	-	-	18.83	24.50	24.50	24.50	-	-	-	-	-	23.08
	2563	-	-	15.50	15.69	17.50	17.50	-	-	-	-	-	16.55