

ข้าวโพดเลี้ยงสัตว์

ประจำสัปดาห์ที่ 4 เดือนพฤศจิกายน 2563 (23 - 27 พฤศจิกายน 2563)

ผลผลิต (ล้านตัน)	ปี 60/61	ปี 61/62	ปี 62/63	ปี 63/64 (พ.ย.63)	+ - %
ข้าวโพด					
- โลก	1,078.56	1,123.35	1,116.19	1,144.63	2.55
- ไทย	4.82	5.07	4.66	4.82	3.39
มูลค่าผลผลิต (ล้านบาท)	34,531.28	41,054.33	40,714.55	39,453.24	
ช่วงออกสู่ตลาด	ผลผลิตออกมากช่วงเดือน ก.ย.-ธ.ค. 63 ประมาณ 3.49 ลต.				
จำนวนครัวเรือน	382,014	386,713	404,783	452,000	
แหล่งผลิตสำคัญ	เพชรบูรณ์ 12.50% นครราชสีมา 10.16% น่าน 9.71% ตาก 8.55% เลย 6.79% เชียงราย 5.36% ลพบุรี 4.67% นครสวรรค์ 4.49% พิษณุโลก 4.00% แพร่ 3.78				
พื้นที่เพาะปลูก (ล้านไร่)	6.49	6.93	6.88	6.89	0.15
ผลผลิตเฉลี่ย/ไร่ (กก.)	676	735	700	704	0.57
ต้นทุนการผลิต (บาท/กก.)	6.60	6.04	6.45	6.30	-2.33
	ปี 60/61	ปี 61/62	ปี 62/63	ปี 63/64 (พ.ย.63)	+ - %
การใช้ - โลก	1,089.97	1,144.29	1,132.68	1,156.54	2.11
สมาคมฯ	8.082	8.243	8.514	8.517	0.04
สต็อก - โลก	340.76	319.83	303.33	291.43	-3.93
	ปี 2559	ปี 2560	ปี 2561	ปี 2562	ปี 2563
นำเข้า - นำเข้า	124,459	96,428	153,663	681,458	1,587,503
- ส่งออก	581,539	320,523	82,428	1,788	595
ประเทศคู่ค้า - นำเข้า	พม่า 70.03% ลาว 18.95% กัมพูชา 11.02%				
- ส่งออก	ฮ่องกง 83.87% พม่า 18.91% ฟิลิปปินส์ 0.22%				
ประเทศคู่แข่ง	อินเดีย กัมพูชา ลาว พม่า				

1. สถานการณ์ ปี 2563/64
โลก USDA คาดการณ์ผลผลิต ปี 2563/64 (พ.ย. 63) เพิ่มขึ้นจากปีก่อน 2.55% ความต้องการใช้เพิ่มขึ้น 2.11% สต็อกปลายปีลดลงจากปีก่อน 3.93%

2. มาตรการนำเข้าข้าวโพดเลี้ยงสัตว์ มติ ครม. (12 ธ.ค.60) เห็นชอบการนำเข้าปี 2561-2563
2.1 AFTA และ ACMECS ภาษี 0% มาตรการบริหารการนำเข้า
1) ออกล.นำเข้าได้ตลอดปี ให้จัดทำแผนจัดซื้อให้สอดคล้องกับการผลิต การตลาด ราคาและการใช้
2) ผู้นำเข้าทั่วไป ระหว่าง 1 กพ.-31 สค.แต่ละปี ปฏิบัติตาม พรบ.ควบคุมอาหารสัตว์ พ.ศ.2525
2.2 WTO ภาษีในโควตา 20% ปริมาณ 54,700 ตัน ให้ ออกล. นำเข้าแต่เพียงผู้เดียวและไม่จำกัดช่วงเวลา
นำเข้า ภาษีนอก โควตา 73% ค่าธรรมเนียมพิเศษ 180 บาท/ตัน
2.3 ไทย-นิวซีแลนด์ (FTA) ภาษี 0% ไม่กำหนดปริมาณ ไม่ต้องขออนุญาต ไม่ต้องจัดระเบียบนำเข้า
2.4 ไทย-ออสเตรเลีย (FTA) ภาษีในโควตา ปี 2562ภาษี 1.33% ปริมาณ 10,830.23 ตัน ปี 2563 ภาษี 0%
ไม่จำกัดปริมาณ ภาษีนอกโควตา 65.70%

มาตรการควบคุมการขนย้ายข้าวโพดเลี้ยงสัตว์ ปี 2563

ประกาศ กกร. เรื่องการควบคุมการขนย้ายข้าวโพดเลี้ยงสัตว์ ฉบับที่ 24 พ.ศ. 2563 ลงวันที่ 1 กรกฎาคม 2563 ห้ามมิให้ขนย้ายข้าวโพดเลี้ยงสัตว์ซึ่งมีปริมาณครั้งละหนึ่งหมื่นกิโลกรัมขึ้นไปเข้ามาหรือออกจากท้องที่ ดังนี้

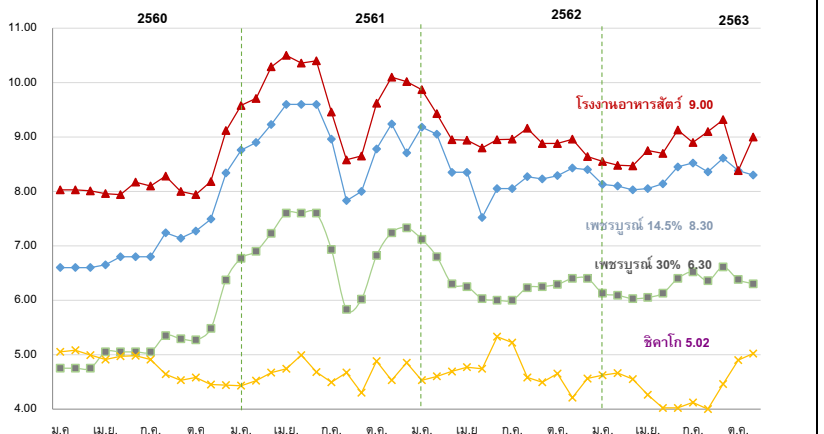
- เขตคลองเตย กรุงเทพมหานคร
- อ.ปองน้ำร้อน และสอยดาว จ.จันทบุรี
- อ.ศรีราชา จ.ชลบุรี
- อ.อรัญประเทศ คลองหาด ตาพระยา และโคกสูง จ.สระแก้ว
- อ.สิรินธร โขงเจียม โพธิ์ไทร นาดาล เขมราฐ บุณศรีกร นางะหลวย น่ายีน และศรีเมืองใหม่ จ.อุบลราชธานี
- อ.เฉลิมพระเกียรติ สองแคว และทุ่งช้าง จ.น่าน
- อ.แม่สาย เชียงของ เชียงแสน เวียงแก่น แม่ฟ้าหลวง เทิง และแม่จัน จ.เชียงราย
- อ.ท่าลี่ เชียงคาน ปากชม นาแห้ว ตานซัน และภูเรือ จ.เลย
- อ.แม่สอด ทำสองยาง แม่ระมาด อุ้มผาง พบพระ จ.ตาก
- อ.บ้านโคก และน้ำปาด จ.อุดรดิต์
- อ.ภูซาง และเชียงคำ จ.พะเยา
- อ.เมือง ขุนยวม แม่สะเรียง และสบเมย

เว้นแต่จะได้รับหนังสืออนุญาตจากประธานคณะกรรมการส่วนจังหวัดว่าด้วยราคาสินค้าและบริการ หรือผู้ซึ่งประธานคณะกรรมการส่วนจังหวัดว่าด้วยราคาสินค้าและบริการมอบหมาย หรือพาณิชย์จังหวัด สำหรับท้องที่ทำการขนย้ายเข้ามาหรือออกจากท้องที่นั้น ๆ

สถานการณ์ในประเทศ

กระทรวงเกษตรและสหกรณ์ พยากรณ์ผลผลิตข้าวโพดเลี้ยงสัตว์ ปี 2563/64 ณ กันยายน 2563 ประมาณ 4.82 ล้านตัน เพิ่มขึ้น 0.158 ล้านตัน คิดเป็นร้อยละ 3.40 เมื่อเทียบกับปีก่อนที่มีปริมาณ 4.66 ล้านตัน ผลผลิตออกสู่ตลาดมากช่วงเดือน กันยายน-ธันวาคม 2563 ประมาณ 3.78 ล้านตัน คิดเป็นร้อยละ 78.87 ของปริมาณผลผลิตทั้งประเทศ ราคาข้าวโพดเมล็ด ความชื้น 14.5% จ.เพชรบูรณ์ สัปดาห์นี้อยู่ที่ 8.30 บาท/กก. ราคาปรับตัวลดลงจากสัปดาห์ก่อน เนื่องจากผู้ประกอบการในพื้นที่ปรับราคาปรับซื้อลดลงตามคุณภาพของสินค้า ขณะนี้ผลผลิตออกสู่ตลาดแล้ว 1.575 ล้านตัน คิดเป็น 37.01%

ราคาข้าวโพดเลี้ยงสัตว์ ปี 2560 - 2563



ราคา (บาท/กก.)	มิย.	กค.	สค.	กย.	ตค.	พย.	ธค.	มค.	กพ.	มีค.	เมย.	พค.	เฉลี่ย
เกษตรกรขายได้ (สตก.)	(ณ 27 พ.ย. 63)												
ความชื้น 14.5% ปี 58/59	8.33	8.00	8.15	7.59	7.41	7.33	7.49	8.16	7.95	7.56	7.66	7.61	7.73
ปี 59/60	7.84	8.10	7.70	6.94	6.04	6.07	6.17	6.26	6.30	6.45	5.97	6.00	6.86
ปี 60/61	6.40	5.54	6.21	6.00	5.86	6.18	6.92	8.06	8.24	8.30	8.48	8.48	6.25
ปี 61/62	8.63	7.17	6.77	6.56	7.22	8.33	8.78	8.97	8.19	8.05	7.82	7.49	7.96
ปี 62/63	7.82	7.69	7.32	7.33	7.38	7.65	7.86	7.82	7.54	7.41	7.49	7.72	7.59
ปี 63/64	7.89	8.16	7.61	7.57	7.47	7.67							7.73
จ.เพชรบูรณ์เมล็ด ความชื้น 14.5%													
ปี 58/59	9.23	9.88	9.69	8.69	8.18	8.18	8.10	8.42	8.23	7.88	7.99	8.00	8.54
ปี 59/60	8.66	8.50	8.00	7.28	6.90	6.75	6.63	6.60	6.60	6.60	6.65	6.80	7.16
ปี 60/61	6.80	6.80	7.24	7.14	7.27	7.49	8.34	8.76	8.90	9.23	9.60	9.60	8.10
ปี 61/62	9.60	8.96	7.83	8.00	8.78	9.24	9.33	9.18	8.99	8.51	8.35	8.10	8.74
ปี 62/63	8.05	8.05	8.27	8.23	8.29	8.43	8.41	8.24	8.10	8.03	8.05	8.14	8.19
ปี 63/64	8.45	8.52	8.36	8.61	8.38	8.30							8.44
จ.เพชรบูรณ์เมล็ด ความชื้น 30%													
ปี 58/59	7.25	7.83	7.54	6.69	6.28	6.28	6.26	6.47	6.25	5.88	5.99	6.02	6.56
ปี 59/60	6.66	6.50	6.00	5.31	4.96	4.85	4.81	4.75	4.75	4.75	5.05	5.05	5.29
ปี 60/61	5.05	5.05	5.35	5.29	5.30	5.48	6.37	6.77	6.90	7.23	7.60	7.60	6.17
ปี 61/62	7.60	6.93	5.83	6.02	6.82	7.24	7.33	7.12	6.74	6.40	6.25	6.03	6.69
ปี 62/63	6.00	6.00	6.23	6.25	6.29	6.40	6.41	6.25	6.09	6.03	6.05	6.13	6.18
ปี 63/64	6.40	6.52	6.36	6.61	6.38	6.30							6.43
โรงงานอาหารสัตว์รับซื้อ กทม. ความชื้น 14.5%													
ปี 58/59	9.96	10.63	10.21	9.15	8.59	8.65	8.42	8.86	8.63	8.28	8.34	8.52	9.02
ปี 59/60	9.42	9.16	8.58	8.03	8.03	8.03	8.03	8.03	8.03	8.01	7.96	7.94	8.27
ปี 60/61	8.17	8.36	8.28	8.00	7.94	8.18	9.12	9.58	9.71	10.29	10.50	10.36	9.04
ปี 61/62	10.40	9.46	8.58	8.65	9.62	10.10	10.02	9.87	9.55	9.09	8.94	8.80	9.42
ปี 62/63	8.99	8.96	9.16	8.88	8.83	8.96	8.70	8.18	8.48	8.47	8.75	8.70	8.76
ปี 63/64	9.13	8.90	9.10	9.32	9.03	9.00							9.08
ซื้อขายล่วงหน้าตลาดชิคาโก													
ปี 58/59	4.85	5.52	5.13	5.29	5.39	5.16	5.24	5.15	5.09	5.04	5.17	5.47	5.21
ปี 59/60	5.70	4.72	4.42	4.50	4.82	4.79	4.93	5.05	5.08	4.98	4.91	4.98	4.91
ปี 60/61	4.98	5.01	4.62	4.54	4.58	4.45	4.44	4.43	4.52	4.67	4.74	4.99	4.66
ปี 61/62	4.68	4.49	4.67	4.48	4.88	4.53	4.85	4.53	4.61	4.58	4.77	4.74	4.64
ปี 62/63	5.36	5.22	4.58	4.49	4.65	4.21	4.22	4.66	4.66	4.55	4.26	4.02	4.57
ปี 63/64	4.02	4.12	3.98	4.46	4.90	5.02							4.42