

ลิ้นจี่

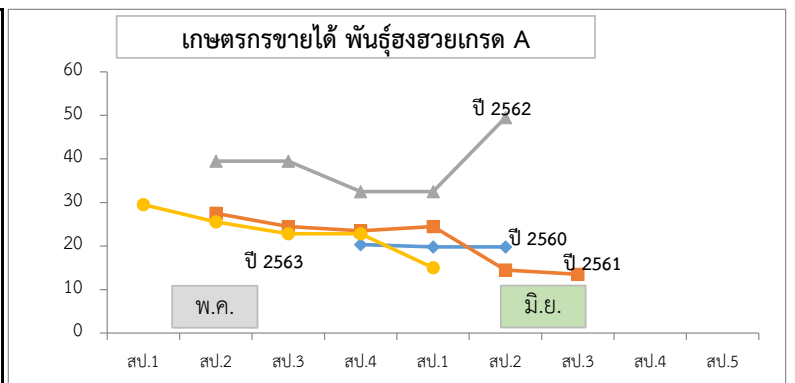
ประจำสัปดาห์ที่ 4 เดือนพฤศจิกายน 2563 (วันที่ 23 - 27 พฤศจิกายน 2563)

	2560	2561	2562	2563	% Δ
ผลผลิต (ตัน)	46,552	48,024	23,032	31,406	36.36
- ภาคเหนือ	45,034	42,653	22,936		
- ภาคตะวันออกเฉียงเหนือ	673	1,036	96		
- ภาคกลาง	845	4,335	0		
เนื้อที่ให้ผลผลิต (ไร่)	119,099	109,134	102,204	99,387	-2.76
ผลผลิต/ไร่ (กก.)	391	440	225	325	44.44
ต้นทุนผลิต (บาท/กก.)	17.45	16.31	26.30		
แหล่งผลิต	เชียงใหม่ เชียงราย พะเยา น่าน				
ช่วงออกสู่ตลาดมาก	พฤษภาคม-มิถุนายน 88 %				
จำนวนครัวเรือน	21,631	19,033	18,696		
บริโภคสด (ตัน)	37,982	42,299	18,621	22,035	
ส่งออก (ตัน)					
- ลิ้นจี่ (ผลสด)	4,900	2,067	1,304	1,178	
- ลิ้นจี่ (กระป๋อง)	3,665	3,655	3,106	2,488	ม.ค.-ก.ย.63
- ลิ้นจี่ (อบแห้ง)	4.6	2.56	0.89	3.72	
ประเทศคู่ค้า	จีน 69% อินโดนีเซีย 13% มาเลเซีย 7%				
อัตราแปรสภาพ	ลิ้นจี่กระป๋อง 1:1				

- สถานการณ์การผลิตปี 2563

สศก.คาดการณ์เนื้อที่ให้ผลรวมทั่วประเทศ ปี 2563 ลดลงจากปีที่ผ่านมาประมาณร้อยละ 2.76 เนื่องจากแหล่งผลิตที่สำคัญทางภาคเหนือ เกษตรกรโค่นต้นลิ้นจี่ที่ให้ผลทิ้งและปรับเปลี่ยนไปสู่พืชอื่น เช่น ยางพารา ลำไย มะม่วง ส้มเขียวหวาน และ ข้าวโพดเลี้ยงสัตว์ เป็นต้น ส่วนผลผลิตต่อเนื้อที่ให้ผลและผลผลิตรวมคาดว่าเพิ่มขึ้น เนื่องจากสภาพภูมิอากาศหนาวเย็นตั้งแต่ปลายปี ๒๕๖๒ จนถึงต้นปี ๒๕๖๓ ทำให้ลิ้นจี่ออกดอกมากและมีอัตราการติดผลดี ไม่กระทบแล้งในช่วงออกดอกและติดผล
- มาตรการบริหารจัดการผลไม้ ปี 2563
 - บริหารจัดการด้านแรงงาน : 1) ฟ่อนผันเคลื่อนย้ายข้ามเขต 2) กษ.เข้มงวดเรื่องสุขอนามัยและความปลอดภัย
 - ดูแลความเป็นธรรมทางการค้า : เข้มงวดการใช้ กม.แข่งขัน และกม.ราคา
 - ส่งเสริม Contract Farming : ผู้ประกอบการทำสัญญาข้อตกลงซื้อขายกับเกษตรกรโดยตรง
 - เชื่อมโยงกระจายผลผลิต : 1) เชื่อมโยงกับห้างฯ ผู้ใช้ตรง ผู้แปรรูป 2) สนับสนุนค่าบริหารจัดการ
 - เพิ่มช่องทางการจัดจำหน่าย : 1) สนับสนุนค่าขนส่ง 2) โปรโมชั่นไทย ส่งให้ฟรี 200ตัน/ช้อกล่อง 35 บาท ส่งฟรีทั่วประเทศ 3) เพิ่มการจัดจำหน่ายบน Digital Platform
 - เรียนรู้วิธีการขายออนไลน์ฟรี
 - รณรงค์บริโภคในประเทศ : 1) ประชาสัมพันธ์ผ่านสื่อ และ Social Media 2) ส่งเสริมการขายบน Digital Platform 3) ส่งเสริมผลไม้เป็นของขวัญในโอกาสพิเศษ
 - ผลักดันการส่งออก : 1) Business Matching 2) จัดคาราวานผลไม้ในประเทศเพื่อนบ้าน 3) In-Store Promotion 4) เจรจาลดปัญหาในตลาดอินโดนีเซีย
 - เสริมสภาพคล่อง 1) ขตเชยดอกเบี่ย 3% 10 เดือน 6 เดือน 2) ค่าบริหารจัดการเพื่อการส่งออก
 - เพิ่มศักยภาพการบริหารจัดการผลไม้ : สร้างมาตรฐานการตรวจรับรองร่วมกันระหว่าง Central Lab และ CCIC

สถานการณ์ปัจจุบัน
- ผลผลิตลิ้นจี่ภาคเหนือฤดูกาลผลิตปี 2563 สิ้นสุดฤดูกาลเก็บเกี่ยวแล้ว



ราคาเกษตรกรขายได้ ลิ้นจี่พันธุ์ฮวงฮวย เกรด A (บาท/กก.)

ปี	พ.ค.					เฉลี่ย	มิ.ย.				เฉลี่ย	ก.ค.	
	สพ.1	สพ.2	สพ.3	สพ.4	สพ.5		สพ.1	สพ.2	สพ.3	สพ.4		สพ.1	สพ.2
2559	-	-	-	26.50	-	26.50	27.50	26.00	28.50	-	27.33	-	-
2560	-	-	-	20.33	-	20.33	19.79	19.79	-	-	19.79	-	-
2561	-	27.50	24.50	23.50	24.50	25.00	14.50	13.50	13.50	-	13.83	-	-
2562	-	-	39.50	39.50	32.50	37.17	32.50	49.50	-	-	41.00	-	-
2563	29.50	25.54	22.85	22.85	-	25.19	15.00	-	-	-	15.00	-	-

ที่มา : สำนักงานเศรษฐกิจการเกษตร