

ลองกอง

ประจำสัปดาห์ที่ 4 เดือนพฤศจิกายน 2563 (วันที่ 23-27 พฤศจิกายน 2563)

	2560	2561	2562	2563	% Δ
ผลผลิต (ตัน)	41,949	72,151	117,046	116,195	-0.73
- ภาคตะวันออก	24,015	17,088	20,902	24,360	16.54
- ภาคใต้	9,861	36,281	76,517	70,742	-7.55
- ภาคเหนือ	0	35,543	36,639	37,277	1.74
ช่วงผลผลิตออกมา/แหล่งผลิตสำคัญ					
- ภาคตะวันออก	ก.ค.- ส.ค. จันทบุรี ตราด ระยอง				
- ภาคใต้	ก.ย. - ต.ค. นราธิวาส ยะลา ชุมพร				
- ภาคเหนือ	ต.ค. อุตรดิตถ์ สุโขทัย				
พื้นที่ให้ผล (ไร่)	283,386	266,633	251,814	233,390	-7.32
ผลผลิต/ไร่ (กก)	163	271	465	498	7.10
ต้นทุนการผลิต (บาท/กก.)	58.36	37	24.77	24.77	
การบริโภค (ตัน)					
- บริโภคสด	41,530	70,699	115,638	115,033	
การส่งออก					
- ปริมาณ (ตัน)	752	1,452	1,408	585.53	(ม.ค. ส.ค.)
- มูลค่า (ล้านบาท)	118.28	45.53	31.60	17.21	
ประเทศคู่ค้า	พม่า 9.71% กัมพูชา 8.75 % ฮองกง 3.80%				

1. สถานการณ์การผลิตและการตลาด

1.1 การผลิต สศก. คาดการณ์ผลผลิตเพิ่มขึ้นจากปีที่ผ่านมา เนื่องจากเนื้อที่ให้ผลโดยรวมลดลงเนื่องจากเกษตรกรปรับเปลี่ยนไปปลูกพืชชนิดอื่น เช่น พุริณ มังคุด กาแฟ โกโก้ สำหรับผลผลิตต่อเนื้อที่ให้ผลคาดว่าจะเพิ่มขึ้น จากสภาพอากาศที่เอื้ออำนวย มีช่วงแล้งเหมาะสมกับการออกดอกทำให้ลองกองออกดอกและติดช่อมากขึ้น

1.2 การตลาด ลองกองมีอายุการเก็บรักษาสั้น เน้นขายง่ายและส่วนใหญ่บริโภคสดภายในประเทศ จึงต้องมีการกระจายให้ถึงผู้บริโภคโดยเร็ว

2. แนวทางบริหารจัดการผลไม้ ปี 2563 ดังนี้

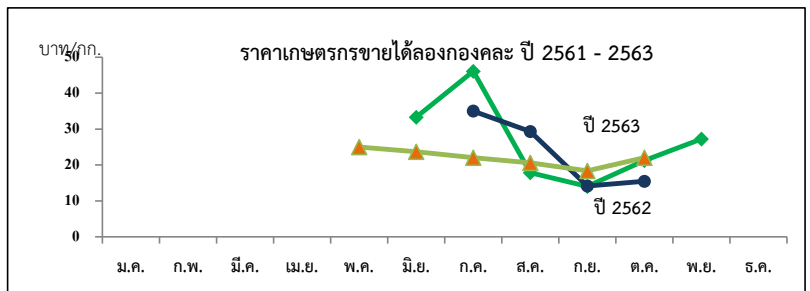
- 1) ช้อตกลางซื้อขายล่วงหน้า
- 2) เชื่อมโยงกระจายผลผลิตไปยังตลาดปลายทาง
- 3) เพิ่มพื้นที่ขาย : ปิมน้ำมัน สนามบิน
- 4) ประชาสัมพันธ์ : ออนไลน์ ออฟไลน์
- 5) แปรรูป (เกรตรอง) : น้ำพริก
- 6) การขนส่ง : กองทัพ

3. คณะกรรมการดูแลสินค้าผลไม้

สินค้าผลไม้มีคณะกรรมการพัฒนาและบริหารจัดการผลไม้ดูแลรับผิดชอบ โดยมีรัฐมนตรีว่าการกระทรวงเกษตรและสหกรณ์เป็นประธาน และอธิบดีกรมส่งเสริมการเกษตรเป็นกรรมการและเลขานุการ

สถานการณ์ปัจจุบัน

- ผลผลิตลองกองภาคใต้ สิ้นสุดฤดูกาลเก็บเกี่ยวแล้ว



ราคาที่เกษตรกรขายได้ (ลองกอง คณะ)

หน่วย : บาท/กก.

ปี	ม.ค.	ก.พ.	มี.ค.	เม.ย.	พ.ค.	มิ.ย.	ก.ค.	ส.ค.	ก.ย.	ต.ค.	พ.ย.	ธ.ค.	เฉลี่ย
2558	-	-	-	-	20.73	19.46	29.01	23.87	11.66	15.87	27.86	-	20.48
2559	-	-	-	-	23.59	35.72	25.00	30.22	19.26	11.26	11.28	-	22.00
2560	-	-	-	-	-	31.87	30.65	34.20	35.00	-	-	-	32.93
2561	-	-	-	-	-	33.32	46.11	17.87	14.05	21.22	27.24	-	39.95
2562	-	-	-	-	-	-	35	29.32	14.15	15.90	-	-	23.59
2563	-	-	-	-	25	23.67	22.04	20.61	18.38	22.07	-	-	21.96

ที่มา : สำนักงานเศรษฐกิจการเกษตร

กรมการค้าภายใน กระทรวงพาณิชย์

พฤศจิกายน 2563