

มันสำปะหลัง

ประจำสัปดาห์ที่ 4 ของเดือนพฤศจิกายน 2563 (23 - 27 พฤศจิกายน 2563)

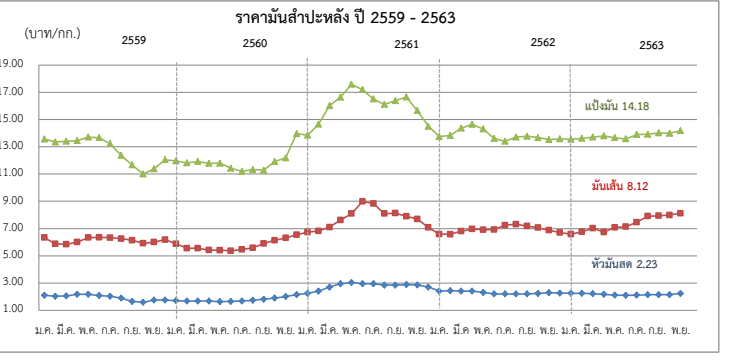
โลก	2558	2559	2560	2561	+/- (%)
ผลผลิต (ล้านตัน)	277.07	276.51	275.66	277.07	0.51
ไนจีเรีย	57.64	57.86	55.00	56.00	1.82
อินโดนีเซีย	21.80	20.75	20.33	21.00	3.30
บราซิล	23.06	23.71	20.11	20.94	4.13
สาธารณรัฐกานา	17.21	17.80	19.14	19.44	1.57
ไทย	2560/61	2561/62	2562/63	2563/64	+/- (%)
ผลผลิต (ล้านตัน)	29.37	31.08	27.35	28.98	5.97
พื้นที่เก็บเกี่ยว (ล้านไร่)	8.33	8.67	8.70	8.86	1.82
จำนวนครวเรือน	544,774	445,500	524,000	524,000	0.00
ผลผลิตเฉลี่ย (ตัน/ไร่)	3.53	3.59	3.14	3.27	4.07
ต้นทุนการผลิต (บาท/กก.)	1.88	1.85	1.83	1.84	0.55
ผลผลิตออกมากช่วงเดือน ม.ค.-มี.ค. 64 คิดเป็น คิดเป็นร้อยละ 63.79 ของผลผลิตทั้งหมด					
แหล่งผลิตสำคัญ นครราชสีมา 15.72% กำแพงเพชร 7.92% ชัยภูมิ 6.77% กาญจนบุรี 5.74% อุลตราธานี 5.08%					
การแปรรูป เป็นแป้งมัน : มันเส้น : เอทานอล เท่ากับ 58 : 36 : 6					
ความต้องการใช้	2559	2560	2561	2562	2563
	40.50	41.33	45.32	40.00	40.00
การส่งออก (ตัน)	ปี 59	ปี 60	ปี 61	ปี 62	ปี 63 (ม.ค.-ต.ค.)
- มันเส้น	6,406,237	6,366,600	3,981,263	2,335,518	2,631,093
- มันอัดเม็ด	11,740	-	-	12,328	11,062
- แป้งมัน	4,182,727	4,101,112	3,919,122	3,822,714	3,065,655
- ผลิตภัณฑ์อื่นๆ	608,980	582,571	282,503	317,735	212,780
รวม	11,209,683	11,050,284	8,182,888	6,488,294	5,920,590
การนำเข้ามันเส้น (ตัน)	ปี 59	ปี 60	ปี 61	ปี 62	ปี 63 (ม.ค.-ต.ค.)
- กัมพูชา	2,067,756	2,004,389	1,134,119	843,140	1,203,003
- ลาว	308,447	472,177	393,559	398,524	711,351
รวมมันเส้น (ตัน)	2,376,203	2,476,566	1,527,678	1,241,664	1,914,354
คิดเป็นหัวมันสด (ตัน)	ปี 58	ปี 59	ปี 60	ปี 61	ปี 62
	5,750,411	5,993,290	3,696,981	3,004,827	4,632,737
การนำเข้าหัวมันสด(ตัน)	31,704	159,303	413,151	586,415	899,245
ความต้องการใช้	ส่งออก : ใช้ภายในประเทศ 74 : 26				
ประเทศคู่ค้า	มันเส้น จีน 99% อื่นๆ 1%				
	แป้งมัน อินโดนีเซีย 23%				
	จีน 16% ไต้หวัน 17% ญี่ปุ่น 12% อื่นๆ 32%				
ประเทศคู่แข่ง	เวียดนาม กัมพูชา				

- สถานการณ์
 - โลก FAO ประมาณการผลิตปี 2561 ประมาณ 277 ล้านตัน โดยไทยเป็นผู้ผลิต อันดับ 2 แต่เป็นผู้ส่งออกอันดับ 1
- แนวทางการบริหารจัดการตลาดมันสำปะหลัง ปี 2563/64
 - คณะรัฐมนตรี มีมติเมื่อวันที่ 18 สิงหาคม 2563 อนุมัติในหลักการโครงการประกันรายได้เกษตรกรผู้ปลูกมันสำปะหลัง ปี 2563/64 วงเงิน 9,788 ล้านบาท

- มาตรการคู่ขนานโครงการประกันรายได้เกษตรกรผู้ปลูกมันสำปะหลัง ปี 2563/64
 - โครงการเพิ่มประสิทธิภาพการเพาะปลูกมันสำปะหลัง
 - โครงการสินเชื่อเพื่อรวบรวมมันสำปะหลังและสร้างมูลค่าเพิ่มโดยสถาบันเกษตรกร
 - โครงการชดเชยดอกเบี้ยในการเก็บสต็อกมันสำปะหลัง
 - การบริหารจัดการการนำเข้า

4. แนวทางการดำเนินการเพิ่มเติม

- คณะกรรมการ กกร. (๑) ออกประกาศกำหนดให้ผู้ประกอบการรับซื้อหรือจำหน่ายมันเส้น ผู้ครอบครองไม่อาจจะมิไว้ในฐานะ ผู้มีกรรมสิทธิ์หรือแทนผู้อื่น หรือปริมาณการครอบครองตั้งแต่เดือนละ 15 เมตริกตันขึ้นไป จะต้องแจ้งชื่อ ชนิด ราคาซื้อ ราคาจำหน่าย ปริมาณ ที่มีอยู่ ปริมาณการซื้อ ปริมาณการได้มา ปริมาณการจำหน่าย ปริมาณการใช้ ปริมาณคงเหลือ สถานที่เก็บและจัดทำบัญชีคุมสินค้า (๒) การควบคุมการขนย้าย หัวมันสำปะหลัง สดและมันเส้นพื้นที่ 12 จังหวัด ห้ามมิให้บุคคลใดขนย้ายมันสำปะหลังหรือมันเส้น ซึ่งมีปริมาณครั้งละตั้งแต่หนึ่งหมื่นกิโลกรัมเป็นขึ้นไป เข้ามาหรือออกจากท้องที่ในพื้นที่ 12 จังหวัด เว้นแต่ได้รับหนังสืออนุญาตจากประธาน กกร. ระดับจังหวัดหรือผู้ซึ่งได้รับมอบหมาย และ (๓) การกำหนดหลักเกณฑ์ เงื่อนไขการรับซื้อและการแสดงราคาซื้อขายหัวมันสำปะหลังสดตามเปอร์เซ็นต์เชื่อแป้ง ผู้ประกอบการลานมัน โรงแป้ง หรือโรงงานเอทานอลหากเปอร์เซ็นต์เชื่อแป้งต่ำกว่าที่กำหนดให้ปรับลดราคาซื้อขายได้ไม่เกิน กกละ ๐.๐๕ บาท ต่อเปอร์เซ็นต์เชื่อแป้งที่ลดลงทุก ๑ เปอร์เซ็นต์ หรือเปอร์เซ็นต์สูงกว่าที่กำหนดให้ปรับเพิ่มราคาซื้อขายได้ไม่น้อยกว่า กกละ ๐.๐๕ บาท ต่อเปอร์เซ็นต์เชื่อแป้งที่เพิ่มขึ้นทุก ๑ เปอร์เซ็นต์ (๔) เพิ่มต้นทุนรู้ ท่อนพันธุ์มันสำปะหลัง ในรายการสินค้าควบคุมและบริหาร โดยมอบหมายให้ กกร. พิจารณาออกประกาศกำหนดมาตรการให้ต้องมีการขออนุญาตขนย้ายเข้ามาหรือออกจากพื้นที่ที่มีการระบาดของโรค โดยต้องระบุพื้นที่ที่ต้องขออนุญาตการขนย้ายหรือท้องที่ที่ต้องห้ามขนย้าย เพื่อเป็นการป้องกันหยุดยั้งการแพร่ระบาดของโรคไวรัสใบด่างมีให้กระจายไปพื้นที่อื่น



สถานการณ์ในประเทศไทย
สำนักงานเศรษฐกิจการเกษตร (สศก.) ประมาณการผลิต ปี 2563/64 อยู่ที่ 28.98 ล้านตัน เพิ่มขึ้นจากปี ก่อน 1.63 ล้านตัน ผลผลิตปีนี้อาจได้รับผลกระทบจากภัยแล้งในช่วงต้นปี 2563 แต่ในช่วงเดือนมิถุนายน 2563 ถึงปี 2564 คาดว่าปริมาณน้ำฝนจะเพียงพอในช่วงมันสำปะหลังเริ่มงอกและสะสมอาหาร ประกอบกับ เกษตรกรสามารถควบคุมการแพร่ระบาดและกำจัดโรคใบด่างได้มากขึ้น ใช้ท่อนพันธุ์ดีและไม่เป็นโรคจึงส่งผล ให้ภาพรวมผลผลิตเพิ่มขึ้นด้วย ราคาหัว มันสด จ.นครราชสีมา สัปดาห์นี้เฉลี่ยอยู่ที่ 2.23 บาท/กก. ราคา ปรับตัวสูงขึ้นเมื่อเทียบกับสัปดาห์ก่อน เนื่องจากปริมาณผลผลิตออกสู่ตลาดน้อยผู้ประกอบการจึงเสนอราคา รับซื้อสูงขึ้น ขณะนี้ผลผลิตออกสู่ตลาดแล้ว 0.618 ล้านตัน คิดเป็น 2.13%

สถานการณ์ต่างประเทศ
F.O.B. มันเส้น ราคาปรับตัวสูงขึ้นจากสัปดาห์ก่อน เนื่องจากมีคำสั่งเพิ่มขึ้น ผู้ส่งออกที่มีความต้องการสินค้า เพื่อใช้และส่งออกจึงเสนอราคาซื้อขายสูงขึ้น เพื่อให้ได้สินค้าตามคุณภาพและปริมาณที่ต้องการ ราคาซื้อขาย จจริงอยู่ที่ 8.04-8.19 บาท (265-270 เหรียญสหรัฐ)
F.O.B. แป้งมัน ราคาทรงตัวเท่ากับสัปดาห์ก่อน แต่ปรับตัวสูงขึ้นรูปของค่าเงินบาท และราคาซื้อขายจริง

ปี	ต.ค.	พ.ย.	ธ.ค.	ม.ค.	ก.พ.	มี.ค.	เม.ย.	พ.ค.	มิ.ย.	ก.ค.	ส.ค.	ก.ย.	เฉลี่ย	
														(ณ 27 พ.ย. 63)
1) เกษตรกรขายได้														
- สศก. 1/	58/59	2.09	1.99	1.95	1.87	1.76	1.80	1.92	1.78	1.49	1.41	1.25	1.13	1.70
	59/60	1.06	1.28	1.51	1.48	1.53	1.50	1.27	1.18	1.15	1.17	1.20	1.30	1.30
	60/61	1.41	1.67	1.95	2.01	2.12	2.36	2.51	2.55	2.47	2.38	2.38	2.43	2.19
	61/62	2.55	2.47	2.32	2.23	2.16	2.17	2.13	1.93	1.67	1.65	1.71	1.65	2.05
	62/63	1.70	1.87	1.98	1.95	1.92	1.90	1.74	1.67	1.63	1.64	1.71	1.76	1.79
	63/64	1.74	1.86											
- จ.นครราชสีมา 2/	58/59	2.45	2.35	2.25	2.10	2.03	2.06	2.18	2.17	2.08	2.03	1.89	1.65	2.10
	59/60	1.59	1.75	1.75	1.70	1.68	1.68	1.67	1.63	1.65	1.68	1.69	1.81	1.69
	60/61	1.89	2.01	2.14	2.24	2.40	2.70	2.94	3.05	2.95	2.95	2.85	2.85	2.58
	61/62	2.88	2.86	2.70	2.53	2.42	2.40	2.40	2.30	2.20	2.20	2.20	2.20	2.44
	62/63	2.23	2.29	2.26	2.25	2.24	2.22	2.17	2.11	2.10	2.11	2.15	2.15	2.19
	63/64	2.14	2.23											
2) ราคาส่งออก F.O.B.														
มันเส้น	58/59	7.78	7.15	6.69	6.34	5.88	5.84	6.00	6.34	6.36	6.32	6.25	6.14	6.42
	59/60	5.92	6.00	6.18	5.88	5.56	5.55	5.42	5.41	5.36	5.46	5.58	5.53	5.65
	60/61	6.14	6.31	6.55	6.73	6.82	7.10	7.63	8.71	8.99	8.84	8.10	8.13	7.50
	61/62	7.90	7.69	7.08	6.72	6.58	6.81	6.97	6.91	6.92	7.24	7.31	7.18	7.11
	62/63	7.07	6.88	6.71	6.59	6.76	7.03	6.73	7.09	7.14	7.46	7.91	7.94	7.11
	63/64	7.99	8.12											
แป้งมัน	58/59	15.02	14.03	12.63	13.57	13.35	13.41	13.46	13.71	13.67	13.23	12.38	11.67	13.34
	59/60	11.01	11.39	12.05	11.97	11.82	11.92	11.79	11.80	11.43	11.20	11.22	11.64	11.60
	60/61	11.93	12.96	13.97	13.86	14.67	16.02	16.65	17.60	17.20	16.52	16.12	16.39	15.32
	61/62	16.66	15.67	14.51	14.06	13.88	14.38	14.65	14.31	13.61	13.41	13.64	13.78	14.38
	62/63	13.68	13.53	13.59	13.56	13.63	13.71	13.81	13.67	13.58	13.90	13.92	14.02	13.72
	63/64	14.00	14.18											

หมายเหตุ : 1/ หัวมันสดละจาก สศก. 2/ หัวมันสดเชื่อแป้ง 25% จาก พณ.จ. กรมการค้าภายใน กระทรวงพาณิชย์