

**กล้วยหอมทอง**  
ประจำสัปดาห์ที่ 2 ระหว่างวันที่ 6 - 10 มกราคม 2563

ผลผลิต	2559	2560	2561	2562	± %Δ
เนื้อที่ปลูก (ไร่)	70,471	76,008	88,177	74,312	-16
เนื้อที่ให้ผล (ไร่)	37,130	37,657	41,592	40,804	-2
เนื้อที่เก็บเกี่ยวผลผลิต (ไร่)	29,504	27,396	33,630	29,791	-11
ผลผลิตที่เก็บเกี่ยวได้ (ตัน)	117,711	8,423	175,845	87,879	-50
<b>ราคาที่เกี่ยวข้อง (บาท/กก.)</b>					
กล้วยหอมทองขนาดใหญ่	16	15	12	14	
แหล่งเพาะปลูก	ปทุมธานี เพชรบุรี สุราษฎร์ธานี สระบุรี ชุมพร อุดรธานี				
ใช้ในประเทศ (ตัน)	113,728	1,839	166,176	83,639	
<b>ส่งออก</b>					
กล้วยหอมสด					
ปริมาณ (ตัน)	3,725	6,284	9,357	4,328	
มูลค่า (ล้านบาท)	81,403	104,101	157,192	87,621	พ.ย.
กล้วยหอมกระป๋อง					
ปริมาณ (ตัน)	258	300	312	647	
มูลค่า (ล้านบาท)	76,032	101,317	105,951	122,008	ต.ค.
คู่ค้าที่สำคัญ	ญี่ปุ่น จีน ลาว				
คู่แข่งที่สำคัญ	ฟิลิปปินส์ เอกวาดอร์ เบลเยียม คอสตาริกา				

**1. การผลิต**  
เนื้อที่ให้ผลปี 2562 ใกล้เคียงกับปี 2561 การผลิตกล้วยหอมมีระยะเวลาการปลูกตั้งแต่ลงหน่อพันธุ์จนถึงเก็บเกี่ยวเวลา 8 - 11 เดือน (หลังจากตัดหัวปลีแล้ว 53 วัน จึงจะตัดเครือได้)

**2. การตลาด**  
ไทยได้โควตาส่งออกกล้วยหอมทองไปญี่ปุ่นปีละ 8,000 ตัน แต่ส่งออกได้เพียงปีละ 3,000 - 4,000 ตัน เนื่องจากไม่สามารถผลิตได้ตามคุณภาพที่ญี่ปุ่นกำหนด สำหรับตลาดภายในประเทศส่วนใหญ่จะมีผู้รวบรวมท้องถิ่น นำไปจำหน่ายที่ตลาดกลาง และห้างสรรพสินค้า สำหรับเกษตรกรจะส่งเข้าโรงงานแปรรูปต่อไป

**3. มาตรการ**

3.1 กระทรวงเกษตรและสหกรณ์

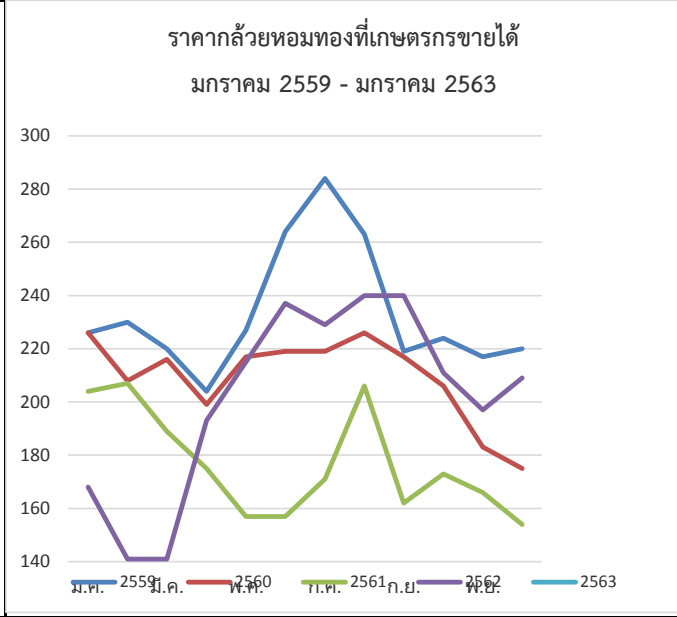
- ส่งเสริมการผลิตกล้วยหอมแปลงใหญ่ โดยเน้นระบบ GAP

3.1 กระทรวงพาณิชย์

- กล้วยหอมเพื่อส่งออก เกษตรกรจะมีการทำสัญญาข้อตกลงซื้อขายกับผู้ประกอบการส่งออกไว้ล่วงหน้า
- กรณีออกมากจะจุกตัว จะเร่งเชื่อมโยงตลาดปลายทาง ห้างสรรพสินค้า ผลักดันเข้าสู่การแปรรูปเพิ่มขึ้น จัดสถานที่ให้เกษตรกรจำหน่ายให้กับผู้บริโภคโดยตรง

**สถานการณ์ปัจจุบัน**

ผลผลิตกล้วยหอมออกสู่ตลาดทั้งปี แต่ออกมากช่วงเดือน ส.ค. - ต.ค. ของทุกปี ราคาที่เกษตรกรขายได้ทรงตัว 209 บาท/100 ผล ในสัปดาห์ก่อนราคา 209 บาท/100 ผล แต่ยังคงสูงกว่าช่วงเดียวกันของปีที่ผ่านมา ราคากล้วยหอมทองใหญ่ ขายส่งตลาดกทม (ขนาด 14-15 ผล/หวี) หวีละ 90 - 100 บาท ราคาขายปลีก หวีละ 110 - 120 บาท



ปี	ราคากล้วยหอมที่เกษตรกรขายได้ (100 ผล/บาท)												
	ม.ค.	ก.พ.	มี.ค.	เม.ย.	พ.ค.	มิ.ย.	ก.ค.	ส.ค.	ก.ย.	ต.ค.	พ.ย.	ธ.ค.	เฉลี่ย
2559	226	230	220	204	227	264	284	263	219	224	217	220	233
2560	226	208	216	199	217	219	219	226	217	206	183	175	209
2561	204	207	189	175	157	157	171	206	162	173	166	154	177
2562	168	141	141	193	215	237	229	240	240	211	197	209	202
2563	209	209	209	209	209	209	209	209	209	209	209	209	209