

# ส้มเขียวหวาน

ประจำสัปดาห์ที่ 2 เดือนมกราคม 2563 (วันที่ 6 -10 มกราคม 2563)

	2560/61	2561/62	2562/63	% $\Delta$
ผลผลิต (ตัน)	191,634	193,906	201,452	3.89
ช่วงออกมาก	พฤศจิกายน - กุมภาพันธ์			
แหล่งผลิตสำคัญ	สุโขทัย เชียงใหม่ เชียงราย แพร่ น่าน และแม่ฮ่องสอน			
เนื้อที่ให้ผล (ไร่)	94,467	95,993	97,745	1.83
ผลผลิต/ไร่ (กก.)	2,029	2,020	2,061	2.03
ต้นทุนการผลิต(บาท/กก.)	12.39	12.39	12.39	
มูลค่าผลผลิต (ล้านบาท)	3,408	5,495		
บริโภคสด (ตัน)	159,831	169,842	195,408	
ส่งออก (ตัน)				
- ส้มเขียวหวานสด	-	-	-	
ประเทศคู่ค้า	ลาว 86% ฮองกง 8% กัมพูชา 3%			
- น้ำส้มแช่แข็ง	-	-	-	
ประเทศคู่ค้า	แคนาดา 46 % สหรัฐอเมริกา 41% ออสเตรเลีย 4%			
นำเข้า (ตัน)	(ม.ค. - ต.ค.)			
- ส้มเขียวหวานสด	-	-	-	
ประเทศคู่ค้า	ออสเตรเลีย 51 % จีน 49%			
- น้ำส้มแช่แข็ง	5,129	4,090	-	
ประเทศคู่ค้า	อิสราเอล 49% บราซิล 26%			

**1. สถานการณ์ ปี 2562/63**

1.1 สำนักงานเศรษฐกิจการเกษตรคาดการณ์ผลผลิตส้ม ปี 2562/63 จะมีประมาณ 201,452 ตัน เพิ่มขึ้นจากปี 61/62 ร้อยละ 3.89 เนื่องจากการขยายพื้นที่เพาะปลูกมากขึ้นในหลายจังหวัด

1.2 ปัจจุบันส้มมีการเพาะปลูกมากที่สุดในภาคเหนือ เช่น แม่ฮ่องสอน เชียงใหม่ สุโขทัย กำแพงเพชร เชียงราย แพร่ น่าน

1.3 ฤดูกาลออกสู่ตลาดมากช่วง พ.ย. - ก.พ. ร้อยละ 80

**2. การบริโภค**

ผลผลิตส้มส่วนใหญ่ร้อยละ 97 ใช้บริโภคภายในประเทศในรูปของผลสด น้ำส้ม ส่วนที่เหลือร้อยละ 3 ส่งออก และใช้แปรรูปเป็นผลิตภัณฑ์ต่าง ๆ เล็กน้อย เช่น น้ำส้ม แยม ฯลฯ

**3. มาตรการ**

3.1 กระจายผลผลิตจากแหล่งผลิต ไปยังตลาดปลายทางในภาคอื่นๆ

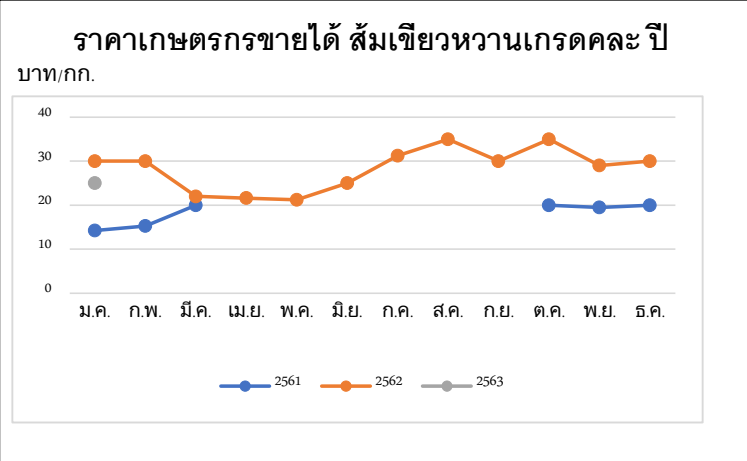
3.2 เชื่อมโยงตลาดเพื่อขยายช่องทางการค้ากับผู้ประกอบการจังหวัดปลายทางทั่วประเทศ รวมถึงห้างค้าปลีกขนาดใหญ่ (Modern Trade) เพื่อกระจายต่อผู้บริโภคต่อไป

3.3 จัดหาสถานที่จำหน่ายให้เกษตรกรนำผลผลิตมาจำหน่ายให้ผู้บริโภคโดยตรง เช่น งานธงฟ้าเทศกาลต่างๆ ในส่วนกลางและภูมิภาค การจำหน่ายในศูนย์กระจายสินค้าจังหวัดต่างๆ (Farm Outlet)

3.4 สนับสนุนด้านการพัฒนาคุณภาพและบรรจุภัณฑ์เพื่อเพิ่มมูลค่า

**สถานการณ์ปัจจุบัน**

- ขณะนี้เริ่มเข้าสู่ฤดูการผลิตส้มเขียวหวานแล้ว โดยเกษตรกรบางส่วนได้รับผลกระทบจากภัยแล้ง ทำให้ผลผลิตไม่ได้คุณภาพตามที่ตลาดต้องการ (ส้มขาดน้ำ)
- ราคาเกษตรกรขายได้ส้มเขียวหวานเกรดคละอยู่ที่กก.ละ ๒๕ บาท ปรับตัวลดลงจากสัปดาห์ก่อนที่ กก.ละ ๓๐ บาท คิดเป็นร้อยละ ๑๖.๖๗



ราคาเกษตรกรขายได้ ส้มเขียวหวานเกรดคละ (บาท/กก.)

ปี	ม.ค.	ก.พ.	มี.ค.	เม.ย.	พ.ค.	มิ.ย.	ก.ค.	ส.ค.	ก.ย.	ต.ค.	พ.ย.	ธ.ค.	เฉลี่ย
2559	41.25	52.00	48.75	48.75	51.25	51.25	47.50	52.50	51.25	51.00	45.00	40.00	48.38
2560	44.00	41.25	35.00	40.00	41.00	44.00	44.00	42.50	42.50	39.00	25.75	17.00	38.00
2561	14.25	15.25	20.00	-	-	-	-	-	-	20.00	17.21	20.00	17.79
2562	30.00	30.00	22.00	21.61	21.20	25.00	31.25	35.00	30.00	35.00	29.00	30.00	28.34
2563	25.00												25.00
	(สป.2)												