

มันสำปะหลัง

ประจำสัปดาห์ที่ 2 ของเดือน มกราคม 2563 (6 - 10 มกราคม 2563)

โลก	2558	2559	2560	2561	+/-(-%)
ผลผลิต (ล้านตัน)	277.07	276.51	275.66	277.07	0.51
ในจีน	57.64	57.86	55.00	56.00	1.82
อินโดนีเซีย	21.80	20.75	20.33	21.00	3.30
บราซิล	23.06	23.71	20.11	20.94	4.13
สาธารณรัฐเกาหลี	17.21	17.80	19.14	19.44	1.57
ไทย	2559/60	2560/61	2561/62	2562/63	+/-(-%)
ผลผลิต (ล้านตัน)	30.50	29.37	31.08	31.10	0.06
พื้นที่เก็บเกี่ยว (ล้านไร่)	8.62	8.33	8.67	8.75	0.92
จำนวนครีวเรือน	562,520	544,774	445,500	311,690	-30.04
ผลผลิตเฉลี่ย (ตัน/ไร่)	3.50	3.53	3.59	3.56	-0.84
ต้นทุนการผลิต (บาท/กก.)	1.91	1.87	1.88	1.85	-1.60
ผลผลิตออกมาช่วงเดือน ธ.ค.-มี.ค. 62 คิดเป็น คิดเป็นร้อยละ 75 ของผลผลิตทั้งหมด					
แหล่งผลิตสำคัญ	นครราชสีมา(18%) กำแพงเพชร(8%) ชัยภูมิ(6%) กาญจนบุรี(6%) อุบลราชธานี(5%)				
การแปรรูป	เป็นแป้งมัน : มันเส้น : เอทานอล เท่ากับ 58 : 36 : 6				
ความต้องการใช้	2559	2560	2561	2562	
	40.50	41.33	45.32	40.00	
การส่งออก (ตัน)	ปี 58	ปี 59	ปี 60	ปี 61	ปี 62(ม.ค.-พ.ย.)
- มันเส้น	7,260,076	6,406,237	6,366,600	3,981,263	2,335,518
- มันอัดเม็ด	38,861	11,740	-	-	-
- แป้งมัน	3,793,457	4,182,727	4,101,112	3,919,122	3,537,140
- ผลิตภัณฑ์อื่นๆ	557,539	608,980	582,571	282,503	289,560
รวม	11,649,933	11,209,683	11,050,284	8,182,888	6,162,219
การนำเข้ามันเส้น (ตัน)	ปี 58	ปี 59	ปี 60	ปี 61	ปี 62(ม.ค.-พ.ย.)
- กัมพูชา	1,477,750	2,067,756	2,004,389	1,134,119	755,769
- ลาว	192,768	308,447	472,177	393,559	323,800
รวมมันเส้น (ตัน)	1,670,518	2,376,203	2,476,566	1,527,678	1,079,569
คิดเป็นหัวมันสด (ตัน)	4,042,654	5,750,411	5,993,290	3,696,981	2,612,558
	ปี 57	ปี 58	ปี 59	ปี 60	ปี 61
การนำเข้าหัวมันสด(ตัน)	7,700	31,704	159,303	413,151	586,415
ความต้องการใช้	ส่งออก : ใช้ภายในประเทศ 74 : 26				
ประเทศคู่ค้า	มันเส้น จีน 99% อื่นๆ 1%				
	แป้งมัน อินโดนีเซีย 23%				
	จีน 16% ไต้หวัน 17% ญี่ปุ่น 12% อื่นๆ 32%				
ประเทศคู่แข่ง	เวียดนาม กัมพูชา				

1. สถานการณ์
โลก FAO ประมาณการผลิตปี 2561 ประมาณ 277 ล้านตัน โดยไทยเป็นผู้ผลิต อันดับ 2 แต่เป็นผู้ส่งออกอันดับ 1

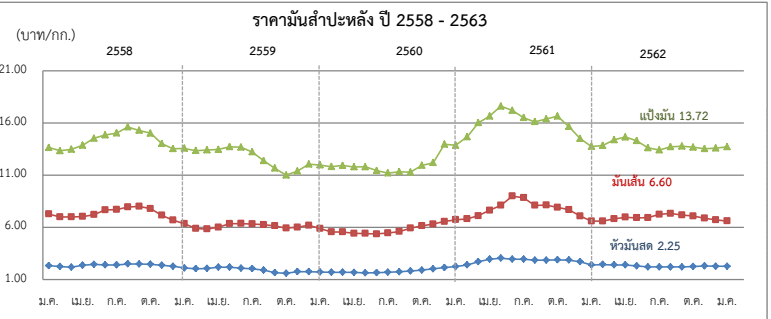
2. แนวทางการบริหารจัดการตลาดมันสำปะหลัง ปี 2562/63
มติคณะรัฐมนตรี เมื่อวันที่ 12 พฤศจิกายน 2562 อนุมัติในหลักการ (1) โครงการประกันรายได้เกษตรกรผู้ปลูกมันสำปะหลัง ปี 2562/63

มาตรการคู่ขนานเพื่อรักษาเสถียรภาพราคามันสำปะหลัง

- โครงการเพิ่มประสิทธิภาพการเพาะปลูกมันสำปะหลัง
- โครงการสินเชื่อเพื่อรวบรวมมันสำปะหลังและสร้างมูลค่าเพิ่มโดยสถาบันเกษตรกร
- การดูแลความเป็นธรรมในการซื้อขายมันสำปะหลัง
- การบริหารจัดการการนำเข้าส่งออก
- ส่งเสริมการใช้มันสำปะหลังในประเทศเพิ่มขึ้น
- เพิ่มช่องทางจำหน่ายผลิตภัณฑ์มันสำปะหลัง

3. แนวทางการดำเนินการเพิ่มเติม

- คณะกรรมการ กกร. (๑) ออกประกาศกำหนดให้ผู้ประกอบการรับซื้อหรือจำหน่ายมันเส้น ผู้ครอบครองไม่ว่าจะมีไว้ในฐานะ ผู้มีกรรมสิทธิ์หรือแทนผู้อื่น หรือปริมาณการครอบครองตั้งแต่เดือนละ 15 เมตริกตันขึ้นไป จะต้องแจ้งชื่อ ชนิด ราคาซื้อ ราคาจำหน่าย ปริมาณ ที่มีอยู่ ปริมาณการซื้อ ปริมาณการได้มา ปริมาณการจำหน่าย ปริมาณการใช้ ปริมาณคงเหลือ สถานที่เก็บและจัดทำบัญชีคุมสินค้า (๒) การควบคุมการขนย้าย หัวมันสำปะหลัง สดและมันเส้นพื้นที่ 12 จังหวัด ห้ามมิให้บุคคลใดขนย้ายมันสำปะหลังหรือมันเส้น ซึ่งมีปริมาณครั้งละตั้งแต่หนึ่งหมื่นกิโลกรัมเป็นขึ้นไป เข้ามาหรือออกจากท้องที่ในพื้นที่ 12 จังหวัด เว้นแต่ได้รับหนังสืออนุญาตจากประธาน กกร. ระดับจังหวัดหรือผู้ซึ่งได้รับมอบหมาย และ (๓) การกำหนดหลักเกณฑ์ เงื่อนไขการรับซื้อและการแสดงราคารับซื้อหัวมันสำปะหลังสดตามเปอร์เซ็นต์เชื้อแป้ง ผู้ประกอบการลานมัน โรงแป้ง หรือโรงงานอาหารนอกภาคเปอร์เซ็นต์เชื้อแป้งต่ำกว่าที่กำหนดให้ปรับลดราคาซื้อได้ไม่เกิน กก.ละ ๐.๐๕ บาท ต่อเปอร์เซ็นต์เชื้อแป้งที่ลดลงทุก ๑ เปอร์เซ็นต์ หรือเปอร์เซ็นต์สูงกว่าที่กำหนดให้ปรับเพิ่มราคาซื้อได้ไม่น้อยกว่า กก.ละ ๐.๐๕ บาท ต่อเปอร์เซ็นต์เชื้อแป้งที่เพิ่มขึ้นทุก ๑ เปอร์เซ็นต์ (๔) เพิ่มต้นทุนรัฐ ท่อนพันธุ์มันสำปะหลัง ในรายการสินค้าควบคุมและบริการ โดยมอบหมายให้ กกร. พิจารณาออกประกาศกำหนดมาตรการให้ต้องมีการขออนุญาตขนย้ายเข้ามาหรือออกจากพื้นที่ที่มีการระบอบของโรค โดยต้องระบุพื้นที่ที่ต้องขออนุญาตการขนย้ายหรือท้องที่ที่ต้องห้ามขนย้าย เพื่อเป็นการป้องกันหยุดยั้งการแพร่ระบาดของโรคไวรัสใบด่างมีให้กระจายไปพื้นที่อื่น



สถานการณ์ในประเทศ
สำนักงานเศรษฐกิจการเกษตร (สศก.) ประมาณการผลิตปี 2562/63 อยู่ที่ 31.10 ล้านตัน เพิ่มขึ้นจากปีก่อน 0.02 ล้านตัน เนื่องจากราคาหัวมันสำปะหลังที่เกษตรกรขายได้มีราคาดี ต่อเนื่องตั้งแต่ปลายปี 2561 ประกอบกับรัฐบาลมีนโยบายโครงการประกันรายได้เกษตรกรผู้ปลูกมันสำปะหลัง ปีเพาะปลูก 2562/63 และมันสำปะหลังยังเป็นพืชที่มีการดูแลรักษาดีกว่าพืชชนิดอื่น เกษตรกรจึงมีแรงจูงใจปลูกเพิ่มขึ้น ราคาหัวมันสด จ.นครราชสีมา สัปดาห์นี้เฉลี่ยอยู่ที่ 2.25 บาท/กก. ราคาทรงตัวเท่ากับสัปดาห์ก่อน ขณะนี้ผลผลิตปี 62/63 ออกสู่ตลาดแล้ว 6.520 ล้านตัน คิดเป็น 20.96%

สถานการณ์ต่างประเทศ
F.O.B. มันเส้น ราคาทรงตัวเท่ากับสัปดาห์ก่อน แต่ปรับตัวสูงขึ้นในรูปของค่าเงินบาท ราคาซื้อขายจริงอยู่ที่ 6.52-6.67 บาท (215-220 เหรียญสหรัฐ)
F.O.B แป้งมัน ราคาปรับตัวสูงขึ้นจากสัปดาห์ก่อน เนื่องจากผลผลิตที่ใช้เป็นวัตถุดิบมีปริมาณน้อย ผู้ประกอบการจึงเสนอราคาซื้อสูงขึ้น เพื่อให้ได้สินค้าตามคุณภาพและปริมาณที่ต้องการ ราคาซื้อขายจริงอยู่ที่ 13.64-13.79 บาท (445-450 เหรียญสหรัฐ)

	ปี	ต.ค.	พ.ย.	ธ.ค.	ม.ค.	ก.พ.	มี.ค.	เม.ย.	พ.ค.	มิ.ย.	ก.ค.	ส.ค.	ก.ย.	เฉลี่ย
1) เกษตรกรขายได้														
- สศก. 1/														
	58/59	2.09	1.99	1.95	1.87	1.76	1.80	1.92	1.78	1.49	1.41	1.25	1.13	1.70
	59/60	1.06	1.28	1.51	1.48	1.53	1.50	1.27	1.18	1.15	1.17	1.20	1.30	1.30
	60/61	1.41	1.67	1.95	2.01	2.12	2.36	2.51	2.55	2.47	2.38	2.38	2.43	2.19
	61/62	2.55	2.47	2.32	2.23	2.16	2.17	2.13	1.93	1.67	1.65	1.71	1.65	2.05
	62/63	1.70	1.87	1.98	1.99									1.89
- จ.นครราชสีมา 2/	58/59	2.45	2.35	2.25	2.10	2.03	2.06	2.18	2.17	2.08	2.03	1.89	1.65	2.10
	59/60	1.59	1.75	1.75	1.70	1.68	1.68	1.67	1.63	1.65	1.68	1.69	1.81	1.69
	60/61	1.89	2.01	2.14	2.24	2.40	2.70	2.94	3.05	2.95	2.95	2.85	2.85	2.58
	61/62	2.88	2.86	2.70	2.53	2.42	2.40	2.40	2.30	2.20	2.20	2.20	2.20	2.44
	62/63	2.23	2.29	2.26	2.25									2.26
2) ราคาส่งออก F.O.B.														
มันเส้น	58/59	7.78	7.15	6.69	6.34	5.88	5.84	6.00	6.34	6.36	6.32	6.25	6.14	6.42
	59/60	5.92	6.00	6.18	5.88	5.56	5.55	5.42	5.41	5.36	5.46	5.58	5.53	5.65
	60/61	6.14	6.31	6.55	6.73	6.82	7.10	7.63	8.71	8.99	8.84	8.10	8.13	7.50
	61/62	7.90	7.69	7.08	6.72	6.58	6.81	6.97	6.91	6.92	7.24	7.31	7.18	7.11
	62/63	7.07	6.88	6.71	6.60									6.81
แป้งมัน	58/59	15.02	14.03	12.63	13.57	13.35	13.41	13.46	13.71	13.67	13.23	12.38	11.67	13.34
	59/60	11.01	11.39	12.05	11.97	11.82	11.92	11.79	11.80	11.43	11.20	11.22	11.64	11.60
	60/61	11.93	12.96	13.97	13.86	14.67	16.02	16.65	17.60	17.20	16.52	16.12	16.39	15.32
	61/62	16.66	15.67	14.51	14.06	13.88	14.38	14.65	14.31	13.61	13.41	13.64	13.78	14.38
	62/63	13.68	13.53	13.59	13.72									13.63

หมายเหตุ : 1/ หัวมันสดละจาก สศก. 2/ หัวมันสดเชื้อแป้ง 25% จาก พณ.จ.