



สรุปผลความพึงพอใจต่องานบริการของศูนย์บริการประชาชนกระทรวงพาณิชย์
รวมทุกกลุ่มงาน

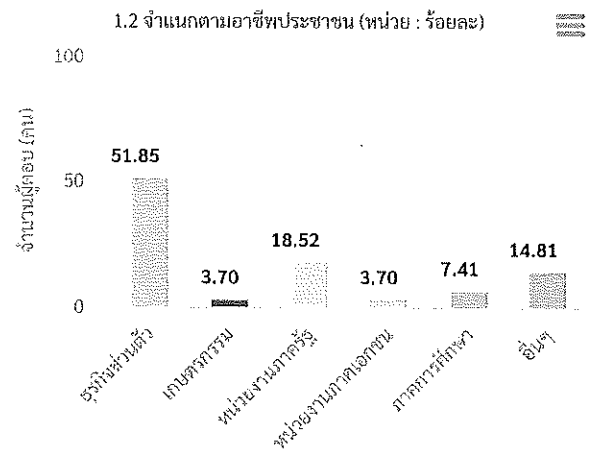
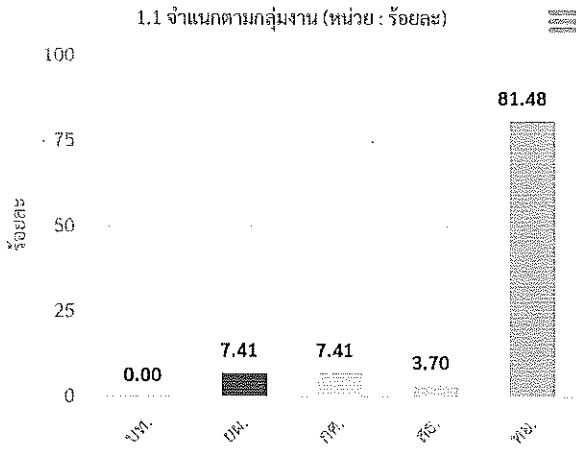
สำนักงานพาณิชย์จังหวัดพิษณุโลก
ตั้งแต่วันที่ 1 กุมภาพันธ์ 2564 ถึง 28 กุมภาพันธ์ 2564

- ผู้ทำแบบสอบถามทั้งหมด 27 ราย
- ประชาชนมารับบริการที่กลุ่มงาน
 - กลุ่ม บท. ร้อยละ 0.00
 - กลุ่ม ยม. ร้อยละ 7.41 เช่น ขอคำปรึกษาและข้อมูลต่างๆ
 - กลุ่ม กศ. ร้อยละ 7.41 เช่น ขอคำปรึกษาและข้อมูลต่างๆ
 - กลุ่ม สธ. ร้อยละ 3.70 เช่น ขอคำปรึกษาและข้อมูลต่างๆ
 - กลุ่ม ทอ. ร้อยละ 81.48 เช่น จดทะเบียนธุรกิจ ขอคำปรึกษาและข้อมูลต่างๆ หนังสือสำคัญส่งออก-นำเข้าสินค้า/ขอมิเตอร์ประจำตัวผู้นำเข้าส่งออกสินค้า
- อาชีพของผู้มาติดต่อราชการ
 - ธุรกิจส่วนตัว ร้อยละ 51.85 (2) เกษตรกรรม ร้อยละ 3.70 (3) หน่วยงานภาครัฐ ร้อยละ 18.52
 - หน่วยงานภาคเอกชน (หอการค้า/สภาอุตสาหกรรม ฯลฯ) ร้อยละ 3.70 (5) ภาคการศึกษา (ครู/อาจารย์/นักศึกษา/นักเรียน) ร้อยละ 7.41 (6) อื่นๆ ร้อยละ 14.81
- ช่วงอายุ
 - ต่ำกว่า 30 ปี ร้อยละ 25.93 (2) 31 – 50 ปี ร้อยละ 59.26 (3) 51 – 60 ปี ร้อยละ 7.41 (4) 60 ปีขึ้นไป ร้อยละ 7.41
- สำรวจความพึงพอใจ

| ประเด็น | ระดับความพึงพอใจ (ร้อยละ) | เกณฑ์ประเมิน |
|---|---------------------------|--------------|
| 1. ด้านการให้บริการ | 91 | มากที่สุด |
| 1.1 มีการแจ้งกระบวนการดำเนินงานอย่างชัดเจน เช่น ขั้นตอน ระยะเวลาการดำเนินการ ค่าธรรมเนียม เอกสารหลักฐานที่ต้องใช้ | 91 | มากที่สุด |
| 1.2 การให้บริการเป็นไปตามลำดับขั้นตอนและระยะเวลาที่แจ้งไว้ | 92 | มากที่สุด |
| 2. ด้านเจ้าหน้าที่ผู้ให้บริการ | 93 | มากที่สุด |
| 2.1 เจ้าหน้าที่ผู้ให้บริการมีความกระตือรือร้น แต่งการสุภาพ และมีความเชี่ยวชาญในการปฏิบัติงาน | 93 | มากที่สุด |
| 2.2 เจ้าหน้าที่ผู้ให้บริการปฏิบัติงานด้วยความซื่อสัตย์สุจริต | 94 | มากที่สุด |
| 3. ด้านสถานที่และสิ่งอำนวยความสะดวก | 91 | มากที่สุด |
| 3.1 ช่องทางการให้บริการมีความเหมาะสม เข้าถึงได้สะดวก | 91 | มากที่สุด |
| 3.2 สถานที่สะอาดและมีสิ่งอำนวยความสะดวกเหมาะสม เช่น คอมพิวเตอร์ ที่นั่งรอ น้ำดื่ม หนังสือพิมพ์ | 90 | มากที่สุด |
| 4. ด้านความพึงพอใจต่อการมาใช้บริการ ในแต่ละด้าน | 89 | มาก |
| 4.1 จดทะเบียนธุรกิจ (เช่น บริษัท/ห้างหุ้นส่วน/นิติบุคคล/ ฯลฯ) | 90 | มากที่สุด |
| 4.2 จดทะเบียนทรัพย์สินทางปัญญา (เช่น เครื่องหมายการค้า สิทธิบัตร สิ่งประดิษฐ์ทางภูมิศาสตร์ ฯลฯ) | 0 | |
| 4.3 จดทะเบียนค้าข้าว | 0 | |
| 4.4 ขออนุญาตขนย้ายสินค้าควบคุม | 0 | |
| 4.5 หนังสือสำคัญส่งออก-นำเข้าสินค้า/ขอมิเตอร์ประจำตัวผู้นำเข้าส่งออกสินค้า | 80 | มาก |
| 4.6 ขอคำปรึกษาและข้อมูลต่างๆ | 89 | มาก |

สรุปผลความพึงพอใจต่องานบริการของศูนย์บริการประชาชนกระทรวงพาณิชย์
 รวมทุกกลุ่มงาน
 สำนักงานพาณิชย์จังหวัดพิษณุโลก
 ตั้งแต่วันที่ 1 กุมภาพันธ์ 2564 ถึง 28 กุมภาพันธ์ 2564
 จำนวนผู้ตอบแบบสอบถาม 27 ราย

1. ลักษณะการมาใช้บริการของประชาชน ณ สำนักงานพาณิชย์จังหวัด

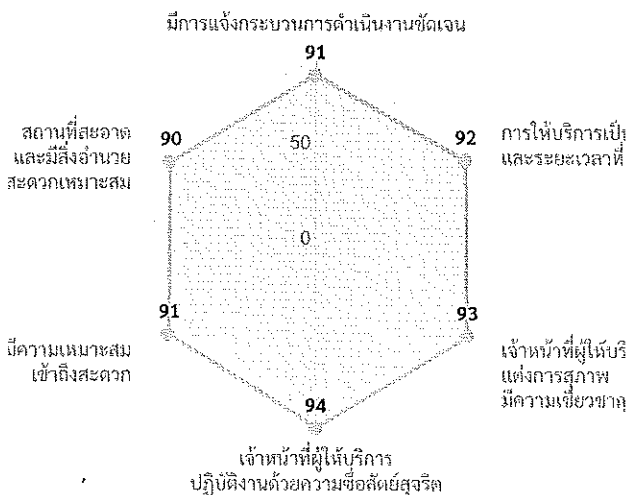


2. ความพึงพอใจ

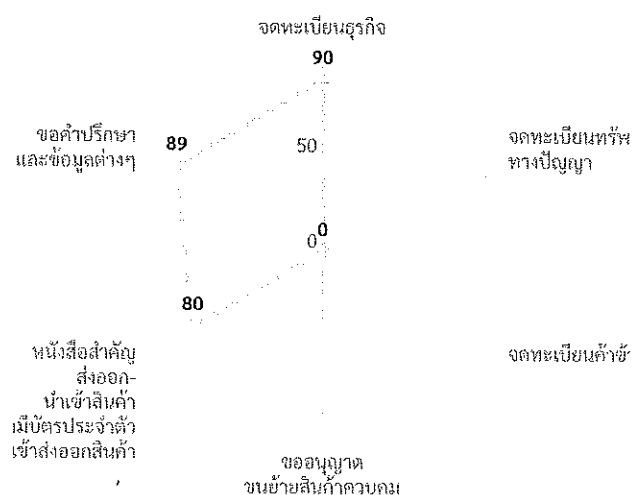
ร้อยละความพึงพอใจต่อการบริการโดยรวม
 รวมทุกกลุ่มงาน
 สำนักงานพาณิชย์จังหวัดพิษณุโลก

92

2.1 จำนวนในแต่ละด้านความเหมาะสม (หน่วย : ร้อยละ)



2.2 จำนวนตามกระบวนการบริการ (หน่วย : ร้อยละ)



ร้อยละ

ร้อยละ