



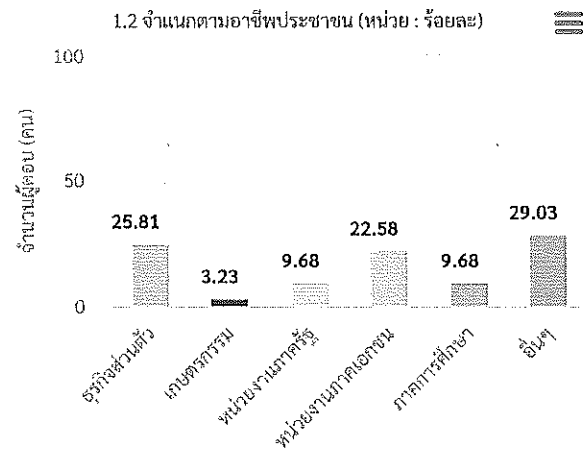
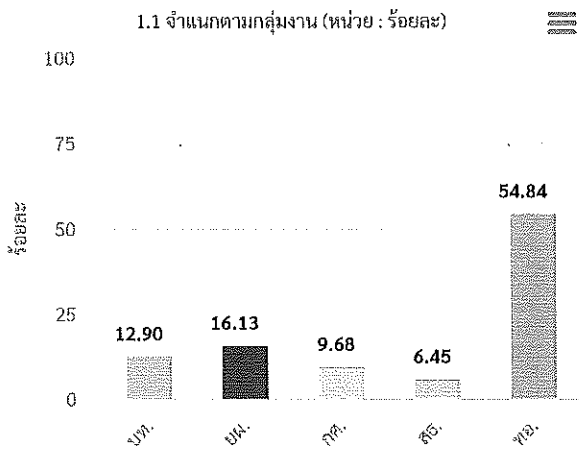
สรุปผลความพึงพอใจต่องานบริการของศูนย์บริการประชาชนกระทรวงพาณิชย์
รวมทุกกลุ่มงาน
สำนักงานพาณิชย์จังหวัดพิษณุโลก
ตั้งแต่วันที่ 1 มีนาคม 2564 ถึง 31 มีนาคม 2564

1. ผู้ทำแบบสอบถามทั้งหมด 31 ราย
2. ประชาชนมารับบริการที่กลุ่มงาน
 - (1) กลุ่ม บท. ร้อยละ 12.90 เช่น ขอคำปรึกษาและข้อมูลต่างๆ ขออนุญาตขนย้ายสินค้าควบคุม จดทะเบียนทรัพย์สินทางปัญญา
 - (2) กลุ่ม ยผ. ร้อยละ 16.13 เช่น ขอคำปรึกษาและข้อมูลต่างๆ
 - (3) กลุ่ม กศ. ร้อยละ 9.68 เช่น ขอคำปรึกษาและข้อมูลต่างๆ จดทะเบียนธุรกิจ
 - (4) กลุ่ม สร. ร้อยละ 6.45 เช่น ขอคำปรึกษาและข้อมูลต่างๆ
 - (5) กลุ่ม ทอ. ร้อยละ 54.84 เช่น จดทะเบียนธุรกิจ ขอคำปรึกษาและข้อมูลต่างๆ หนังสือสำคัญส่งออก-นำเข้าสินค้า/ขอมีบัตรประจำตัวผู้นำเข้าส่งออกสินค้า
3. อาชีพของผู้มาติดต่อราชการ
 - (1) ธุรกิจส่วนตัว ร้อยละ 25.81 (2) เกษตรกรรม ร้อยละ 3.23 (3) หน่วยงานภาครัฐ ร้อยละ 9.68
 - (4) หน่วยงานภาคเอกชน (หอการค้า/สภาอุตสาหกรรม ฯลฯ) ร้อยละ 22.58 (5) ภาควิชาการ (ครู/อาจารย์/นักศึกษา/นักเรียน) ร้อยละ 9.68 (6) อื่นๆ ร้อยละ 29.03
4. ช่วงอายุ
 - (1) ต่ำกว่า 30 ปี ร้อยละ 38.71 (2) 31 – 50 ปี ร้อยละ 48.39 (3) 51 – 60 ปี ร้อยละ 12.90 (4) 60 ปีขึ้นไป ร้อยละ 0.00
5. สำนวจความพึงพอใจ

ประเด็น	ระดับความพึงพอใจ (ร้อยละ)	เกณฑ์ประเมิน
1. ด้านการให้บริการ	93	มากที่สุด
1.1 มีการแจ้งกระบวนการดำเนินงานอย่างชัดเจน เช่น ขั้นตอน ระยะเวลาการดำเนินการ ค่าธรรมเนียม เอกสารหลักฐานที่ต้องใช้	92	มากที่สุด
1.2 การให้บริการเป็นไปตามลำดับขั้นตอนและระยะเวลาที่แจ้งไว้	94	มากที่สุด
2. ด้านเจ้าหน้าที่ผู้ให้บริการ	95	มากที่สุด
2.1 เจ้าหน้าที่ผู้ให้บริการมีความกระตือรือร้น แต่งกายสุภาพ และมีความเชี่ยวชาญในการปฏิบัติงาน	94	มากที่สุด
2.2 เจ้าหน้าที่ผู้ให้บริการปฏิบัติงานด้วยความซื่อสัตย์สุจริต	95	มากที่สุด
3. ด้านสถานที่และสิ่งอำนวยความสะดวก	91	มากที่สุด
3.1 ช่องทางการให้บริการมีความเหมาะสม เข้าถึงได้สะดวก	90	มากที่สุด
3.2 สถานที่สะอาดและมีสิ่งอำนวยความสะดวกเหมาะสม เช่น คอมพิวเตอร์ ที่นั่งรอ น้ำดื่ม หนังสือพิมพ์	92	มากที่สุด
4. ด้านความพึงพอใจต่อการมาใช้บริการ ในแต่ละด้าน	91	มากที่สุด
4.1 จดทะเบียนธุรกิจ (เช่น บริษัท/ห้างหุ้นส่วน/นิติบุคคล/ ฯลฯ)	95	มากที่สุด
4.2 จดทะเบียนทรัพย์สินทางปัญญา (เช่น เครื่องหมายการค้า สิทธิบัตร สิ่งบ่งชี้ทางภูมิศาสตร์ ฯลฯ)	85	มาก
4.3 จดทะเบียนค้าข้าว	87	มาก
4.4 ขออนุญาตขนย้ายสินค้าควบคุม	85	มาก
4.5 หนังสือสำคัญส่งออก-นำเข้าสินค้า/ขอมีบัตรประจำตัวผู้นำเข้าส่งออกสินค้า	85	มาก
4.6 ขอคำปรึกษาและข้อมูลต่างๆ	92	มากที่สุด

สรุปผลความพึงพอใจต่องานบริการของศูนย์บริการประชาชนกระทรวงพาณิชย์
รวมทุกกลุ่มงาน
สำนักงานพาณิชย์จังหวัดพิษณุโลก
ตั้งแต่วันที่ 1 มีนาคม 2564 ถึง 31 มีนาคม 2564
จำนวนผู้ตอบแบบสอบถาม 31 ราย

1. ลักษณะการมาใช้บริการของประชาชน ณ สำนักงานพาณิชย์จังหวัด

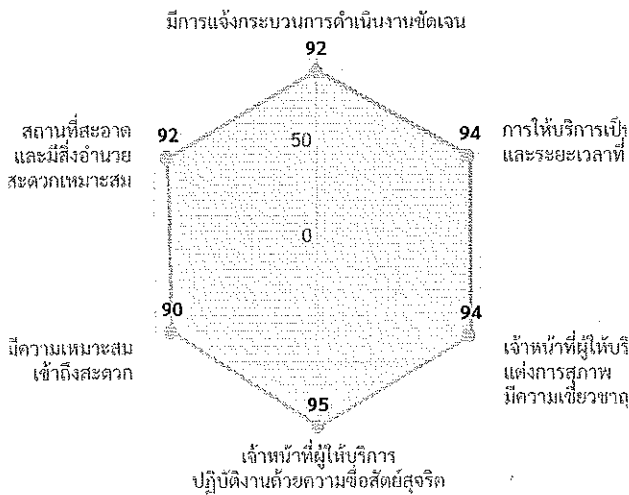


2. ความพึงพอใจ

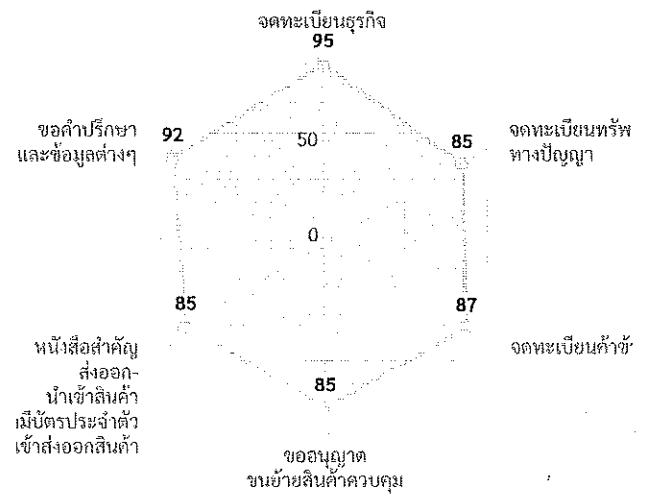
ร้อยละความพึงพอใจต่อการบริการโดยรวม
รวมทุกกลุ่มงาน
สำนักงานพาณิชย์จังหวัดพิษณุโลก

92

2.1 จำแนกในแต่ละด้านความเหมาะสม (หน่วย : ร้อยละ)



2.2 จำแนกตามกระบวนการงานบริการ (หน่วย : ร้อยละ)



ร้อยละ

ร้อยละ