



สรุปผลความพึงพอใจต่องานบริการของศูนย์บริการประชาชนกระทรวงพาณิชย์
รวมทุกกลุ่มงาน
สำนักงานพาณิชย์จังหวัดระยอง
ตั้งแต่วันที่ 1 มกราคม 2563 ถึง 31 ธันวาคม 2563

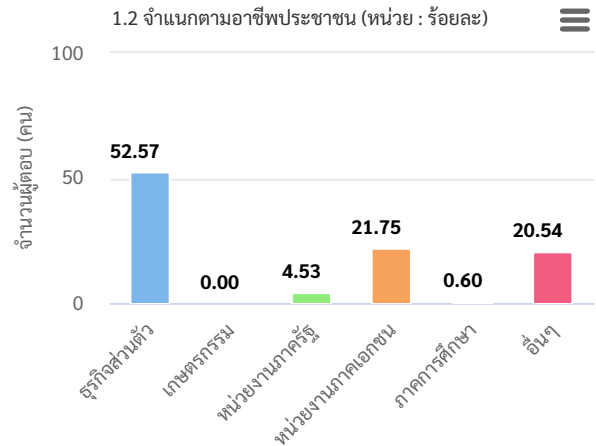
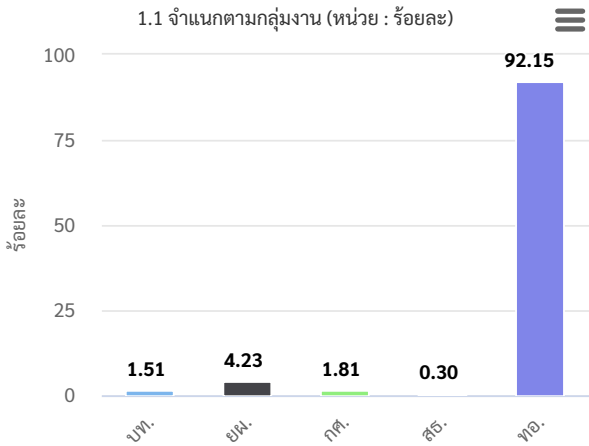
- ผู้ทำแบบสอบถามทั้งหมด 331 ราย
- ประชาชนมารับบริการที่กลุ่มงาน
 - กลุ่ม บท. ร้อยละ 1.51 เช่น ขอคำปรึกษาและข้อมูลต่างๆ
 - กลุ่ม ยผ. ร้อยละ 4.23 เช่น ขอคำปรึกษาและข้อมูลต่างๆ จดทะเบียนธุรกิจ
 - กลุ่ม กศ. ร้อยละ 1.81 เช่น ขออนุญาตขนย้ายสินค้าควบคุม ขอคำปรึกษาและข้อมูลต่างๆ
 - กลุ่ม สธ. ร้อยละ 0.30 เช่น ขอคำปรึกษาและข้อมูลต่างๆ
 - กลุ่ม ทอ. ร้อยละ 92.15 เช่น จดทะเบียนธุรกิจ จดทะเบียนทรัพย์สินทางปัญญา ขอคำปรึกษาและข้อมูลต่างๆ
- อาชีพของผู้มาติดต่อราชการ
 - ธุรกิจส่วนตัว ร้อยละ 52.57 (2) เกษตรกรรม ร้อยละ 0.00 (3) หน่วยงานภาครัฐ ร้อยละ 4.53
 - (4) หน่วยงานภาคเอกชน (หอการค้า/สภาอุตสาหกรรม ฯลฯ) ร้อยละ 21.75 (5) ภาคการศึกษา (ครู/อาจารย์/นักศึกษา/นักเรียน) ร้อยละ 0.60 (6) อื่นๆ ร้อยละ 20.54
- ช่วงอายุ
 - (1) ต่ำกว่า 30 ปี ร้อยละ 21.75 (2) 31 – 50 ปี ร้อยละ 66.47 (3) 51 – 60 ปี ร้อยละ 7.85 (4) 60 ปีขึ้นไป ร้อยละ 3.93
- สำรวจความพึงพอใจ

ประเด็น	ระดับความพึงพอใจ (ร้อยละ)	เกณฑ์ประเมิน
1. ด้านการให้บริการ	93	มากที่สุด
1.1 มีการแจ้งกระบวนการดำเนินงานอย่างชัดเจน เช่น ขั้นตอน ระยะเวลาการดำเนินการ ค่าธรรมเนียม เอกสารหลักฐานที่ต้องใช้	94	มากที่สุด
1.2 การให้บริการเป็นไปตามลำดับขั้นตอนและระยะเวลาที่แจ้งไว้	93	มากที่สุด
2. ด้านเจ้าหน้าที่ผู้ให้บริการ	95	มากที่สุด
2.1 เจ้าหน้าที่ผู้ให้บริการมีความกระตือรือร้น แต่งการสุภาพ และมีความเชี่ยวชาญในการปฏิบัติงาน	95	มากที่สุด
2.2 เจ้าหน้าที่ผู้ให้บริการปฏิบัติงานด้วยความซื่อสัตย์สุจริต	95	มากที่สุด
3. ด้านสถานที่และสิ่งอำนวยความสะดวก	91	มากที่สุด
3.1 ช่องทางการให้บริการมีความเหมาะสม เข้าถึงได้สะดวก	92	มากที่สุด
3.2 สถานที่สะอาดและมีสิ่งอำนวยความสะดวกเหมาะสม เช่น คอมพิวเตอร์ ที่นั่งรอ น้ำดื่ม หนังสือพิมพ์	91	มากที่สุด
4. ด้านความพึงพอใจต่อการมาใช้บริการ ในแต่ละด้าน	97	มากที่สุด
4.1 จดทะเบียนธุรกิจ (เช่น บริษัท/ห้างหุ้นส่วน/นิติบุคคล/ ฯลฯ)	97	มากที่สุด
4.2 จดทะเบียนทรัพย์สินทางปัญญา (เช่น เครื่องหมายการค้า สิทธิบัตร สิ่งบ่งชี้ทางภูมิศาสตร์ ฯลฯ)	98	มากที่สุด
4.3 จดทะเบียนค้าข้าว	0	
4.4 ขออนุญาตขนย้ายสินค้าควบคุม	96	มากที่สุด
4.5 หนังสือสำคัญส่งออก-นำเข้าสินค้า/ขอมิบัติประจำตัวผู้นำเข้าส่งออกสินค้า	100	มากที่สุด
4.6 ขอคำปรึกษาและข้อมูลต่างๆ	97	มากที่สุด

สรุปผลความพึงพอใจต่องานบริการของศูนย์บริการประชาชนกระทรวงพาณิชย์
รวมทุกกลุ่มงาน
สำนักงานพาณิชย์จังหวัดระยอง
ตั้งแต่วันที่ 1 มกราคม 2563 ถึง 31 ธันวาคม 2563

จำนวนผู้ตอบแบบสอบถาม 331 ราย

1. ลักษณะการมาใช้บริการของประชาชน ณ สำนักงานพาณิชย์จังหวัด

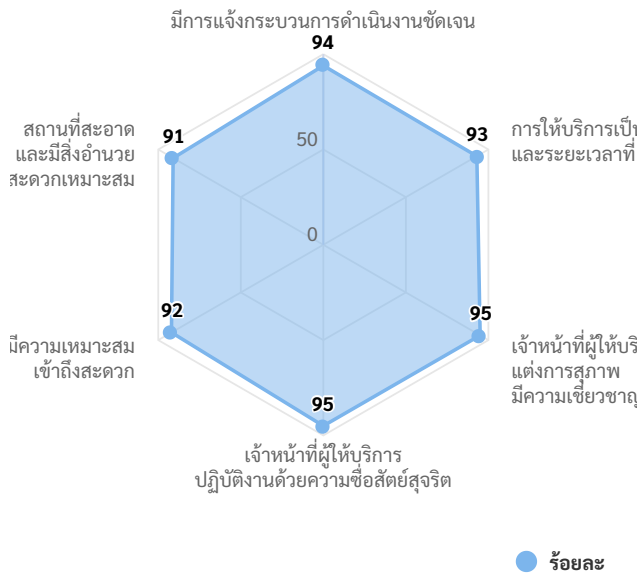


2. ความพึงพอใจ

ร้อยละความพึงพอใจต่อการบริการโดยรวม
รวมทุกกลุ่มงาน
สำนักงานพาณิชย์จังหวัดระยอง

94

2.1 จำแนกในแต่ละด้านความเหมาะสม (หน่วย : ร้อยละ)



2.2 จำแนกตามกระบวนการงานบริการ (หน่วย : ร้อยละ)

