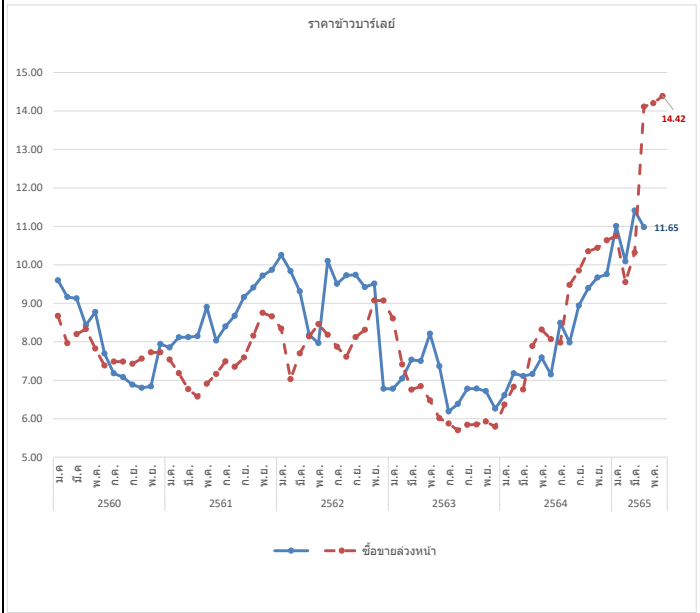


ข้าวบาร์เลย์

ประจำสัปดาห์ที่ 1 ของเดือนกรกฎาคม 2565 (4 - 8 ก.ค.)

ผลผลิต (ล้านตัน)		ปี 62/63	ปี 63/64	ปี 64/65	ปี 65/66	+ - %	1. สถานการณ์ ปี 2565/66 • โลก USDA คาดการณ์ผลผลิตปี 2565/66 เพิ่มขึ้นจากปีก่อน 1.55% ความต้องการไม่ลดลง 0.92% สต็อกปลายปีเพิ่มขึ้น 0.55% • จากสถานการณ์ยูเครน รัสเซีย ส่งผลให้ยูเครนและรัสเซียซึ่งเป็นผู้ส่งออกรายใหญ่ อันดับ 3 และ 4 ของโลก เกิดภาวะชะงัก โดยยูเครนระงับการขนส่งสินค้าเชิงพาณิชย์จากท่าเรือ • ขณะนี้เป็นช่วงปลายฤดูกาลผลิตของออสเตรเลีย ซึ่งผลผลิตออกสู่ตลาดใกล้หมดแล้ว และจะออกสู่ตลาดใหม่ประมาณเดือน พ.ย. 65 2. อัตราการนำเข้า • พรก. พิกัดอัตราศุลกากร 2565 (ฉบับที่ 7) ที่ กก.ละ 2.75 บาท • ผู้กักกันภายใต้ WTO 27% ตามอัตราสภาพ • ภายใต้ความตกลง FTA อาเซียน - จีน - อินเดีย - ญี่ปุ่น -เกาหลี -ออสเตรเลีย -นิวซีแลนด์ -นิวซีแลนด์ ยกเว้นออสเตรีย • ภายใต้ความตกลง FTA ไทย - ออสเตรเลีย - ซิลิ - อินเดีย -พม่า - ตองงา -นิวซีแลนด์ -เปรู ยกเว้นออสเตรีย 3. มาตรการกักจับดูแล 1. ผู้นำเข้าเป็นเจ้าของกิจการผลิตอาหารสัตว์และได้รับการขึ้นทะเบียนไว้ตามกฎหมายว่าด้วยการควบคุมคุณภาพอาหารสัตว์ และไม่เป็นผู้ที่อยู่ระหว่างถูกระงับการออกใบอนุญาตนำเข้า/ปฏิบัติตามพระราชบัญญัติควบคุมคุณภาพอาหารสัตว์ พ.ศ. 2558 /เป็นอาหารสัตว์ควบคุมเฉพาะที่ต้องขอใบอนุญาตนำเข้าจากกรมปศุสัตว์/ผู้ขออนุญาตยื่นขออนุญาตนำเข้าต่อกรมปศุสัตว์ 2. การควบคุมการขนถ่าย (ประกาศ กกร. ฉบับที่ 18 พ.ศ. 2564) กำหนดให้ห้ามขนถ่ายข้าวบาร์เลย์ ที่มีปริมาณครั้งละ 10,000 กก. ขึ้นไป เข้ามาหรือออกจากห้องที่ 2 จังหวัด (1.กทม. เขตคลองเตย 2.ชลบุรี อ.ศรีราชา) เว้นแต่จะได้รับอนุญาตจากประธานคณะกรรมการส่วนจังหวัดว่าด้วยราคาสินค้าและบริการ (จกร.) หรือผู้ที่ประธาน จกร มอบหมายหรือพาณิชย์จังหวัด 3. การแจ้งปริมาณการครอบครอง การนำเข้า สถานที่เก็บ สถานที่ตรวจสอบสต็อก ตามประกาศคณะกรรมการ กกร. ฉบับที่ 19 พ.ศ. 2564 4. อัตราการทดแทน ข้าวบาร์เลย์ 1 กก. ทดแทนข้าวโพด ในสูตรอาหารสัตว์ได้ ดังนี้ • โก๋ 0.93 - 1.03 กก. • สุก ร 0.78 - 0.97 กก. ผู้นำเข้า 10 อันดับ (แจ้งปศุสัตว์) ข้อมูลปี 2564 1 กรุงเทพโปรคิ้ว 6 ส.ไทยเจริญพรพาณิชย์ 2 ไทยฟิวส์ อาหารสัตว์ 7 เอ.พี.เอ็ม เอเชีย 3 วี.ซี.เอฟ.กรุ๊ป 8 ชันฟีด 4 เอส.พี.เอ็ม อาหารสัตว์ 9 ฟอส ฟีดมิลล์ 5 เบทาโกร จำกัด (มหาชน) 10 ไทสัน ฟีด (ไทยแลนด์) จำกัด
ที่มา : USDA	โลก	158.38	159.41	145.01	147.26	1.55	
	- EU	55.18	54.32	51.97	51.70	-0.52	
	- รัสเซีย	19.94	20.63	17.51	19.50	11.40	
	- ออสเตรเลีย	10.13	13.10	13.70	11.00	-19.71	
	- ยูเครน	9.53	7.95	9.92	5.70	-42.56	
	- UK	8.05	8.12	6.96	7.05	1.28	
ความต้องการใช้ (ล้านตัน)							
ที่มา : USDA	โลก	156.77	160.90	148.54	147.17	-0.92	
	- EU	49.50	48.35	45.30	45.50	0.44	
	- จีน	8.00	13.00	11.60	12.10	4.31	
	- รัสเซีย	15.40	214.40	13.60	13.50	-0.74	
	ตุรกี	8.50	8.99	7.40	7.50	1.35	
	- UK	5.99	7.21	6.28	6.32	0.68	
สต็อกปลายปี (ล้านตัน)							
ที่มา : USDA	โลก	21.80	20.31	16.78	16.87	0.55	
	- EU	5.21	5.00	5.07	5.27	3.94	
	- UK	1.36	1.06	1.04	1.02	-2.02	
	- ซาอุดี	1.02	1.00	0.99	0.78	-21.56	
	- ออสเตรเลีย	2.71	1.97	1.17	1.17	0.00	
ประเทศผู้ส่งออกสำคัญ (30.50 ล้านตัน)							
ที่มา : USDA	EU (23.67%)	ออสเตรเลีย (20.67%)	รัสเซีย (20%)				
	อาร์เจนตินา (12.33%)	แคนาดา (11.67%)	UK 2.89%				
ประเทศผู้นำเข้าสำคัญ (30.50 ล้านตัน)							
ที่มา : USDA	จีน (33.33%)	ซาอุดีอาระเบีย (16.67%)	อิหร่าน (8.33%)				
	ญี่ปุ่น (4%)	EU (3.3%)					
(หน่วย : ตัน)							
ไทยการนำเข้า	(หน่วย : ตัน)	ปี 2561	ปี 2562	ปี 2563	ปี 2564	ปี 2565 (ม.ค.-พ.ค.)	
ที่มา : ศุลกากร	ออสเตรเลีย	148,217	383,704	793,654	755,567	75,643	
	UK	1	1	2	1	0.48	
	เนเธอร์แลนด์	141	-	47	-	-	
	สหรัฐ	-	16	37	-	-	
	ยูเครน	50	50	150	0.03	-	
	อื่น ๆ	1	0.05	0.005	1	-	
	รวม	148,410	383,772	793,890	755,569	75,643	



ปี	ม.ค.	ก.พ.	มี.ค.	เม.ย.	พ.ค.	มิ.ย.	ก.ค.	ส.ค.	ก.ย.	ต.ค.	พ.ย.	ธ.ค.	รวม/เฉลี่ย
ราคา CIF (บาท/กก.) ที่มา : กรมศุลกากร													
ปี 2560	9.60	9.17	9.13	8.43	8.77	ณ 7 ก.ค.							7.89
ปี 2561	7.85	8.12	8.12	8.15	8.90	7.69	7.18	7.08	6.89	6.80	6.84	7.94	8.88
ปี 2562	10.25	9.84	9.31	8.18	7.97	10.10	9.51	9.73	9.74	9.42	9.51	6.78	7.51
ปี 2563	6.78	7.04	7.53	7.50	8.21	7.37	6.19	6.38	6.78	6.78	6.72	6.26	6.79
ปี 2564	6.61	7.18	7.11	7.16	7.59	7.15	8.49	7.98	8.94	9.39	9.67	9.75	7.39
ปี 2565	11.01	10.09	11.41	10.98	11.65								10.14
ราคาซื้อขายล่วงหน้า (บาท/กก.) ที่มา : NCDEX (National Commodity & Derivatives Exchange)													
ปี 2560	8.67	7.96	8.20	8.33	7.82	7.38	7.48	7.48	7.43	7.56	7.72	7.72	7.81
ปี 2561	7.54	7.18	6.76	6.57	6.91	7.16	7.49	7.35	7.59	8.16	8.75	8.66	7.51
ปี 2562	8.34	7.03	7.69	8.14	8.46	8.18	7.87	7.61	8.12	8.31	9.07	9.07	8.16
ปี 2563	8.60	7.41	6.75	6.84	6.48	6.01	5.87	5.70	5.84	5.85	5.93	5.79	6.42
ปี 2564	6.36	6.83	6.76	7.89	8.32	8.07	7.98	9.48	9.85	10.35	10.44	10.63	8.58
ปี 2565	10.75	9.55	10.32	14.11	14.20	14.42							12.23