

มะพร้าวผลแก่

ประจำสัปดาห์ที่ 1 ของเดือนกรกฎาคม 2565 (4 - 8 ก.ค.65)

ผลผลิต : ล้านตัน	ปี 62	ปี 63	ปี 64	ปี 65	%Δ
โลก พี่ชน้ำมัน (USDA)	600.23	581.01	599.00	646.82	↑ 7.98
เนื้อมะพร้าวแห้ง	5.70	5.59	5.86	5.86	
น้ำมันมะพร้าว	3.49	3.46	3.59	3.59	
ไทย มะพร้าวผลแก่ (สศก.)	0.87	0.87	0.92	0.97	↑ 5.62
การใช้ใน ปท. (สศก.) (ล้านตัน)	1.52	1.27	1.15	1.26	↑ 9.66
สัดส่วนการใช้ : บริโภคโดยตรง 35 % / อุตสาหกรรม กะทิสำเร็จรูป 60 % / สกัต้น้ำมัน 5%					
มูลค่าผลผลิต (ล้านบาท)	8,420	8,924	8,049	8,398	
นำเข้า : ตัน ผล	179,551	356,934	196,332	99,552	
เนื้อแห้ง	0.005	134.08	-	-	
น้ำมันทั้งหมด	6,164	12,097	9,149	948	
กะทิ	40,098	61,453	56,983	19,642	
ส่งออก : ตัน ผล	63,436	100,289	137,641	56,025	
เนื้อแห้ง	97,943	43,018	4,729	2,116	
น้ำมันทั้งหมด	2,308	2,120	1,869	139	
กะทิ	263,121	250,769	239,163	91,538	
คิดเป็น บาท/ผล	6.74	6.80	6.76	6.77	
ช่วงออกสู่ตลาด	ออกตลอดปี ออกมาก : เม.ย. - ก.ค.				
แหล่งผลิตสำคัญ	ประจวบฯ 44.37%, ชุมพร 13.77%, สุราษฎร์ฯ 7.88%, นครศรีฯ 7.77%				
จำนวนครัวเรือน (ครัวเรือน)	163,104	163,104	168,528		
เนื้อที่ให้ผล : ไร่	0.774	0.777	0.808	0.837	↑ 3.55
ผลผลิตต่อไร่ : กก.	1,120	1,113	1,135	1,158	↑ 1.97

1. สถานการณ์ ปี 2565 กษ.คาดการณ์ผลผลิตเพิ่มขึ้นเนื่องจากสภาพอากาศเอื้ออำนวย โรคและแมลงระบาดลดลง ประกอบกับมะพร้าวที่ปลูกในพื้นที่ว่างเปล่าปี 60 เริ่มให้ผลผลิตมากขึ้น

2. การจัดระบบการนำเข้า ปี 2566 - 2568 (มติคณะอนุกรรมการบริหารจัดการสินค้ามะพร้าว เมื่อ 28 มิ.ย.65)

- WTO

	ในโควตา	นอกโควตา
	ปริมาณ (ตัน)	ภาษี
มะพร้าวผล	2,317	20%
เนื้อฝอย	10	20%
น้ำมัน	401	20%
เนื้อแห้ง	1,157	20%

การบริหารการนำเข้า ปี 2566 - 2568

1) ผู้นำเข้าในโควตาต้องเป็นโรงงานที่ใช้เป็นวัตถุดิบในกิจการของตนเองและยังดำเนินการอยู่

2) กำหนดช่วงเวลานำเข้ามะพร้าวผลและมะพร้าวเนื้อแห้ง 2 ช่วง คือ ม.ค.-ก.พ. และ ก.ย.-ธ.ค. ส่วนมะพร้าวฝอย และน้ำมันมะพร้าว นำเข้าได้ตลอดทั้งปี

- AFTA ภาษีนำเข้ามะพร้าวผล/เนื้อฝอย/น้ำมันมะพร้าว 0% และเนื้อแห้ง 5% ไม่จำกัดปริมาณ โดยกำหนดช่วงเวลานำเข้า 2 ช่วง คือ ม.ค. - ก.พ. และ ก.ย. - ธ.ค. โดยกำหนดสัดส่วนการรับซื้อผลผลิตภายในประเทศต่อการนำเข้า ก.ย.- ธ.ค.65 ในอัตรา 4 : 1 และมีเงื่อนไขคือ ห้ามจำหน่าย จ่าย โอน ห้ามกระเพาะนอกโรงงาน (มะพร้าวผล)

3. มาตรการปกป้องพิเศษ (SSG) ภายใต้ WTO และ AFTA โดยกำหนด Trigger volume ปี 2565 ที่ปริมาณ 305,336 ตัน เมื่อปริมาณนำเข้าถึง Trigger volume การนำเข้า WTO นอกโควตาปรับภาษีจาก 54% เป็น 72% และ AFTA ปรับภาษีจาก 0% เป็น 72%

4. กำหนดค่านำเข้า 2 ตัน : ทำเรือกรุงเทพฯ และทำเรือแหลมฉบัง

5. มาตรการภายในประเทศ :

- การควบคุมการขนย้าย มะพร้าวผลและผลิตภัณฑ์ ที่นำเข้าจากต่างประเทศเข้าและออกจากพื้นที่ 8 จังหวัด 16 อำเภอ ได้แก่ กทม. ชลบุรี สงขลา สตูล สุราษฎร์ธานี นราธิวาส ชุมพรและปัตตานี ดังนี้

- (1) มะพร้าวผลแก่ ครั้งละตั้งแต่ 7,000 กก. ขึ้นไป
- (2) เนื้อมะพร้าวขาว ครั้งละตั้งแต่ 2,500 กก. ขึ้นไป
- (3) มะพร้าวเนื้อแห้ง ครั้งละตั้งแต่ 1,500 กก. ขึ้นไป

ผลการดำเนินการ ปี 2561 = 10,999 ตัน ปี 2562 = 178,792 ตัน ปี 2563 = 360,940 ตัน ปี 2564 = 202,138 ตัน ปี 2565 (ม.ค.-พ.ค.) = 106,965 ตัน

- ขอความร่วมมือโรงงานแปรรูปช่วยเหลือรับซื้อมะพร้าวผลจากเกษตรกรในประเทศเพิ่มขึ้น ในราคาน้ำมันไม่ต่ำกว่าต้นทุนการผลิต (6.77 บาท/ผล) หรือไม่ต่ำกว่า 10-12 บาท/ผล (8 มิ.ย.65)

นำเข้า (ปี 64)	ผล : อินโด(66%) เวียดนาม (34%) / ฝอย : เวียดนาม(48%) อินโด(27%) / น้ำมัน (รวม) : อินโดนีเซีย(87%) กะทิ : เวียดนาม(78%) อินโด(22%)
ส่งออก (ปี 64)	ผล : จีน(92%) / ฝอย : ปากีสถาน(28%) สหรัฐ (27%) / แห้ง : จีน(96%) / น้ำมัน (รวม) : เยอรมัน(30%) อังกฤษ(15%) กะทิ : สหรัฐฯ(32%)

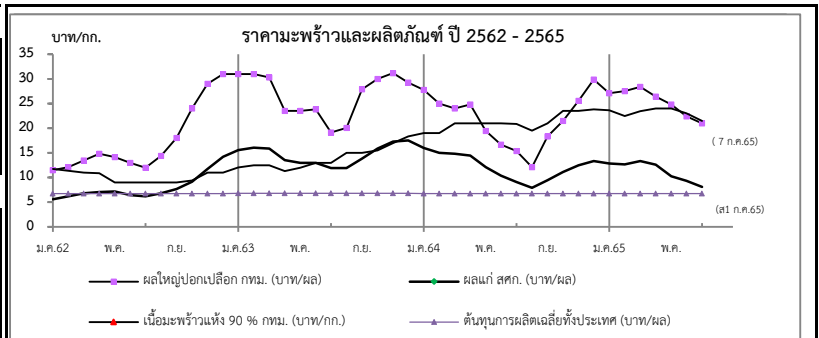
สถานการณ์ปัจจุบัน

เป็นช่วงผลผลิตออกสู่ตลาดมาก ราคามะพร้าวผลที่เกษตรกรขายได้เฉลี่ยทั้งประเทศ และในแหล่งผลิตสำคัญปรับตัวลดลง มาอยู่ที่ 8.10 บาท/ผล จ.ประจวบคีรีขันธ์: 7-9 บาท/ผล ชุมพร: 7 บาท/ผล จ.สุราษฎร์ธานีและนครศรีธรรมราช: 5-6 บาท/ผล

แนวโน้ม

- ผลผลิตออกสู่ตลาดมากแต่ปริมาณลดน้อยลงตามฤดูกาล ภาวะการค้ายังชะลอตัว ราคามีแนวโน้มเคลื่อนไหวไม่มากนัก

- ผลผลิต ส.ค.65 จะออกสู่ตลาด 79,670 ตัน ลดลงจาก ก.ค.65 (94,111 ตัน) 15.34%



ราคาเกษตรกรขายได้	ปี	ม.ค.	ก.พ.	มี.ค.	เม.ย.	พ.ค.	มิ.ย.	ก.ค.	ส.ค.	ก.ย.	ต.ค.	พ.ย.	ธ.ค.	เฉลี่ย	
มะพร้าวผลแก่ใหญ่ (สศก.) (บาท/ผล)	2562	5.59	6.18	6.81	7.08	7.16	6.41	6.16	6.79	7.69	9.17	11.71	14.21	7.76	
	2563	15.54	16.06	15.88	13.51	12.97	12.98	11.92	11.91	13.85	15.89	17.29	17.52	14.36	
	2564	16.56	15.03	14.82	14.43	12.08	10.40	9.09	7.93	9.43	11.12	12.47	13.35	12.37	
	2565	12.87	12.67	13.37	12.63	10.25	9.33	8.10	(ส1 ก.ค.65)					11.32	
ราคาตลาด กทม. ขายส่ง															
	มะพร้าวผล (ปอก)	2562	11.50	12.13	13.45	14.83	14.13	13.00	12.00	14.39	18.00	24.00	29.00	31.00	17.29
	ทับสะแก ผลใหญ่ (บาท/ผล)	2563	31.00	31.00	30.32	23.52	23.50	23.81	19.11	20.08	27.90	30.00	31.18	29.26	26.72
	2564	27.77	25.00	24.04	24.79	19.44	16.69	15.35	12.14	18.31	21.31	25.55	29.85	21.69	
2565	27.10	27.50	28.41	26.41	24.83	22.38	21.00	(7 ก.ค.65)					25.38		
เนื้อแห้ง 90%															
	(หน้าโรงงาน) (บาท/กก.)	2562	11.75	11.37	11.00	10.89	9.00	9.00	9.00	9.00	9.38	11.00	11.00	10.12	
	2563	12.02	12.50	12.50	11.00	12.00	13.00	13.00	15.00	15.00	15.50	17.00	18.33	13.90	
	2564	19.00	19.00	21.00	21.00	21.00	21.00	20.85	19.50	21.02	23.50	23.50	23.83	21.18	
2565	23.63	22.50	23.46	24.00	24.00	23.00	21.50	(7 ก.ค.65)					23.16		
เนื้อมะพร้าวขาว															
	(หน้าโรงงาน) (บาท/กก.)	2562	20.00	20.00	20.00	20.67	21.00	21.00	20.20	20.91	29.00	33.81	37.16	39.00	25.23
	2563	39.00	39.00	39.00	37.76	38.00	38.14	34.16	35.20	39.15	40.00	40.47	40.19	38.34	
	2564	39.80	39.00	38.04	38.00	37.81	31.69	27.68	23.10	27.00	31.94	36.23	40.58	34.24	
2565	39.38	39.00	39.61	37.82	34.39	28.93	23.50	(7 ก.ค.65)					34.66		