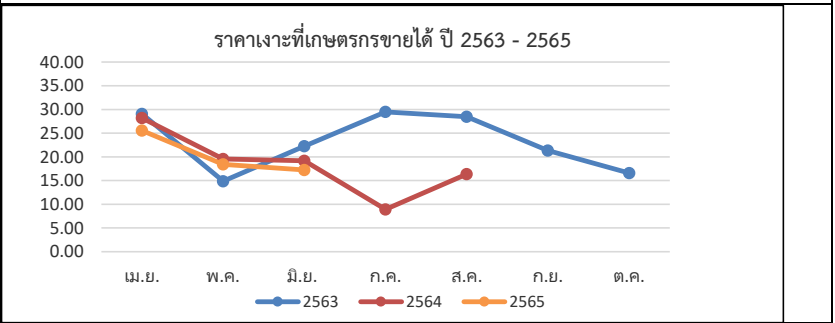


เงาะ

ประจำสัปดาห์ที่ 1 เดือนกรกฎาคม 2565 (4 - 8 กรกฎาคม 2565)

	2562	2563	2564	2565	%	
ผลผลิต (ตัน)	279,980	####	283,619	280,264	-1.18	1. สถานการณ์การผลิต ปี 2565 สำนักงานเศรษฐกิจการเกษตร (สศก.) ปรับลดคาดการณ์ผลผลิต ปี 2565 จากปริมาณ 300,608 ตัน เหลือ 280,264 ตัน เนื่องจากสภาพไม่เอื้ออำนวยต่อการออกดอกติดผล โดยผลผลิตภาคใต้ที่จะออกสู่ตลาด มีปริมาณลดลงเหลือเพียง 41,858 ตัน 2. แผนด้านการตลาด มาตรการด้านการตลาดในประเทศและต่างประเทศ 18 มาตรการบริหารจัดการผลไม้ ปี 2565 ดังนี้ (1) เร่งรัดตรวจและรับรอง GAP เป้าหมายไม่น้อยกว่า 120,000 แปลง (2) ช่วยเกษตรกร ผู้ประกอบการส่งออก กระจายผลผลิตผลไม้ ออกนอกแหล่งผลิต กก.ละ 3 บาท (80,000 ตัน) (3) เสริมสภาพคลังส่งออก : สนับสนุนดอกเบี้ย 3% ระยะเวลา 6 เดือน (4) สนับสนุนให้ทำเกษตรพันธสัญญาการทำสัญญาซื้อขายล่วงหน้า/ สัญญาข้อตกลง (30,000 ตัน) (5) ส่งเสริมการบริโภคผลไม้ในประเทศ : โหลดผลไม้ขึ้นเครื่องบินในประเทศฟรี 25 กก. (6) สนับสนุนกล่อง พร้อมค่าจัดส่งผลไม้จากเกษตรกร กลุ่มเกษตรกร สหกรณ์ไปยังผู้บริโภคโดยตรง (300,000 กล่อง) (7) สนับสนุนรถ เร่ รถ mobile ไปรับซื้อผลไม้ และนำออกจำหน่ายสู่ผู้บริโภคโดยตรง (15,000 ตัน) (8) ประสานงานกับห้างท้องถิ่นและปั้มน้ำมันต่างๆ เปิดพื้นที่ระบายผลไม้ให้กับเกษตรกร (5,000 ตัน) (9) เชลล์โปรโมชัน ส่งเสริมการขายผลไม้ในต่างประเทศ (จัดงาน Thai Fruits Golden Months) 12 เมืองในจีน (10) เจรจาจับคู่ซื้อขายผลไม้ทางธุรกิจในระบบออนไลน์ (OBM) เน้นตลาดใหม่ (11) ส่งเสริมการส่งออกผลไม้ในรูปแบบ Hybrid line : การจัดงานส่งเสริมการบริโภค (THAIFEX - ANUGA Asia) (12) ประชาสัมพันธ์ผลไม้ไทยในประเทศต่างๆ ทั่วโลก 5 ภาษา (อังกฤษ ไทย จีน ญี่ปุ่น เกาหลี) (13) อบรมให้ความรู้เกษตรกร : เรื่องการค้าออนไลน์ และหลักสูตรการส่งออกเบื้องต้น (1,000 ราย) (14) ผ่อนปรนกฎระเบียบการเคลื่อนย้ายแรงงานระหว่างภาค (15) กอ.รมน.สนับสนุนกำลังพลช่วยเก็บเกี่ยวและขนย้ายผลไม้ (16) เชลล์แมนจังหวัดและเชลล์แมนประเทศช่วยระบายนผลไม้ของเกษตรกรทั้งในและต่างประเทศ (17) บังคับใช้กฎหมายโดยเคร่งครัด : พ.ร.บ.ว่าด้วยราคาสินค้าและบริการ พ.ร.บ.มาตราซึ่งดวงวัด และพ.ร.บ.การแข่งขันทางการค้า (18) เร่งรัดเปิดด่านชายแดนทั้ง 9 ด่านใน 4 จังหวัดชายแดนภาคใต้ (สงขลา สตูล ยะลา นราธิวาส) 3. คณะกรรมการดูแลสินค้าผลไม้ สินค้าผลไม้มีคณะกรรมการพัฒนาและบริหารจัดการผลไม้ดูแลรับผิดชอบ โดยมีรัฐมนตรีว่าการกระทรวงเกษตรและสหกรณ์เป็นประธาน และอธิบดีกรมส่งเสริมการเกษตรเป็นกรรมการและเลขานุการ
- ภาคตะวันออก	191,504	####	198,060	216,811	9.47	
- ภาคใต้	71,609	43,119	65,882	41,858	-36.47	
- ภาคอื่นๆ	16,867	15,844	19,677	21,595	9.75	
แหล่งผลิตสำคัญ						
- ภาคตะวันออก	เม.ย. - มิ.ย. ตราด จันทบุรี และระยอง					
- ภาคใต้	ก.ค. - ก.ย. สุราษฎร์ธานี นครศรีธรรมราช และนราธิวาส					
พื้นที่ให้ผล (ไร่)	213,609	####	208,384	207,134	-0.60	
ผลผลิต/ไร่ (กก.)	1,311	1,278	1,361	1,353	-0.59	
การส่งออก						
- ผลสด ปริมาณ (ตันสด)	15,912	11,796	11,828 ^(ม.ค.-พ.ค.)	12,646		
มูลค่า (ล้านบาท)	294	172	240	177		
- แปรรูป ปริมาณ (ตันสด)	4,644	2,825	2,785	1,195		
มูลค่า (ล้านบาท)	222	155	163	68		
ประเทศคู่ค้า						
- เงาะสด	มาเลเซีย 38% เวียดนาม 29% ลาว 14%					
- เงาะกระป๋อง	จีน 20% กัมพูชา 19% เกาหลี 12%					
- เงาะกระป๋องสอดสับประด	อเมริกา 56% มาเลเซีย 16% สิงคโปร์ 8%					
สัดส่วนผลไม้						
- บริโภคสดภายในประเทศ	95%					
- ส่งออก	5%					

สถานการณ์ปัจจุบัน
 เงาะภาคตะวันออก ออกสู่ตลาดเกือบหมดแล้ว ส่วนเงาะภาคใต้ออกสู่ตลาดมากขึ้น แต่ปริมาณไม่มากนัก ราคาที่เกษตรกรขายได้เฉลี่ยกิโลกรัมละ 17.24 บาท



ราคาเงาะที่เกษตรกรขายได้ (บาท/กก.)													
ปี	ม.ค.	ก.พ.	มี.ค.	เม.ย.	พ.ค.	มิ.ย.	ก.ค.	ส.ค.	ก.ย.	ต.ค.	พ.ย.	ธ.ค.	เฉลี่ย
2561	-	-	-	37.64	35.21	17.41	28.92	14.93	14.56	27.50	28.25	-	23.14
2562	-	-	-	25.67	24.59	28.24	29.03	18.55	16.02	13.28	-	-	25.82
2563	-	-	-	29.06	14.88	22.25	29.48	28.47	21.35	16.58	-	-	23.48
2564	-	-	-	-	28.19	19.53	19.16	8.93	16.36	-	-	-	19.46
2565	-	-	-	-	25.55	18.43	17.24 ^(ส.ป.1 ก.ค.65)						20.41

ที่มา : สำนักงานเศรษฐกิจการเกษตร