

มันสำปะหลัง

ประจำสัปดาห์ที่ 5 ของเดือนมีนาคม 2565 (28 มี.ค. - 1 เม.ย.)

ผลผลิต	2560	2561	2562	2563	+/- (%)
โลก	280.52	290.62	299.03	302.66	1.21
1. ในเอเชีย	55.07	55.87	59.41	60.00	0.99
2. คงโก	37.70	38.87	40.05	41.01	2.40
3. ไทย	30.50	29.37	31.08	29.00	-6.69
4. สาธารณรัฐกานา	19.01	20.85	19.37	21.81	12.60
5. อินโดนีเซีย	19.05	16.12	16.35	18.30	11.93
ผลผลิต	2561/62	2562/63	2563/64	2564/65	+/- (%)
ภูมิภาคอาเซียน	77.44	77.33	80.87	81.70	1.03
ไทย					
ผลผลิต (ล้านตัน)	31.08	28.99	35.09	34.69	-1.15
พื้นที่เก็บเกี่ยว (ล้านไร่)	8.67	8.92	10.41	10.18	-2.18
จำนวนครัวเรือน	445,500	524,000	524,000	524,000	0.00
ผลผลิตเฉลี่ย (ตัน/ไร่)	3.59	3.25	3.37	3.41	1.07
ผลผลิตออกมาช่วงเดือน มี.ค.-มี.ค. 65 คิดเป็นร้อยละ 58 ของผลผลิตทั้งหมด					
แหล่งผลิตสำคัญ นครราชสีมา 14.22% กำแพงเพชร 7.85% ชัยภูมิ 6.20% กาญจนบุรี 5.71% อุบลราชธานี 5.22%					
การแปรรูป	เป็นแป้งมัน : มันเส้น : เอทานอล เท่ากับ 55.67 : 34.93 : 9.40				
ความต้องการใช้	2561	2562	2563	2564	2565
	45.32	40.00	40.00	42.58	42.58
การส่งออก (ตัน)	ปี 61	ปี 62	ปี 63	ปี 64	ปี 65 (ม.ค.-ก.พ.)
- มันเส้น	3,981,263	2,402,842	3,043,508	5,189,695	984,435
- มันอัดเม็ด	11,387.31	12,328	12,241	22,108	204
- แป้งมัน	3,919,122	3,779,658	3,766,348	4,797,136	864,808
- ผลิตภัณฑ์อื่นๆ	282,503	318,521	238,538	317,886	86,726
รวม	8,194,275	6,513,349	7,060,634	10,326,824	1,936,173
การนำเข้าหัวมันเส้น (ตัน)	ปี 61	ปี 62	ปี 63	ปี 64	ปี 65 (ม.ค.)
- กัมพูชา	1,133,931	854,980	1,396,875	1,093,541	674,312
- ลาว	393,559	398,524	892,483	1,303,967	839,099
รวมมันเส้น (ตัน)	1,527,490	1,253,504	2,289,358	2,397,508	1,513,411
คิดเป็นหัวมันสด (ตัน)	3,696,526	3,033,480	5,540,246	5,706,069	3,601,919
	ปี 61	ปี 62	ปี 63	ปี 64	ปี 64 (ม.ค.-ก.พ.)
การนำเข้าหัวมันสด(ตัน)	586,415	899,594	720,556	436,200	107,989
คิดรวมเป็นหัวมันสด (ตัน)	4,282,940	3,933,074	6,260,802	6,142,269	3,709,908
ความต้องการใช้	ส่งออก : ใช้ภายในประเทศ 74 : 26				
ประเทศคู่ค้า	มันเส้น จีน 99.49% อื่นๆ 0.51%				
	แป้งมัน จีน 55.39 ญี่ปุ่น 11.37% อินโดนีเซีย 3.90% อื่นๆ 29.34%				
ประเทศคู่แข่ง	เวียดนาม กัมพูชา				

1. สถานการณ์
โลก FAO ประมาณการผลผลิตปี 2563 ประมาณ 302.66 ล้านตัน
ไทยเป็นผู้ผลิต อันดับ 3 แต่เป็นผู้ส่งออกอันดับ 1

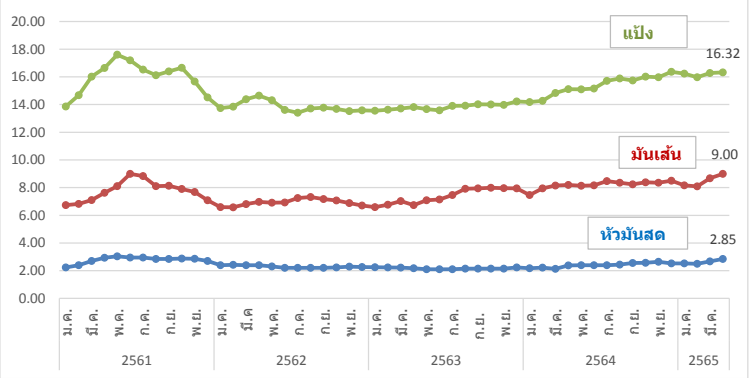
2. แนวทางการบริหารจัดการตลาดมันสำปะหลัง ปี 2564/65
คณะรัฐมนตรี มีมติเมื่อวันที่ 25 ตุลาคม 2564 อนุมัติหลักการโครงการประกันรายได้เกษตรกรผู้ปลูกมันสำปะหลัง ปี 2564/65 ประกันราคาหัวมันสดเชื่อมโยง 25% กก.ละ 2.50 บาท ไม่เกินครัวเรือนละ 100 ตัน และไม่ซ้ำแปลง ระยะเวลาโครงการ 1 พ.ย. 64 - 31 พ.ค. 66 วงเงินชดเชย 6,811 ล้านบาท

ผลดำเนินการ (ณ มี.ค. 65) ประกาศราคาเกณฑ์กลาง จำนวน 5 วงศ์ - ยังไม่มีการจ่ายชดเชย

3.มาตรการคู่ขนานโครงการประกันรายได้เกษตรกรผู้ปลูกมันสำปะหลัง ปี 2564/65
1) โครงการเพิ่มประสิทธิภาพการเพาะปลูกมันสำปะหลัง ปี 2564/65
ผลดำเนินการ ร.ก.ส. จ่ายเงินสินเชื่อแล้ว 750 ล้านบาท วงเงิน 143.24 ล้านบาท
2) โครงการสินเชื่อเพื่อรวบรวมมันสำปะหลังและสร้างมูลค่าเพิ่มโดยสถาบันเกษตรกร ปี 2564/65
ผลดำเนินการ ร.ก.ส. จ่ายเงินสินเชื่อแล้ว 10 สัญญา วงเงิน 154 ล้านบาท
3) โครงการชดเชยดอกเบี้ยในการเก็บสต็อกมันสำปะหลัง ปี 2564/65
ผลดำเนินการ อนุมัติผู้แจ้งเข้าร่วมโครงการ จำนวน 110 ราย วงเงินสินเชื่อรวม 14,999.92 ล้านบาท
4) โครงการเพิ่มศักยภาพการแปรรูปมันสำปะหลัง ปี 2564/65
ผลดำเนินการ อยู่ระหว่าง สพฉ.จังหวัดจัดส่งรายชื่อกลุ่มเกษตรกรเข้าร่วมโครงการ

4. แนวทางการดำเนินการเพิ่มเติม
- คณะกรรมการ กร. (ปี 2564)
(1) การแจ้งราคา ปริมาณ สถานที่เก็บ และจัดทำบัญชีคุมมันเส้น : ให้ผู้ประกอบการรับซื้อหรือจำหน่ายมันเส้น ผู้ประกอบการไม่จำเป็นต้องมีใบวิเคราะห์ปริมาณหรือพื้นที่ หรือปริมาณการครอบงวด ตั้งแต่เดือนละ 15 เมทริกตันขึ้นไป จะต้องแจ้งชื่อ ชนิด ราคาซื้อ ราคาจำหน่าย ปริมาณ ที่มีอยู่ ปริมาณการซื้อ ปริมาณการได้มา ปริมาณการจำหน่าย ปริมาณการใช้ ปริมาณคงเหลือ สถานที่เก็บและจัดทำบัญชีคุมมันเส้น
(2) การควบคุมการขนย้าย หัวมันสำปะหลังสดและมันเส้นในพื้นที่ 12 จังหวัด 48 อำเภอ ห้ามมิให้บุคคลใดขนย้าย มันสำปะหลังหรือมันเส้น ซึ่งมีปริมาณครั้งละตั้งแต่หนึ่งหมื่นกิโลกรัมเป็นขึ้นไป เข้ามาหรือออกจากท้องที่ เว้นแต่ได้รับ หนังสืออนุญาตจากประธาน กร. ระดับจังหวัดหรือผู้ซึ่งได้รับมอบหมาย
(3) การกำหนดหลักเกณฑ์ เงื่อนไขการรับซื้อและการแสดงราคาซื้อขายหัวมันสำปะหลังสดตามเปอร์เซ็นต์เชื่อมโยง ผู้ประกอบการลานมัน โรงแปง หรือโรงงานเอทานอล ต้องระบุเปอร์เซ็นต์เชื่อมโยงที่รับซื้อให้ชัดเจน สามารถปรับลด ราคาซื้อขายได้ไม่เกิน กก.ละ 0.05 บาท ต่อเปอร์เซ็นต์เชื่อมโยงที่ลดลงทุก 1 เปอร์เซ็นต์ หรือเปอร์เซ็นต์สูงกว่าที่กำหนดให้ปรับเพิ่มราคาซื้อขายได้ไม่น้อยกว่า กก.ละ 0.05 บาท ต่อเปอร์เซ็นต์เชื่อมโยงที่เพิ่มขึ้นทุก 1 เปอร์เซ็นต์
(4) เพิ่มต้นทุนหัวมันก่อนหน้ามันสำปะหลัง ในรายการสินค้าควบคุม โดยมอบหมายให้ กร. พิจารณาออกประกาศ กำหนดมาตรการให้ต้องมีการขออนุญาตขนย้ายเข้ามาหรือออกจากพื้นที่ที่มีการระบาดของโรค โดยต้องระบุพื้นที่ที่ต้องขออนุญาตการขนย้ายหรือท้องที่ที่ต้องห้ามขนย้าย เพื่อเป็นการป้องกันหยุดยั้งการแพร่ระบาดของโรคไวรัสต่างมิให้กระจายไปพื้นที่อื่น

ราคามันสำปะหลัง ปี 2561 - 2565



	ปี	ม.ค.	ก.พ.	มี.ค.	เม.ย.	พ.ค.	มิ.ย.	ก.ค.	ส.ค.	ก.ย.	ต.ค.	พ.ย.	ธ.ค.	เฉลี่ย
1) เกษตรกรขายได้					ณ 1 เม.ย. 65									
- สตก. 1/	ปี 2561	2.01	2.12	2.36	2.51	2.55	2.47	2.38	2.38	2.43	2.55	2.47	2.32	2.38
	ปี 2562	2.23	2.16	2.17	2.13	1.93	1.67	1.65	1.71	1.65	1.70	1.87	1.98	1.90
	ปี 2563	1.95	1.92	1.90	1.74	1.67	1.63	1.64	1.71	1.76	1.74	1.82	2.04	1.79
	ปี 2564	2.03	2.07	2.13	2.08	1.92	1.91	1.96	2.02	2.11	2.09	2.18	2.27	2.06
	ปี 2565	2.29	2.30	2.30	2.34									2.31
- จ.นครราชสีมา 2/	ปี 2561	2.24	2.40	2.70	2.94	3.04	2.95	2.85	2.85	2.85	2.88	2.86	2.70	2.77
	ปี 2562	2.53	2.42	2.40	2.39	2.29	2.20	2.20	2.20	2.20	2.24	2.29	2.26	2.30
	ปี 2563	2.25	2.24	2.22	2.17	2.11	2.10	2.11	2.15	2.15	2.14	2.14	2.23	2.17
	ปี 2564	2.17	2.22	2.25	2.38	2.40	2.40	2.40	2.44	2.55	2.57	2.64	2.53	2.41
	ปี 2565	2.53	2.54	2.67	2.85									2.65
2) ราคาส่งออก F.O.B.														
มันเส้น	ปี 2561	6.73	6.82	7.10	7.63	8.10	8.49	8.48	7.73	7.82	7.90	7.69	7.08	7.63
	ปี 2562	6.72	6.58	6.82	6.98	6.92	6.92	7.24	7.31	7.16	7.07	6.88	6.69	6.94
	ปี 2563	6.61	6.76	7.03	6.76	7.08	7.14	7.46	7.91	7.94	7.99	7.96	7.95	7.38
	ปี 2564	7.46	7.95	8.15	8.20	8.14	8.16	8.47	8.35	8.24	8.38	8.35	8.50	8.20
	ปี 2565	8.14	8.09	8.67	9.00									8.47
แป้งมัน	ปี 2561	13.86	14.67	16.02	16.65	17.39	17.06	16.42	15.94	16.27	16.66	15.67	14.51	15.93
	ปี 2562	14.06	13.88	14.39	14.65	14.26	13.61	13.44	13.70	13.74	13.67	13.53	13.57	13.87
	ปี 2563	13.56	13.63	13.72	13.79	13.67	13.59	13.90	13.92	14.02	14.00	13.97	14.22	13.83
	ปี 2564	14.18	14.27	14.83	15.12	15.10	15.15	15.71	15.88	15.74	16.01	15.97	16.37	15.36
	ปี 2565	16.20	15.98	16.28	16.32									16.20

หมายเหตุ : 1/ หัวมันสดได้จาก สตก. 2/ หัวมันสดเชื่อมโยง 25% จาก พฉ.จ. กรมการค้าภายใน กระทรวงพาณิชย์