

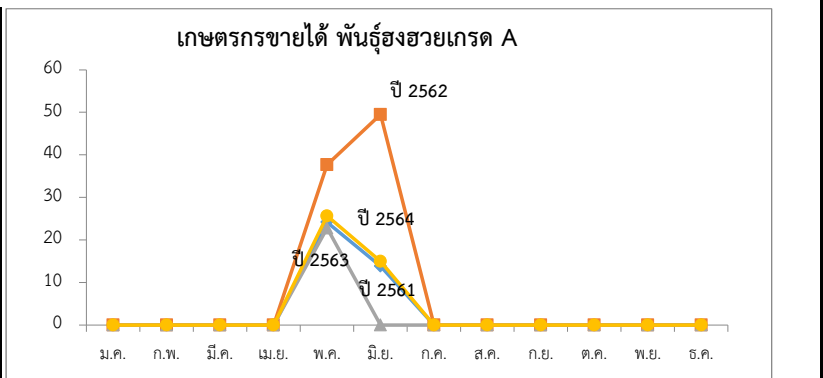
ลิ้นจี่

ประจำสัปดาห์ที่ 3 เดือน มกราคม 2565 (วันที่ 17 - 21 มกราคม 2565)

	2561	2562	2563	2564	% Δ
ผลผลิต (ตัน)	48,024	23,029	33,996	30,080	-11.52
- ภาคเหนือ	42,653	22,932	30,307	25,334	-16.41
- ภาคตะวันออกเฉียงเหนือ	1,036	97	1,245	1,363	9.48
- ภาคกลาง	4,335	0	2,444	3,383	38.42
เนื้อที่ให้ผลผลิต (ไร่)	109,134	102,555	99,978	100,008	0.03
ผลผลิต/ไร่ (กก.)	440	225	340	301	-11.47
แหล่งผลิต	เชียงใหม่ พะเยา เชียงราย น่าน				
ช่วงออกสู่ตลาดมาก	พฤษภาคม-มิถุนายน 88 %				
จำนวนครัวเรือน	19,033	18,696			
บริโภคสด (ตัน)	37,543	15,203	26,310		
ส่งออก (ตัน)	ปี 2561	ปี 2562	ปี 2563	ปี 2564	
- ลิ้นจี่ (ผลสด)	2,067	1,304	1,178	850	
- ลิ้นจี่ (กระป๋อง)	3,655	3,106	3,107	3,264	ม.ค.-พ.ย.64
- ลิ้นจี่ (อบแห้ง)	2.56	0.89	4.47	26	
ประเทศคู่ค้า					
- ลิ้นจี่สด	จีน อินโดนีเซีย มาเลเซีย				
- ลิ้นจี่กระป๋อง	สหรัฐอเมริกา มาเลเซีย อินโดนีเซีย				
อัตราแปรสภาพ	ลิ้นจี่สด 100 กก. : ลิ้นจี่กระป๋อง 48 กก.				
	ลิ้นจี่สด 100 กก. : ลิ้นจี่อบแห้ง 10 กก.				

- สถานการณ์การผลิตปี 2564**
 สตก.คาดการณ์เนื้อที่ให้ผลรวมทั้งประเทศ ปี 2564 ลดลงจากปีที่ผ่านมาประมาณร้อยละ 11.52 เนื้อที่ให้ผลรวมทั้งประเทศลดลง จากที่เกษตรกรโค่นต้นลิ้นจี่ที่อายุมาก ส่วนผลผลิตรวม คาดว่าจะเพิ่มขึ้นเล็กน้อย จากสภาพอากาศที่หนาวเย็นช่วงเดือน ธ.ค. 63
- 16 มาตรการบริหารจัดการผลไม้ ปี 2564**
 - เร่งดำเนินการตรวจและรับรอง GAP เป้าหมายไม่น้อยกว่า 120,000 แปลง
 - ผ่อนปรนกฎระเบียบการเคลื่อนย้ายแรงงานระหว่างภาค
 - ก.ร.ม. สนับสนุนกำลังพลช่วยเหลือเกี่ยว และขนย้ายผลไม้ เช่น ลงกองในพื้นที่ 3 จ. ชายแดนใต้
 - เชื่อมโยงกระจายออกนอกแหล่งผลิต เป้าหมาย 66,600 ตัน
 - สนับสนุนให้มีรถเร็วไปรับซื้อผลไม้ เพื่อนำไปขายให้ผู้บริโภค เป้าหมาย 4,000 คัน
 - สนับสนุนค่าขนส่ง สำหรับผลไม้ที่ส่งขายผ่านไปรษณีย์ไทย 2,000 ตัน
 - เปิดพื้นที่ให้เกษตรกรนำผลไม้ไปวางขายได้ฟรี ผ่านตลาดกลาง ตลาดสด สนามบิน ห้างฯ ปั้มน้ำมัน
 - สนับสนุนการบริหารจัดการให้ผู้ส่งออก กก.ละ 5 บาท เป้าหมาย 60,000 ตัน
 - ทำสัญญาข้อตกลงมาตรฐาน ให้เกษตรกรขายผลไม้ได้ เป้าหมาย 20,000 ตัน
 - ผู้โดยสารทุกสายการบิน โหลดผลไม้ขึ้นเครื่องบินได้ฟรี 25 กิโลกรัม
 - ร่วมกับหน่วยงานที่เกี่ยวข้องส่งเสริมการค้าผลไม้ online จัดการอบรมกลุ่มเกษตรกร เพื่อให้ความจำเป็นผลไม้ บนแพลตฟอร์มการค้าออนไลน์ เช่น ไทยแลนด์โพสท์มาร์ท ลาคาด้า ซอปปี้ เป็นต้น
 - ส่งเสริมการขายผลไม้ในต่างประเทศ
 - ส่งเสริมการส่งออกผลไม้
 - ส่งเสริมการส่งออกผลไม้ในรูปแบบผสมผสาน (Hybrid line)
 - ประชาสัมพันธ์สร้างเชื่อมั่นผลไม้ไทย โดยจัดทำสื่อ 5 ภาษา (อังกฤษ ไทย จีน ญี่ปุ่น เกาหลี
 - กระทรวงพาณิชย์และหน่วยงานที่เกี่ยวข้อง บังคับใช้กฎหมาย

สถานการณ์ปัจจุบัน
 - สิ้นสุดฤดูกาลผลิตแล้ว



ราคาเกษตรกรขายได้ ลิ้นจี่พันธุ์ฮงฮวย เกรด A (บาท/กก.)

ปี	ม.ค.	ก.พ.	มี.ค.	เม.ย.	พ.ค.	มิ.ย.	ก.ค.	ส.ค.	ก.ย.	ต.ค.	พ.ย.	ธ.ค.	เฉลี่ย
2560	-	-	-	-	20.33	19.79	-	-	-	-	-	-	20.22
2561	-	-	-	-	24.17	13.83	-	-	-	-	-	-	22.15
2562	-	-	-	-	37.70	49.50	-	-	-	-	-	-	40.01
2563	-	-	-	-	22.78	-	-	-	-	-	-	-	22.78
2564	-	-	-	-	25.63	15.00	-	-	-	-	-	-	23.55

ที่มา : สำนักงานเศรษฐกิจการเกษตร