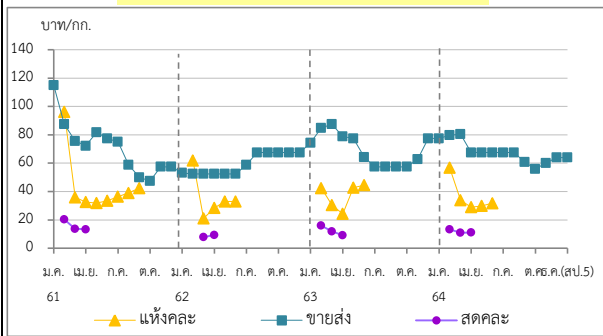


กระเทียม

ประจำสัปดาห์ที่ 5 ของเดือนธันวาคม 2564 (27 - 30 ธ.ค. 64)

รายการ/ปี	2561/62	2562/63	2563/64	2564/65*	% r
ผลผลิต (ตัน)	84,039	76,839	75,476	74,997	-0.63
ออกสู่ตลาด	ม.ค.-เม.ย. ออกมาก - ก.พ. : 19.50% มี.ค. : 68.36%				
จังหวัดแหล่งผลิตสำคัญ	เชียงใหม่ (43.37%) แม่ฮ่องสอน (33.22%) ลำปาง (5.51%) พะเยา (5.25%) เพชรบูรณ์ (3.30%)				
พื้นที่ปลูก (ไร่)	81,941	70,161	69,193	67,890	-1.88
ผลผลิตต่อไร่ (กก.)	1,026	1,095	1,091	1,105	1.28
จำนวนครัวเรือน	25,560	19,684	19,627	na	
การใช้ (ตัน)	169,092	130,000	120,000	na	
นำเข้า (พิกัด 0703 20 90 000)	ปี 2561	ปี 2562	ปี 2563	ปี 2564	
ปริมาณ (ตัน)	74,986	92,393	78,784	41,828	} ม.ค.-พ.ย.
มูลค่า (ล้านบาท)	1,307	1,449	1,316	719	
ส่งออก (พิกัด 0703 20 90 000)	ปี 2561	ปี 2562	ปี 2563	ปี 2564	
ปริมาณ (ตัน)	245.23	32.63	1,070	1,568	} ม.ค.-พ.ย.
มูลค่า (ล้านบาท)	8.62	5.32	66.95	55.89	
ประเทศคู่ค้าที่สำคัญ	ไต้หวัน กัมพูชา อเมริกาใต้				
ประเทศคู่แข่งที่สำคัญ	จีน อินเดีย				
การจัดกลุ่มลักลอบนำเข้า	ปี 2561	ปี 2562	ปี 2563	ปี 2564	
- จำนวน (ราย)	155	193	111	166	} ม.ค.-พ.ย.
- ปริมาณ (ตัน)	153.89	165.98	92.22	396.20	
- มูลค่า (ล้านบาท)	4.72	4.45	2.98	9.20	
ราคา (บาท/กก.)	สัปดาห์นี้	(30 ธ.ค.64)	สัปดาห์ก่อน	(24 ธ.ค.64)	เพิ่ม/ลด
กระเทียมสดคละ (สดก.)	-	-	-	-	-
แห้งคละ (สดก.)	-	-	-	-	-
กระเทียมแห้งมัดजूกหัวใหญ่ ตลาด กทม.					
ราคาขายส่ง	64.00		64.00		-
ราคาขายปลีก	95.00		95.00		-
กระเทียมเงินเบอร์กลาง					
ราคาขายส่ง	53.50		53.50		-
ราคาขายปลีก	77.50		77.50		-

ราคากระเทียม ปี 2561 - 2564



1. สถานการณ์การผลิต ปี 2564/65
 สศก. คาดการณ์ (19 ธ.ค.64) พื้นที่เพาะปลูกลดลงจากปี 2564 เนื่องจากเกษตรกรยังกังวลเรื่องการระบาดของเชื้อไวรัสโคโรนา 2019 ซึ่งทำให้ไม่มีผู้ซื้อ และไม่สามารถขายผลผลิตได้ ประกอบกับต้นทุนการเพาะปลูกสูง และบางพื้นที่ประสบปัญหาเรื่องค่าแรงงานที่สูงขึ้นจึงเปลี่ยนไปปลูกพืชอื่นทดแทน เช่น ข้าวโพดหวาน พักทอง และพืชผักต่างๆ ส่วนผลผลิตต่อไร่คาดว่าจะเพิ่มขึ้น หากสภาพอากาศหนาวเย็นต่อเนื่องในช่วงที่กระเทียมเริ่มลงหัว ไม่มีโรคและแมลงรบกวน มีน้ำเพียงพอต่อการเจริญเติบโต และไม่มีฝนช่วงใกล้เก็บเกี่ยว ภาพรวมผลผลิตลดลงตามการลดลงของเนื้อที่เพาะปลูก

2. การนำเข้าตามพันธกรณีความตกลงระหว่างประเทศ
 • WTO มติ ครม. (29 ธ.ค. 63) เห็นชอบการเปิดตลาดกระเทียม ปี 2564-2566 ตามข้อผูกพัน WTO ในโควต้า ปริมาณ 65 ตัน ภาษี 27% (ให้ อคส. เป็นผู้นำเข้าแต่เพียงผู้เดียว) นอกโควต้า ภาษี 57%
 • AFTA ตั้งแต่ 1 ม.ค.53 ภาษีนำเข้าลดลงจากร้อยละ 5 เหลือ 0 โดย คต. กำหนดหลักเกณฑ์การออกหนังสือรับรองและเงื่อนไขการนำเข้า ดังนี้ (1) เป็นนิติบุคคลที่ขึ้นทะเบียนเป็นผู้นำเข้ากระเทียมไว้กับ คต. เป็นรายปี (ตามแบบ ทอ.7 และทอ.8) (2) ให้นำเข้าเฉพาะกรณีใช้ในกิจการตนเอง ในปริมาณที่ไม่เกินปริมาณที่ระบุไว้ในแผนการนำเข้า (3) ต้องนำเข้าช่วงเดือน ก.ค.-เดือน ต.ค.ของแต่ละปี และ (4) ให้นำเข้าทางด้านศุลกากรที่มีมาตรฐานตรวจพืชและด่านอาหารและยาหรือมีเจ้าหน้าที่ที่มีอำนาจของด่านดังกล่าวปฏิบัติหน้าที่

3. มาตรการและแนวทางแก้ไขปัญห ปี 2564
3.1 กำหนดให้กระเทียมเป็นสินค้าควบคุม โดยคณะกรรมการกลางว่าด้วยราคาสินค้าและบริการ (กกร.) ได้ออกประกาศ (1 ก.ค.64) ดังนี้
 (1) กำหนดให้กระเทียมที่นำเข้าจากต่างประเทศ ตั้งแต่ 400 กก. ขึ้นไป โดยทางบกหรือทางทะเล เข้าหรือออกจากจังหวัดที่กำหนด 52 จังหวัด ต้องขออนุญาตขนย้าย
 (2) ให้แจ้งปริมาณ สถานที่เก็บและจัดทำบัญชีสินค้ากระเทียมที่นำเข้าจากต่างประเทศ

3.2 กำหนดให้กระเทียมเป็นสินค้าที่ต้องแสดงราคารับซื้อและราคาจำหน่ายขายปลีก
3.3 คณะอนุกรรมการจัดการการผลิตและการตลาด กระเทียม หอมแดง หอมหัวใหญ่ และมันฝรั่ง ได้มีมติดังนี้
 (1) กรมศุลกากรดำเนินการติดตาม ตรวจสอบ และปราบปรามการลักลอบการนำเข้ากระเทียม หอมแดง หอมหัวใหญ่และมันฝรั่ง อย่างเข้มงวด และให้นำใบขออนุญาตขนย้ายตามประกาศ กกร. เป็นเอกสารประกอบการตรวจปล่อยสินค้าออกจากด่านฯ
 (2) กรมส่งเสริมสหกรณ์และหน่วยงานกระทรวงพาณิชย์ช่วยระบายนโยบายผลผลิตออกนอกแหล่งผลิต โดยผ่านเครือข่ายสหกรณ์ / ประสานห้างค้าส่งค้าปลีกให้ช่วยรับซื้อผลผลิตจากเกษตรกร
 (3) หน่วยงานกระทรวงพาณิชย์ดำเนินการตรวจสอบสต็อกสินค้าเพื่อให้สอดคล้องกับข้อมูลการนำเข้า และป้องปรามการกักตุนสินค้าเพื่อเก็งกำไร

3.4 แนวทางการแก้ไขปัญหา ปี 2565
 (1) เชื่อมโยงการซื้อขายระหว่างผู้ประกอบการ ผู้ใช้กระเทียมรายใหญ่ ห้างค้าปลีก-ค้าส่ง กับกลุ่มเกษตรกร โดยใช้สัญญาข้อตกลงมาตรฐานของกรมการค้าภายใน
 (2) โครงการบริหารจัดการการตลาดพืชหัว ปี 2565 (คณ.) วงเงินรวม 46,350 ล้านบาท เพื่อเป็นค่าบริหารจัดการคุณภาพและเชื่อมโยงกระจายผลผลิต (กระเทียม หอมหัวใหญ่และหอมแดง) ออกนอกแหล่งผลิต ในอัตราไม่เกินกิโลกรัมละ 3 บาท เป้าหมาย 15,000 ตัน

สถานการณ์
 - คาดการณ์ผลผลิตปี 2564/65 ลดลงจากปีที่ผ่านมา โดยจะเริ่มออกสู่ตลาดปลายเดือนธันวาคม 2564 ในพื้นที่ภาคตะวันออกเฉียงเหนือ ซึ่งมีปริมาณผลผลิตน้อยแต่คุณภาพดี ส่วนผลผลิตภาคเหนือซึ่งเป็นแหล่งผลิตสำคัญของประเทศจะเริ่มออกสู่ตลาดปลายเดือนมกราคม 2565

ราคา (บาท/กก.)	ปี/เดือน	ม.ค.	ก.พ.	มี.ค.	เม.ย.	พ.ค.	มิ.ย.	ก.ค.	ส.ค.	ก.ย.	ต.ค.	พ.ย.	ธ.ค.	เฉลี่ย
สดคละ เกษตรกรขายได้ (สดก.)	2561	-	20.27	13.55	13.35	13.00	-	-	-	-	-	-	-	15.08
	2562	-	-	7.90	10.05	-	34.17	-	-	-	-	-	-	8.11
	2563	-	16.04	11.52	9.18	-	-	-	-	-	-	-	-	13.03
	2564	-	13.27	10.90	11.02	-	-	-	-	-	-	-	-	11.54
แห้งคละ (สดก.)	2561	-	96.31	35.98	32.65	31.90	33.52	36.34	39.60	42.39	-	-	-	57.81
	2562	-	61.92	20.97	28.43	32.91	32.91	-	-	-	-	-	-	36.44
	2563	-	42.44	30.48	24.28	42.70	44.62	-	-	-	-	-	-	34.47
	2564	-	56.76	33.86	28.96	29.91	31.76	-	-	-	-	-	-	41.94
แห้งมัดजूกใหญ่ขายส่ง ตลาด กทม.	2561	115.00	96.88	75.60	72.21	81.79	77.50	75.00	58.86	50.00	47.50	57.50	57.50	72.11
	2562	53.18	52.50	52.50	52.50	52.50	52.50	58.80	67.50	67.50	67.50	67.50	67.50	59.33
	2563	74.32	84.87	87.50	78.93	77.50	64.32	57.50	57.50	57.50	57.50	62.76	77.50	69.81
	2564	77.50	79.72	80.54	67.50	67.50	67.50	67.50	67.50	60.81	56.00	60.00	64.00	68.01