

มะพร้าวผลแก่

ประจำสัปดาห์ที่ 5 ของเดือนธันวาคม 2564 (27-30 ธ.ค.64)

ผลผลิต : ล้านตัน	ปี 61	ปี 62	ปี 63	ปี 64	%Δ
โลก พืชน้ำมัน (USDA)	600.01	581.30	603.32	628.03	4.10
เนื้อมะพร้าวแห้ง	5.79	5.66	5.56	5.82	4.68
น้ำมันมะพร้าว	3.64	3.49	3.50	3.56	1.71
ไทย มะพร้าวผลแก่ (สศก.)	0.86	0.80	0.87	0.90	3.75
การใช้ใน ปท. (สศก.) (ล้านตัน)	1.040	1.519	1.367	1.149	-10.01
สัดส่วนการใช้ : บริโภคโดยตรง 35 % / อุตสาหกรรม กะทิสำเร็จรูป 60 % / สกัตน้ำมัน 5%					
มูลค่าผลผลิต (ล้านบาท)	11,853	10,226	7,484	(ม.ค.-พ.ย.64) 170,129	
นำเข้า : ตัน	ผล 210,390	179,551	356,934	170,129	
เนื้อแห้ง	3.77	0.005	134.08	-	
น้ำมันทั้งหมด	5,717	6,164	12,097	8,982	
กะทิ	38,758	40,098	61,453	50,943	
ส่งออก : ตัน	ผล 56,165	63,436	100,289	125,305	
เนื้อแห้ง	70,479	97,943	43,018	4,699	
น้ำมันทั้งหมด	2,539	2,308	2,120	1,697	
กะทิ	262,764	263,121	250,769	218,043	
ช่วงออกสู่ตลาด	ออกตลอดปี ออกมาก : เม.ย. - ก.ค.				
แหล่งผลิตสำคัญ	ประจวบฯ 49.44%, ชุมพร 15.93%, สุราษฎร์ฯ 8.44%, นครศรีฯ 8.31%				
จำนวนครัวเรือน (ครัวเรือน)	161,805	163,104	163,104	168,528	
เนื้อที่ให้ผล : ไร่	0.774	0.777	0.778	0.796	2.24
ผลผลิตต่อไร่ : กก.	1,133	800	795	814	2.39

1. สถานการณ์ ปี 2564 กษ.คาดการณ์ผลผลิตเพิ่มขึ้นมากกว่าปีที่ผ่านมา เนื่องจากสภาพอากาศเอื้ออำนวย โรคและแมลงระบาดลดลง และมะพร้าวที่ปลูกในพื้นที่ว่างเปล่าในปี 59 เริ่มให้ผลผลิต

2. การจําเริญบกรรณนําเข้ํา ปี 2563 - 2565 (มติ คกก.พืชนํ้ามันและนํ้ามันพืช 16 ก.ค.63, 21 ธ.ค.63, 19 ส.ค.64, 15 ธ.ค.64 และมติ ครม. 20 ต.ค.63, 5 ต.ค.64)

- WTO

	ในโควตา	นอกโควตา	
ปริมาณ (ตัน)	ภาชี	ภาชี	
มะพร้าวผล	2,317	20%	54%
เนื้อฝอย	10	20%	54%
นํ้ามัน	401	20%	52%
เนื้อแห้ง	1,157	20%	36%

การบริหารการนําเข้ํา ปี 2563 - 2565

1) ผู้นำเข้าในโควตาต้องเป็นโรงงานที่ใช้เป็นวัตถุดิบในกิจการของตนเองและยังดำเนินการอยู่

2) กำหนดช่วงเวลานำเข้ามะพร้าวผลและมะพร้าวเนื้อแห้ง 2 ช่วง คือ ม.ค.-ก.พ. และ ก.ย.-ธ.ค. ส่วนมะพร้าวฝอย และน้ำมันมะพร้าว นำเข้าได้ตลอดทั้งปี

- AFTA ภาชีนำเข้ามาผลมะพร้าว/เนื้อฝอย/น้ำมันมะพร้าว 0% และเนื้อแห้ง 5% ไม่จำกัดปริมาณ โดยกำหนดช่วงเวลานำเข้า 2 ช่วง คือ ม.ค. - ก.พ. และ ก.ย. - ธ.ค. โดยกำหนดสัดส่วนการรับซื้อผลผลิตภายในประเทศต่อการนำเข้า ก.ย.- ธ.ค.64 และ ม.ค.-ก.พ.65 ในอัตรา 2.5 : 1 และมีเงื่อนไข คือ ห้ามจำหน่าย จ่าย โอน ห้ามกระแทงนอกโรงงาน (มะพร้าวผล)

3. มาตรการปกป้องพิเศษ (SSG) ภายใต้ WTO และ AFTA โดยกำหนด Trigger volume ปี 2564 ที่ปริมาณ 311,235 ตัน เมื่อปริมาณนำเข้าถึง Trigger volume การนำเข้า WTO นอกโควตาปรับภาชีจาก 54% เป็น 72% และ AFTA ปรับภาชีจาก 0% เป็น 72%

4. กําหนดค่านําเข้ํา 2 ค่าน : ทำเรือกรุงเทพฯ และท่าเรือแหลมฉบัง

5. มาตรการภายในประเทศ :

การควบคุมการขนย้าย มะพร้าวผลและผลิตภัณฑ์ ที่นำเข้ามาจากต่างประเทศเข้าและออกจากพื้นที่ 8 จังหวัด 16 อำเภอ ได้แก่ กทม. ชลบุรี สงขลา สตูล สุราษฎร์ธานี นราธิวาส ชุมพรและปัตตานี ดังนี้

(1) มะพร้าวผลแก่ ครั้งละตั้งแต่ 7,000 กก. ขึ้นไป

(2) เนื้อมะพร้าวขาว ครั้งละตั้งแต่ 2,500 กก. ขึ้นไป

(3) มะพร้าวเนื้อแห้ง ครั้งละตั้งแต่ 1,500 กก. ขึ้นไป

ผลการดำเนินการ ปี 2561 = 10,999 ตัน ปี 2562 = 178,792 ตัน ปี 2563 = 360,940 ตัน ปี 2564 (ม.ค.-พ.ย.) = 173,948 ตัน

นำเข้า (ปี 63) ผล : อินโด(42%) เวียดนาม (57%) / ฝอย : เวียดนาม(39%) อินโด(36%) / แห้ง : อินโด (100%) / น้ำมัน (รวม) : อินโดเนเซีย(95%) กะทิ : เวียดนาม (76%) อินโด (23%)

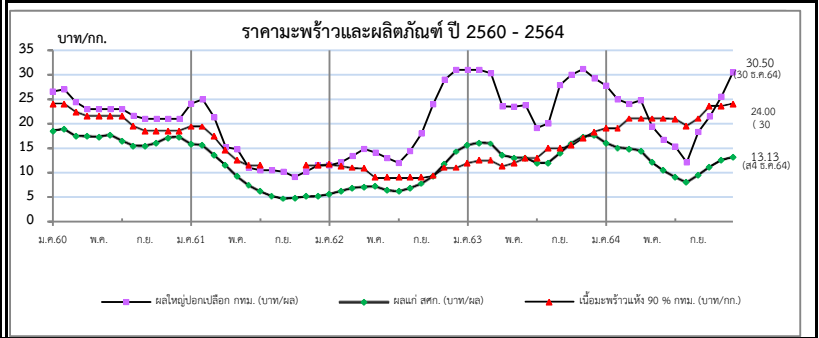
ส่งออก (ปี 63) ผล : จีน(91%) / ฝอย : สหรัฐ (55%) ปากีสถาน (13%) / แห้ง : จีน (96%) / น้ำมัน(รวม) :เยอรมัน (30%) อังกฤษ (15%) กะทิ : สหรัฐฯ (33%)

สถานการณ์ปัจจุบัน

ผลผลิตออกสู่ตลาดน้อย ขณะที่ภาวะการค้าชะลอตัวเล็กน้อยในช่วงหยุดยาวปีใหม่ ราคามะพร้าวผลที่เกษตรกรขายได้เฉลี่ยทั้งประเทศปรับตัวลดลงจาก 13.51 บาท/ผลมาอยู่ที่ 13.13 บาท/ผล แต่ราคาในแหล่งผลิตสำคัญยังทรงตัวเท่ากับสัปดาห์ก่อน โดย จ.ประจวบคีรีขันธ์: 17-19, ชุมพร: 15, สุราษฎร์ธานี: 13-14 และนครศรีธรรมราช: 10-12 บาท/ผล

แนวโน้ม

- ผลผลิตจะออกสู่ตลาดมากขึ้น ภาวะการค้ามีแนวโน้มคล่องตัวปกติ
- ผลผลิต ธ.ค.64 จะออกสู่ตลาด 59,592 ตัน เพิ่มขึ้นจาก พ.ย.64 (57,187 ตัน) 4.21%



ราคาเกษตรกรขายได้	ปี	ม.ค.	ก.พ.	มี.ค.	เม.ย.	พ.ค.	มิ.ย.	ก.ค.	ส.ค.	ก.ย.	ต.ค.	พ.ย.	ธ.ค.	เฉลี่ย
มะพร้าวผลแก่ใหญ่ (สศก.) (บาท/ผล)	2561	15.80	15.54	13.55	11.47	9.20	7.41	6.17	5.22	4.67	4.83	5.12	5.14	8.41
	2562	5.59	6.18	6.81	7.08	7.16	6.41	6.16	6.79	7.69	9.17	11.71	14.21	7.76
	2563	15.54	16.06	15.88	13.51	12.97	12.98	11.92	11.91	13.85	15.89	17.29	17.52	14.36
	2564	16.56	15.03	14.82	14.43	12.08	10.40	9.09	7.93	9.43	11.12	12.47	13.13	12.21
ราคาตลาด กทม. ขายส่ง (ธ 4 ธ.ค.64)														
มะพร้าวผล (ปอก) ทับสะแก ผลใหญ่ (บาท/ผล)	2561	24.14	25.00	21.33	15.24	14.81	10.98	10.50	10.50	10.20	9.14	10.23	11.50	14.46
	2562	11.50	12.13	13.45	14.83	14.13	13.00	12.00	14.39	18.00	24.00	29.00	31.00	17.29
	2563	31.00	31.00	30.32	23.52	23.50	23.81	19.11	20.08	27.90	30.00	31.18	29.26	26.72
	2564	27.77	25.00	24.04	24.79	19.44	16.69	15.35	12.14	18.31	21.31	25.55	30.50	21.74
เนื้อแห้ง 90% (หน้าโรงงาน) (บาท/กก.)	2561	19.36	19.40	17.36	14.53	12.55	11.50	11.50	-	-	-	11.50	11.50	14.36
	2562	11.75	11.37	11.00	10.89	9.00	9.00	9.00	9.00	9.00	9.38	11.00	11.00	10.12
	2563	12.02	12.50	12.50	11.00	12.00	13.00	13.00	15.00	15.00	15.50	17.00	18.33	13.90
	2564	19.00	19.00	21.00	21.00	21.00	21.00	20.85	19.50	21.02	23.50	23.50	24.00	21.20
เนื้อมะพร้าวขาว (หน้าโรงงาน) (บาท/กก.)	2561	38.69	35.70	31.29	27.15	22.60	20.10	18.73	18.50	18.50	18.64	19.36	20.00	24.11
	2562	20.00	20.00	20.00	20.67	21.00	21.00	20.20	20.91	29.00	33.81	37.16	39.00	25.23
	2563	39.00	39.00	39.00	37.76	38.00	38.14	34.16	35.20	39.15	40.00	40.47	40.19	38.34
	2564	39.80	39.00	38.04	38.00	37.81	31.69	27.68	23.10	27.00	31.94	36.23	41.00	34.27