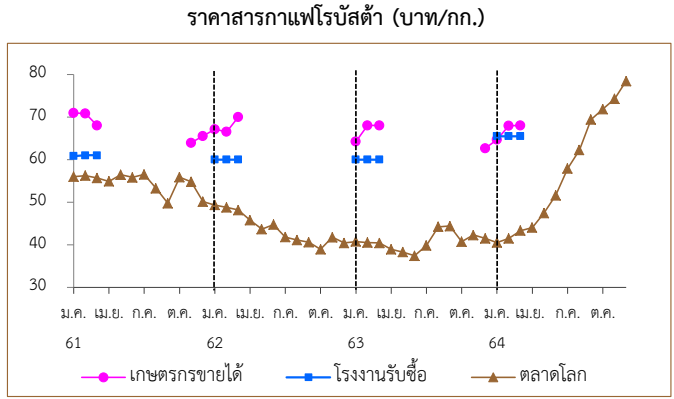


กาแฟ

ประจำสัปดาห์ที่ 3 ของเดือนธันวาคม 2564 (13 - 17 ธ.ค.64)

| รายการ/ปี | 2561/62 | 2562/63 | 2563/64 | 2564/65* | % Δ | การเคลื่อนไหวของราคา (ราคาเฉลี่ย) |
|--|---|---------|---------|----------|-----------|---|
| สต็อกโลกต้นปี (ล้านตัน) | 2.26 | 2.19 | 2.39 | 1.92 | -19.80 | สัปดาห์นี้ (17 ธ.ค.64) |
| ผลผลิตโลก (ล้านตัน) | 10.60 | 10.15 | 10.55 | 9.89 | -6.26 | สัปดาห์ก่อน (9 ธ.ค.64) |
| - พันธุ์อาราบิก้า (53.22%) | 6.34 | 5.71 | 6.13 | 5.26 | -14.19 | % Δ |
| - พันธุ์โรบัสต้า (46.78%) | 4.26 | 4.44 | 4.42 | 4.63 | 4.75 | เกษตรกรขายได้ (สดก.) |
| การใช้ของโลก (ล้านตัน) | 9.95 | 9.74 | 9.79 | 9.90 | 1.12 | - สรรกาแพคละ_โรบัสต้า |
| ผลผลิตไทย (ตัน) | 26,424 | 22,483 | 21,773 | 24,135 | 10.85 | - สรรกาแพ อาราบิก้า |
| - พันธุ์อาราบิก้า (43%) | 8,895 | 11,205 | 9,090 | 10,352 | 13.88 | ตลาดโลก (ลอนดอน) |
| - พันธุ์โรบัสต้า (57%) | 17,528 | 11,278 | 12,682 | 13,783 | 8.68 | - เมล็ดกาแฟโรบัสต้า* |
| การใช้ของไทย (ล้านตัน) | 0.081 | 0.086 | 0.090 | N.A. | - | * = ราคาในสัปดาห์นี้ ณ วันที่ 15 ธ.ค.64 |
| ช่วงออกสู่ตลาด | ต.ค.- มิ.ย. ออกมาก ม.ค.65 = 31.08% ก.พ.65 = 36.78% | | | | | |
| แหล่งผลิตโรบัสต้า - ภาคใต้ของไทย : | ชุมพร (62.64%) ระนอง (23.04%) | | | | | |
| แหล่งผลิตอาราบิก้า - ภาคเหนือของไทย : | เชียงใหม่ (43.89%) เชียงราย (30.30%) | | | | | |
| เนื้อที่ให้ผล (ไร่) | 258,801 | 224,683 | 228,555 | 234,850 | 2.75 | |
| ผลผลิตต่อไร่ (กก.) | 107 | 100 | 95 | 103 | 8.42 | |
| กรอบ WTO - เมล็ดกาแฟ ในโควตา ปริมาณ 5.25 ตัน ภาษี 30% นอกโควตา 90% | | | | | | |
| - ผลผลิตเกินโควตา ในโควตา ปริมาณ 134 ตัน ภาษี 40% นอกโควตา 49% | | | | | | |
| กรอบ AFTA เมล็ดกาแฟดิบ ภาษี 5% เมล็ดกาแฟคั่ว ผลผลิตเกินโควตา ภาษี 0% | | | | | | |
| การนำเข้า (เมล็ดกาแฟ) | 2561 | 2562 | 2563 | 2564 | | |
| - ปริมาณ (ตัน) | 55,416 | 62,657 | 59,650 | 49,172 | ม.ค.-ต.ค. | |
| - มูลค่า (ล้านบาท) | 4,359 | 3,882 | 3,141 | 2,874 | | |
| การส่งออก (เมล็ดกาแฟ) | | | | | | |
| - ปริมาณ (ตัน) | 450 | 469 | 291 | 357 | ม.ค.-ต.ค. | |
| - มูลค่า (ล้านบาท) | 61 | 92 | 60 | 73 | | |
| ประเทศคู่ค้า | สหภาพยุโรป สหรัฐอเมริกา ญี่ปุ่น แคนาดา | | | | | |
| ประเทศคู่แข่งสำคัญ | บราซิล เวียดนาม โคลัมเบีย | | | | | |
| ที่มา : (1) ผลผลิตโลก , ความต้องการใช้โลก : USDA (2) ผลผลิตไทย, ต้นทุน : สศก. | | | | | | |
| (3) ใช้ในประเทศ : ยุทธศาสตร์กาแฟ ปี 2560-2564 (4) นำเข้า - ส่งออก : กรมศุลกากร | | | | | | |
| สถานการณ์ | ผลผลิตปี 2564/65 เพิ่มขึ้นจากปีที่ผ่านมา 10.85 % ปัจจุบันเกษตรกรเริ่มเก็บเกี่ยวผลผลิต เพื่อนำไปผ่านกระบวนการทำเป็นกาแฟสารก่อนนำออกจำหน่ายในช่วงเดือน ม.ค. - มี.ค.65 | | | | | |



การเปิดตลาดสินค้ากาแฟตามข้อตกลงเขตการค้าเสรีอาเซียน (AFTA)

ภายใต้เงื่อนไขและการกำกับดูแลของคณะกรรมการพืชสวน ดังนี้

1) ให้นำเข้าเมล็ดกาแฟเพื่อใช้ป็นวัตถุดิบในการแปรรูปเท่านั้น

ห้ามจำหน่ายจ่าย โอน เป็นวัตถุดิบในประเทศ

2) ช่วงเวลานำเข้า เดือน เม.ย.-พ.ย. เพื่อใช้ในประเทศและผลิต

เป็นผลิตภัณฑ์เพื่อส่งออกภายในเดือน ธ.ค.

3) ผู้นำเข้าต้องมีประวัติการรับซื้อภายในประเทศย้อนหลัง มีเอกสารแสดงการเป็นโรงงานแปรรูปเกี่ยวกับกาแฟ และมีส่วนสนับสนุนช่วยเหลือเกษตรกรชาวสวนกาแฟด้วย

4) ให้ผู้ที่มีสิทธินำเข้าเมล็ดกาแฟรับซื้อเมล็ดกาแฟในประเทศในฤดูกาลถัดไป เป็นปริมาณไม่น้อยกว่า หรือเท่ากับปริมาณที่นำเข้าจริง หรือตามปริมาณเมล็ดกาแฟที่มีจริงในประเทศ โดยจะต้องรับซื้อตามราคาตลาดโลก หรือหากราคาตลาดโลกตกต่ำให้รับซื้อในราคาไม่น้อยกว่า 60 บาท/กก.

5) การพิจารณาปริมาณการนำเข้าทั้งหมด ปี 2564 จะพิจารณาเป็นรายปี ร่วมกับผลการรับซื้อผลผลิตภายในประเทศในฤดูกาลผลิต ปี 2563/64

6) ปริมาณที่ได้รับอนุมัติต่ำกว่าปริมาณที่ยื่นขอ ผู้นำเข้าสามารถยื่นขอได้ในการประชุมครั้งต่อไป

| ราคา (บาท/กก.) | ปี/เดือน | ม.ค. | ก.พ. | มี.ค. | เม.ย. | พ.ค. | มิ.ย. | ก.ค. | ส.ค. | ก.ย. | ต.ค. | พ.ย. | ธ.ค. | เฉลี่ย |
|---------------------------------|------------------------------|-------|-------|-------|-------|-------|-------|-------|-------|-------|-------|-------|-------|--------|
| เกษตรกรขายได้ | 2561 | 70.95 | 70.79 | 68.00 | - | - | - | - | - | - | - | 63.94 | 65.53 | 69.35 |
| | สารกาแฟคละ (โรบัสต้า) (สดก.) | 2562 | 67.10 | 66.54 | 70.00 | - | - | - | - | - | - | - | - | 67.82 |
| | | 2563 | 64.24 | 68.00 | 68.00 | - | - | - | - | - | - | - | - | 66.54 |
| | | 2564 | 64.66 | 67.96 | 68.00 | - | - | - | - | - | - | - | - | 67.07 |
| โรงงานรับซื้อ (เกรดคละ) จ.ชุมพร | 2561 | 60.83 | 61.00 | 61.00 | - | - | - | - | - | - | - | - | - | 60.94 |
| | 2562 | 60.00 | 60.00 | 60.00 | - | - | - | - | - | - | - | - | - | 60.00 |
| | 2563 | 60.00 | 60.00 | 60.00 | - | - | - | - | - | - | - | - | - | 60.00 |
| | 2564 | 65.50 | 65.50 | 65.50 | - | - | - | - | - | - | - | - | - | 65.50 |
| ตลาดโลก (ลอนดอน) (โรบัสต้า) | 2561 | 56.01 | 56.26 | 55.70 | 54.89 | 56.46 | 55.83 | 56.53 | 53.28 | 49.75 | 55.86 | 54.78 | 50.11 | 54.62 |
| | 2562 | 49.35 | 48.80 | 48.16 | 45.79 | 43.67 | 44.74 | 41.84 | 41.10 | 40.63 | 38.98 | 41.78 | 40.52 | 43.78 |
| | 2563 | 40.78 | 40.55 | 40.44 | 38.94 | 38.29 | 37.45 | 39.83 | 44.23 | 44.41 | 40.76 | 42.30 | 41.49 | 40.79 |
| | 2564 | 40.52 | 41.53 | 43.33 | 44.05 | 47.44 | 51.61 | 57.89 | 62.27 | 69.41 | 71.86 | 74.24 | 78.44 | 56.88 |

(15 ธ.ค.64)