

ข้าว					
ประจำสัปดาห์ที่ 3 ของเดือนพฤศจิกายน 2564 (15 - 19 พ.ย. 2564)					
ผลผลิต (ล้านตันข้าวเปลือก)	2561/62	2562/63	2563/64	2564/65	Δ%
- โลก <sup>1/</sup>	765.00	765.75	776.83	778.52	0.22
- ไทย <sup>2/</sup>	32.34	28.61	31.41	N/A	-
- หนีปี	25.17	24.06	26.42	26.15	-1.02
ข้าวเจ้าหอมมะลิ	7.46	7.24	8.44	8.39	-0.59
ข้าวเจ้าหอมจังหวัด	1.42	1.41	1.41	1.38	-2.13
ข้าวเจ้าปทุมธานี 1	1.03	1.31	1.24	1.22	-1.61
ข้าวเจ้าอินจัน	9.59	8.61	9.05	8.90	-1.66
ข้าวเหนียว	5.67	5.49	6.28	6.26	-0.32
ข้าวอินจัน (ตลาดเฉพาะ) <sup>3/</sup>	N/A	N/A	N/A	N/A	-
- หนีปี	7.17	4.55	4.99	N/A	-
ข้าวเจ้าปทุมธานี 1	0.69	0.45	0.36	N/A	-
ข้าวเจ้าอินจัน	5.92	3.59	4.06	N/A	-
ข้าวเหนียว	0.56	0.51	0.56	N/A	-
ข้าวอินจัน (ตลาดเฉพาะ) <sup>3/</sup>	N/A	N/A	N/A	N/A	-
เนื้อที่เพาะปลูก <sup>2/</sup> (ล้านไร่)	70.97	68.54	70.31	N/A	
- หนีปี	59.98	61.20	61.87	61.96	0.15
- หนีปี	10.99	7.34	8.44	N/A	-
เนื้อที่เกี่ยวเกี่ยว <sup>2/</sup> (ล้านไร่)	66.55	61.33	65.69	N/A	
- หนีปี	55.63	54.11	57.41	58.76	2.35
- หนีปี	10.92	7.22	8.28	N/A	-
ผลผลิตต่อเนื้อที่เกี่ยวเกี่ยว <sup>2/</sup> (กก.)	555	538	519	N/A	
- หนีปี	453	445	434	443	2.07
- หนีปี	656	631	603	N/A	-

**สถานการณ์ข้าวเปลือก ปีการเพาะปลูก 2564/65**  
 กระทรวงเกษตรและสหกรณ์ประกาศพื้นที่เป้าหมายส่งเสริมการปลูกข้าว ปี 2564/65 รอบที่ 1 จำนวน 60.25 ล้านไร่ รอบที่ 2 จำนวน N/A ล้านไร่

**มาตรการช่วยเหลือเกษตรกรและรักษาเสถียรภาพราคาข้าว ปีการผลิต 2564/65**

- ด้านการผลิต จำนวน 7 แผนงาน ได้แก่
  - การจัดการปัจจัยการผลิต
  - การเพิ่มประสิทธิภาพการผลิตข้าว
  - การควบคุมปริมาณการผลิตข้าว
  - การพัฒนาชาวนาให้เป็น Smart Farmer
  - การวิจัยและพัฒนาข้าว
  - การประกันภัยพืชผล
  - การส่งเสริมการสร้างยุ้งฉางให้เกษตรกรและสถาบันเกษตรกรทั่วประเทศ (รัฐชดเชยดอกเบี้ยร้อยละ 3)
- ด้านการตลาด ได้แก่
  - โครงการประกันรายได้เกษตรกรผู้ปลูกข้าว (จ่ายเงินชดเชยให้กับเกษตรกรครบ 3 งวด จำนวน 631,543 ครัวเรือน เป็นเงิน 12,646.85 ล้านบาท)

การใช้ภายในประเทศ (ต.ช.ป.)	17.11	17.10	17.09	16.32	-4.51
ช่วงออกสู่ตลาด / แหล่งผลิตสำคัญ					
- หนีปี ต.ค. - ก.พ. อุบลราชธานี นครราชสีมา ร้อยเอ็ด สุรินทร์					
- หนีปี มี.ค. - ต.ค. นครสวรรค์ พะเยา สุพรรณบุรี พิจิตร					
การขึ้นทะเบียนเกษตรกร	รอบ 1	3.22 ล้านครัวเรือน			
ปีการเพาะปลูก 2564/65 <sup>4/</sup>	รอบ 2	N/A			

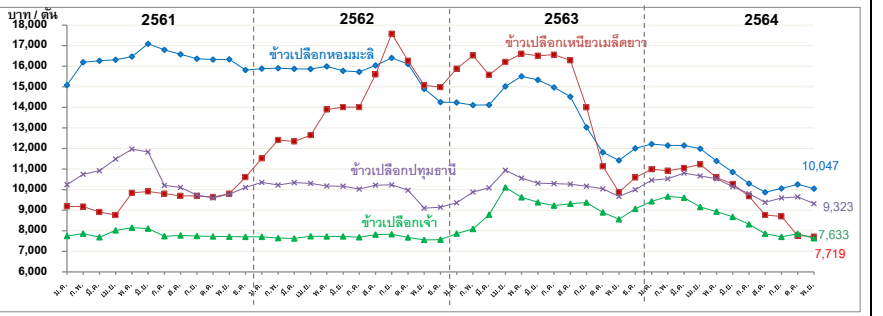
**ราคาข้าวสารส่งออกเฉลี่ยรายเดือน F.O.B.กรุงเทพฯ**  
 หน่วย: เหยียดสหรัฐฯ / ตัน

ชนิดข้าว	ปี	ม.ค.	ก.พ.	มี.ค.	เม.ย.	พ.ค.	มิ.ย.	ก.ค.	ส.ค.	ก.ย.	ต.ค.	พ.ย.	ธ.ค.
หอมมะลิ	2562	1156	1175	1145	1136	1139	1137	1129	1216	1248	1219	1134	1096
100%	2563	1088	1057	1035	1115	1095	1095	1017	990	931	916	893	895
ชั้น 2	2564	900	891	845	810	785	755	680	666	706	699	*664	
ข้าวขาว	2562	431	424	422	428	426	436	432	446	444	440	438	449
100%	2563	468	467	509	582	529	536	496	528	523	481	505	539
ชั้น 2	2564	563	575	542	511	511	482	430	418	415	417	*418	
ข้าวขาว	2562	410	408	406	412	410	420	416	430	427	424	421	432
5%	2563	451	450	494	566	513	520	480	512	507	465	489	522
ชั้น 2	2564	545	557	525	495	495	466	414	403	400	401	*403	
ข้าวใหม่	2562	417	416	411	417	416	425	422	439	433	423	418	427
100%	2563	451	450	501	566	529	538	500	517	516	477	493	522
ชั้น 2	2564	545	559	528	496	498	472	428	409	405	406	*406	

การส่งออก (ตัน)	ปี 2561	ปี 2562	ปี 2563	ปี 2564	Δ %
ปริมาณส่งออก <sup>5/</sup> (ล้านตัน ข.ส.)	11,232	7,581	5,725	N/A	-
มูลค่าส่งออก <sup>6/</sup> (ล้านบาท)	182,082	130,544	115,915	N/A	-
(ล้าน \$US)	5,676	4,206	3,727	N/A	-
- ปริมาณส่งออก <sup>5/</sup> (ล้านตัน ข.ส.)		เปรียบเทียบกับ 2562 กับ 2563	101,102	87,818	-13.14
- มูลค่าส่งออก <sup>6/</sup> (ล้านบาท)		ระหว่างวันที่ 1 ม.ค. - 17 พ.ย. 64	3,239	2,788	-13.92
- ราคาเฉลี่ย <sup>7/</sup> (บาท/ตัน)			656	567	-13.46
ประเทศคู่ค้า	สหรัฐอเมริกา แอฟริกาใต้ จีน แคนาดา อินโดนีเซีย ญี่ปุ่น สวิตเซอร์แลนด์ ไต้หวัน ฟิลิปปินส์ โมซัมบิก เวียดนาม กัมพูชา อินเดีย จีน ปากีสถาน				
ประเทศคู่แข่ง					

ที่มา: <sup>1/</sup>USDA ณ มกราคม 2564 <sup>2/</sup>สำนักงานเศรษฐกิจการเกษตร <sup>3/</sup>การประชุมกำหนดความตกลงการค้าข้าว <sup>4/</sup>กรมส่งเสริมการเกษตร ณ วันที่ 29 กรกฎาคม 2564 <sup>5/</sup>กรมการค้าต่างประเทศ <sup>6/</sup>ข้อมูลจากกรมศุลกากร ณ ตุลาคม 2564 โดยสำนักงานเศรษฐกิจการเกษตร <sup>7/</sup>หน่วย: ดอลลาร์สหรัฐฯ / ตัน

**กราฟแสดงการเคลื่อนไหวราคาข้าวเปลือก**



**สถานการณ์ปัจจุบัน**  
 ข้าวเปลือกหอมมะลิ ราคาจากสัปดาห์ก่อนที่ตันละ 9,500 - 11,000 บาท ข้าวเปลือกเหนียวเมล็ดยาว ราคาจากสัปดาห์ก่อนที่ตันละ 7,000 - 8,000 บาท ข้าวเปลือกเจ้า ราคาปรับตัวเพิ่มขึ้นจากสัปดาห์ก่อนที่ตันละ 7,300 - 8,000 บาท เป็นตันละ 7,400 - 8,000 บาท เนื่องจากมีคำสั่งซื้อจากตลาดปลายทาง ข้าวเปลือกปทุมธานี ราคาปรับตัวลดลงจากสัปดาห์ก่อนที่ตันละ 9,300 - 10,000 บาท เป็นตันละ 9,100 - 9,800 บาท เนื่องจากผลผลิตที่ทยอยออกสู่ตลาดในบางพื้นที่มีความชื้นสูง ผู้ประกอบการจึงเสนอราคารับซื้อตามคุณภาพ

**แนวโน้ม**  
 ข้าวเปลือกหอมมะลิ ข้าวเปลือกเหนียวเมล็ดยาว ข้าวเปลือกเจ้า และข้าวเปลือกปทุมธานี มีแนวโน้มราคาอ่อนตัวลงเล็กน้อย เนื่องจากเป็นช่วงผลผลิตฤดูกาลใหม่ (หนีปี 2564/65) ออกสู่ตลาดมาก

ราคาข้าวเปลือกเฉลี่ยรายเดือน ชนิดข้าวเปลือก	ปี	ม.ค.	ก.พ.	มี.ค.	เม.ย.	พ.ค.	มิ.ย.	ก.ค.	ส.ค.	ก.ย.	ต.ค.	พ.ย.	ธ.ค.	เฉลี่ย	ครั้งก่อน 8 - 12 พ.ย. 64	ครั้งนี้ 15 - 19 พ.ย. 64
ข้าวเปลือกหอมมะลิ (36-42 กรัม)	2560	10,374	10,177	9,956	9,856	9,821	10,043	10,881	11,302	12,924	12,909	12,740	14,203	11,266	9,500 - 11,000	9,500 - 11,000
	2561	15,078	16,195	16,271	16,318	16,553	17,076	16,798	16,578	16,379	16,329	16,334	15,846	16,313		
	2562	15,833	15,909	15,878	15,865	15,973	15,869	15,731	16,039	16,401	16,110	14,910	14,257	15,731		
	2563	14,241	14,113	14,121	15,024	15,516	15,334	14,972	14,522	13,029	11,816	11,428	12,016	13,844		
	2564	12,216	12,151	12,149	11,995	11,394	10,852	10,293	9,874	10,059	10,261	*10,047				
ข้าวเปลือกเหนียวเมล็ดยาว	2560	11,805	11,628	11,492	11,285	11,051	10,868	10,381	9,941	9,123	7,846	8,250	8,581	10,188	7,000 - 8,000	7,000 - 8,000
	2561	9,184	9,174	9,659	8,767	9,875	9,891	9,810	9,679	9,708	9,641	9,659	10,268	9,611		
	2562	11,524	12,415	12,349	12,649	13,617	14,007	14,014	15,599	17,586	16,265	15,069	14,897	14,166		
	2563	15,881	16,526	15,581	16,208	16,610	16,515	16,565	16,286	13,999	11,140	9,872	10,591	14,648		
	2564	10,992	10,923	11,050	11,225	10,586	10,279	9,677	8,768	8,693	7,767	* 7,719				
ข้าวเปลือกเจ้า	2560	7,575	7,486	7,472	7,410	7,829	8,453	8,199	7,779	7,603	7,566	7,535	7,620	7,711	7,300 - 7,800	7,400 - 8,000
	2561	7,812	7,866	7,691	8,019	8,162	8,051	7,736	7,771	7,691	7,728	7,713	7,696	7,828		
	2562	7,704	7,646	7,629	7,739	7,714	7,723	7,687	7,818	7,835	7,673	7,555	7,573	7,691		
	2563	7,862	8,092	8,782	10,108	9,631	9,385	9,228	9,318	9,372	8,898	8,564	9,065	9,025		
	2564	9,431	9,666	9,607	9,158	8,937	8,681	8,310	7,853	7,710	7,857	* 7,633				
ข้าวเปลือกปทุมธานี	2560	8,499	8,275	8,229	8,333	8,490	8,868	9,102	9,289	10,057	8,502	9,112	9,716	8,873	9,300 - 10,000	9,100 - 9,800
	2561	10,247	10,748	10,922	11,493	11,969	11,836	10,206	10,107	9,740	9,595	9,786	10,110	10,563		
	2562	10,351	10,230	10,344	10,301	10,180	10,173	10,027	10,214	10,238	9,972	9,100	9,148	10,023		
	2563	9,366	9,634	10,087	10,942	10,556	10,319	10,296	10,269	10,171	10,036	9,667	10,001	10,112		
	2564	10,466	10,531	10,805	10,667	10,531	10,149	9,804	9,388	9,603	9,649	* 9,323				

หมายเหตุ: - ตั้งแต่วันที่ 1 พฤศจิกายน 2564 ราคาข้าวเปลือกทุกชนิด ใช้ราคาของปีการผลิต 2564/65