

ข้าวโพดเลี้ยงสัตว์

ประจำสัปดาห์ที่ 2 เดือนพฤศจิกายน 2564 (8 - 12 พฤศจิกายน 2564)

ผลผลิต (ล้านตัน)	ปี 61/62	ปี 62/63	ปี 63/64	ปี 64/65 (พ.ย. 64)	+ - %
ข้าวโพด - โลก	1,127.66	1,119.68	1,119.02	1,204.62	7.65
- ไทย	5.069	4.535	4.806	4.777	-0.60
มูลค่าผลผลิต (ล้านบาท)	35,622.40	40,750.75	40,393.17	39,603.32	
ช่วงออกสู่ตลาดมาก	ผลผลิตออกมากช่วงเดือน ก.ย.-ธ.ค. 64 ประมาณ 3.81 ลต.				
จำนวนครัวเรือน	382,014	386,713	404,783	452,000	
แหล่งผลิตสำคัญ	เพชรบูรณ์ 12.50% นครราชสีมา 10.16% น่าน 9.71%				
แหล่งผลิตสำคัญ	ตาก 8.55% เลย 6.79% เชียงราย 5.36% ลพบุรี 4.67%				
แหล่งผลิตสำคัญ	นครสวรรค์ 4.49% พิษณุโลก 4.00% แพร่ 3.78				
พื้นที่เพาะปลูก (ล้านไร่)	6.49	7.02	7.03	6.89	-2.02
ผลผลิตเฉลี่ยไร่ (กก.)	735	695	698	706	1.15
	ปี 61/62	ปี 62/63	ปี 63/64	ปี 64/65 (พ.ย. 64)	+ - %
การใช้ - โลก	1,146.70	1,135.57	1,133.63	1,192.07	5.16
สมาคมฯ	8.08	8.24	8.34	8.38	0.43
สต็อก - โลก	322.37	306.48	291.87	304.42	4.30
นำเข้า-ส่งออก (ตัน)	ปี 2560	ปี 2561	ปี 2562	ปี 2563	ปี 2564 (ม.ค.- ก.ย.)
- นำเข้า	96,428	153,663	681,458	1,587,503	1,834,021
- ส่งออก	320,523	82,428	1,788	631	26,479
ประเทศคู่ค้า	- นำเข้า พม่า 97.54% ลาว 0.86 % กัมพูชา 0.36%				
ประเทศคู่แข่ง	อินเดีย กัมพูชา ลาว พม่า				

- สถานการณ์ปี 2563/64
 - โลก USDA คาดการณ์ผลผลิตปี 2563/64 (พ.ย. 64) เพิ่มขึ้นจากปีก่อน 7.65% ความต้องการใช้เพิ่มขึ้น 5.16% สต็อกปลายปีเพิ่มขึ้นจากปีก่อน 4.30%
- มาตรการนำเข้าข้าวโพดเลี้ยงสัตว์ มติ ครม. (6 ธ.ค. 63) เห็นชอบการนำเข้าปี 2564-2566
 - AFTA ภาษี 0% มาตรการบริหารการนำเข้า
 - ลดนำเข้าได้ตลอดปี ให้จัดทำแผนจัดซื้อให้สอดคล้องกับการผลิต การตลาด ราคาและการใช้
 - ผู้นำเข้าทั่วไป ระหว่าง 1 กพ.-31 สค.แต่ละปี ปฏิบัติตาม พรบ.ควบคุมอาหารสัตว์ พ.ศ.2525
 - WTO ภาษีในโควตา 20% ปริมาณ 54,700 ตัน ให้ อคส. นำเข้าแต่เพียงผู้เดียวและไม่จำกัดช่วงเวลา
 - นำเข้า ภาษีนอก โควตา 73% ค่าธรรมเนียมพิเศษ 180 บาท/ตัน
 - ไทย-นิวซีแลนด์ (TNZEP) ภาษี 0% ไม่กำหนดปริมาณ ไม่ต้องขออนุญาต ไม่ต้องจัดระเบียบนำเข้า
 - ไทย-ออสเตรเลีย (TAFTA) ภาษีในโควตา 0% ไม่กำหนดปริมาณ มีหนังสือรับรองแสดงสิทธิในการยกเว้นภาษีทั้งหมดหรือบางส่วน ประกอบการนำเข้า ภาษีนอกโควตา 65.70% ไม่จำกัดปริมาณ
 - การนำเข้าภายใต้ความตกลงหุ้นส่วนเศรษฐกิจที่ใกล้ชิด ไทย-ญี่ปุ่น (JTEPA) เขตการค้าเสรีอาเซียน-ญี่ปุ่น (AJCEP) อาเซียน-เกาหลี (AKFTA) ไทย-ชิลี (TCFTA)
 - ภาษีในโควตา 0% ปริมาณตาม WTO (54,700 ตัน)
 - ภาษีนอกโควตา 73% ค่าธรรมเนียม 180 บาท/ตัน
 - การนำเข้าจากประเทศนอกความตกลง ภาษี 2.75 บาท/กก. และค่าธรรมเนียมพิเศษ 1,000 บาท/ตัน
- มาตรการส่งออก เป็นสินค้ามาตรฐาน ผู้ส่งออกต้องจดทะเบียนเป็นผู้ส่งออกซึ่งสินค้ามาตรฐาน และมีหนังสือรับรองมาตรฐานประกอบพิธีศุลกากรส่งออกด่านท่าเรือกรุงเทพ แหลมฉบังและมาบตาพุด

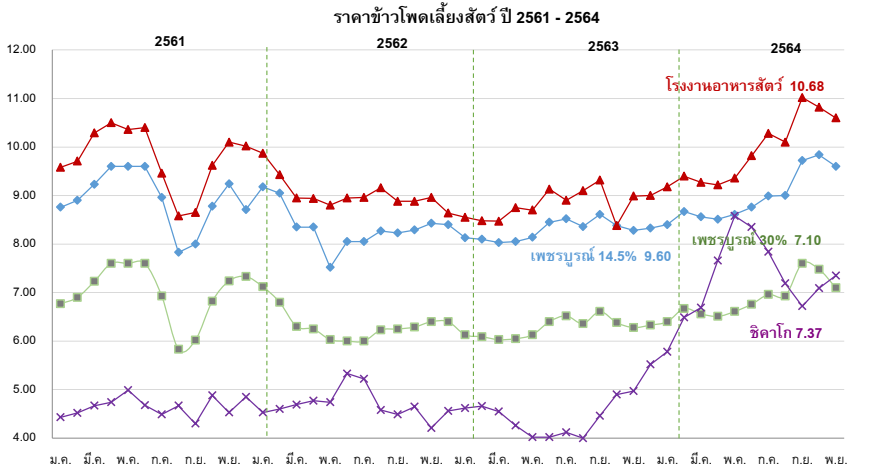
มาตรการควบคุมการขนย้ายข้าวโพดเลี้ยงสัตว์ ปี 2564

ประกาศ กกร. เรื่องการควบคุมการขนย้ายข้าวโพดเลี้ยงสัตว์ ฉบับที่ 14 พ.ศ. 2564 ลงวันที่ 1 กรกฎาคม 2564 ห้ามมิให้ขนย้ายข้าวโพดเลี้ยงสัตว์ซึ่งมีปริมาณครั้งละหนึ่งหมื่นกิโลกรัมขึ้นไปเข้ามาหรือออกจากท้องที่ ดังนี้

- เขตคลองเตย กรุงเทพมหานคร
- อ.ปองน้ำร้อน และสอยดาว จ.จันทบุรี
- อ.ศรีราชา จ.ชลบุรี
- อ.รัฐประเทพ คลองหาด ตาพระยา และโคกสูง จ.สระแก้ว
- อ.สิรินธร โขงเจียม โพธิ์ไทร นาดาล เขมราฐ บุณศรีภักดิ์ นางะหลวย น่ายีน และศรีเมืองใหม่ จ.อุบลราชธานี
- อ.เฉลิมพระเกียรติ สองแคว และทุ่งช้าง จ.น่าน
- อ.แม่สาย เชียงของ เชียงแสน เวียงแก่น แม่ฟ้าหลวง เทิงและแม่จัน จ.เชียงราย
- อ.ท่าลี่ เชียงคาน ปากชม นาหว้า ด่านซ้าย และภูเรือ จ.เลย
- อ.แม่สอด ทำสองยาง แม่ระมาด อุ้มผาง พบพระ จ.ตาก
- อ.บ้านโคก และน้ำปาด จ.อุดรดิต์
- อ.ภูซาง และเชียงคำ จ.พะเยา
- อ.เมือง ขุนยวม แม่สะเรียง และสบเมย จ.แม่ฮ่องสอน

เว้นแต่จะได้รับหนังสืออนุญาตจากเลขาธิการ หรือผู้ซึ่งเลขาธิการมอบหมาย หรือประธานคณะกรรมการส่วนจังหวัดว่าด้วยราคาสินค้าและบริการ หรือผู้ซึ่งประธานคณะกรรมการส่วนจังหวัดว่าด้วยราคาสินค้าและบริการมอบหมายหรือพาณิชย์จังหวัด สำหรับท้องที่ที่ทำการขนย้ายเข้ามาหรือออกจากท้องที่

สถานการณ์ในประเทศ
 กระทรวงเกษตรและสหกรณ์ พยากรณ์ผลผลิตข้าวโพดเลี้ยงสัตว์ ปี 2564/65 ณ ตุลาคม 2564 ประมาณ 4.777 ล้านตัน ลดลง 0.029 ล้านตัน คิดเป็นร้อยละ 0.60 เมื่อเทียบกับปีก่อนที่มีปริมาณ 4.806 ล้านตัน ผลผลิตออกสู่ตลาดมากช่วงเดือน กันยายน-ธันวาคม 2564 ประมาณ 3.79 ล้านตัน คิดเป็นร้อยละ 79.26 ของปริมาณผลผลิตทั้งประเทศ ราคาข้าวโพดเมล็ด ความชื้น 14.5% จ.เพชรบูรณ์ สัปดาห์นี้อยู่ที่ 9.60 บาท/กก. ราคาทรงตัวเท่ากับสัปดาห์ก่อน ขณะนี้ผลผลิตออกสู่ตลาดแล้ว 1.864 ล้านตัน คิดเป็น 43.97%



ราคา (บาท/กก.)	ม.ค.	ก.พ.	มี.ค.	เม.ย.	พ.ค.	มิ.ย.	ก.ค.	ส.ค.	ก.ย.	ต.ค.	พ.ย.	ธ.ค.	เฉลี่ย
เกษตรกรขายได้ (สตก.) ความชื้น 14.5%	(ณ 12 พ.ย. 64)												
ปี 2560	6.26	6.30	6.45	5.97	6.00	6.40	5.54	6.21	6.00	5.86	6.18	6.92	6.17
ปี 2561	8.06	8.24	8.30	8.48	8.48	8.63	7.17	6.77	6.56	7.22	8.33	8.78	7.92
ปี 2562	8.97	8.19	8.05	7.82	7.49	7.82	6.69	7.33	7.42	7.39	7.66	7.86	7.81
ปี 2563	7.81	7.46	7.42	7.49	7.72	7.92	8.12	7.49	7.60	7.44	7.68	7.90	7.67
ปี 2564	8.15	8.15	8.06	7.95	7.66	8.15	8.30	7.71	8.13	8.41	8.76		8.13
จ.เพชรบูรณ์เมล็ด ความชื้น 14.5%													
ปี 2560	6.60	6.60	6.60	6.65	6.80	6.80	6.80	7.24	7.14	7.27	7.49	8.34	7.03
ปี 2561	8.76	8.90	9.23	9.60	9.60	9.60	8.96	7.83	8.00	8.78	9.24	9.33	8.99
ปี 2562	9.18	8.99	8.51	8.35	8.10	8.05	8.05	8.27	8.23	8.29	8.43	8.41	8.40
ปี 2563	8.24	8.10	8.03	8.05	8.14	8.45	8.52	8.36	8.61	8.38	8.28	8.33	8.29
ปี 2564	8.40	8.67	8.56	8.51	8.61	8.76	8.99	9.00	9.72	9.84	9.60		8.97
จ.เพชรบูรณ์เมล็ด ความชื้น 30%													
ปี 2560	4.75	4.75	4.75	5.05	5.05	5.05	5.05	5.35	5.29	5.30	5.48	6.37	5.19
ปี 2561	6.77	6.90	7.23	7.60	7.60	7.60	6.93	5.83	6.02	6.82	7.24	7.33	6.99
ปี 2562	7.12	6.74	6.40	6.25	6.03	6.00	6.00	6.23	6.25	6.29	6.40	6.41	6.34
ปี 2563	6.25	6.09	6.03	6.05	6.13	6.40	6.52	6.36	6.61	6.38	6.28	6.33	6.29
ปี 2564	6.40	6.67	6.56	6.51	6.61	6.76	6.96	6.93	7.60	7.48	7.10		6.87
โรงงานอาหารสัตว์รับซื้อ กทม. ความชื้น 14.5%													
ปี 2560	8.03	8.03	8.01	7.96	7.94	8.17	8.36	8.28	8.00	7.94	8.18	9.12	8.17
ปี 2561	9.58	9.71	10.29	10.50	10.36	10.40	9.46	8.58	8.65	9.62	10.10	10.02	9.77
ปี 2562	9.87	9.55	9.09	8.94	8.80	8.99	8.96	9.16	8.88	8.83	8.96	8.70	9.06
ปี 2563	8.18	8.48	8.47	8.75	8.70	9.13	8.90	9.10	9.32	9.03	8.99	9.00	8.84
ปี 2564	9.11	9.40	9.27	9.22	9.36	9.82	10.28	10.10	11.02	10.82	10.68		9.92
ซื้อขายล่วงหน้าตลาดชิคาโก													
ปี 2560	5.05	5.08	4.98	4.91	4.98	4.98	5.01	4.62	4.54	4.58	4.45	4.44	4.80
ปี 2561	4.43	4.52	4.67	4.74	4.99	4.68	4.49	4.67	4.30	4.88	4.53	4.85	4.65
ปี 2562	4.74	4.61	4.58	4.48	4.79	5.34	5.17	4.55	4.15	4.65	4.44	4.50	4.67
ปี 2563	4.62	4.65	5.54	4.12	4.03	4.02	4.11	4.00	4.49	4.90	4.98	5.15	4.55
ปี 2564	5.78	6.49	6.69	7.75	8.58	8.35	7.84	7.19	6.75	7.09	7.37		7.26