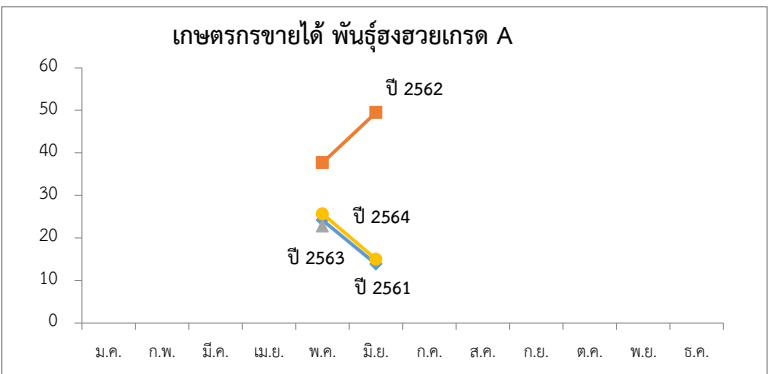


ลิ้นจี่

ประจำสัปดาห์ที่ 2 เดือน พฤศจิกายน 2564 (วันที่ 8-12 พฤศจิกายน 2564)

	2561	2562	2563	2564	% Δ	1. สถานการณ์การผลิตปี 2564 สศก.คาดการณ์เนื้อที่ให้ผลรวมทั้งประเทศ ปี 2564 ลดลงจากปีที่ผ่านมาประมาณร้อยละ 11.52 เนื้อที่ให้ผลรวมทั้งประเทศลดลง จากที่เกษตรกรโค่นต้นลิ้นจี่ที่อายุมาก ส่วนผลผลิตรวม คาดว่าจะเพิ่มขึ้นเล็กน้อย จากสภาพอากาศที่หนาวเย็นช่วงเดือน ธ.ค. 63 2. 16 มาตรการบริหารจัดการผลไม้ ปี 2564 1. เร่งดำเนินการตรวจและรับรอง GAP เป้าหมายไม่น้อยกว่า 120,000 แปลง 2. ผ่อนปรนกฎระเบียบการเคลื่อนย้ายแรงงานระหว่างภาค 3. กอ.รมน. สนับสนุนกำลังพลช่วยเก็บเกี่ยว และขนย้ายผลไม้ เช่น ลงกองในพื้นที่ 3 จ. ชายแดนใต้ 4. เชื่อมโยงกระจายออกนอกแหล่งผลิต เป้าหมาย 66,600 ตัน 5. สนับสนุนให้มีรถเร่ไปรับซื้อผลไม้ เพื่อนำไปขายให้ผู้บริโภค เป้าหมาย 4,000 ตัน 6. สนับสนุนค่าขนส่ง สำหรับผลไม้ที่ส่งขายผ่านไปรษณีย์ไทย 2,000 ตัน 7. เปิดพื้นที่ให้เกษตรกรนำผลไม้ไปวางขายได้ฟรี ผ่านตลาดกลาง ตลาดสด สนามบิน ห้างฯ ปั้มน้ำมัน 8. สนับสนุนการบริหารจัดการให้ผู้ส่งออก กก.ละ 5 บาท เป้าหมาย 60,000 ตัน 9. ทำสัญญาข้อตกลงมาตรฐาน ให้เกษตรกรขายผลไม้ได้ เป้าหมาย 20,000 ตัน 10. ผู้โดยสารทุกสายการบิน โหลดผลไม้ขึ้นเครื่องบินได้ฟรี 25 กิโลกรัม 11. ร่วมกับหน่วยงานที่เกี่ยวข้องส่งเสริมการค้าผลไม้ online จัดการอบรมกลุ่มเกษตรกร เพื่อให้ความจำหน่ายผลไม้ บนแพลตฟอร์มการค้าออนไลน์ เช่น ไทยแลนด์โพสท์มาร์ท ลาซาด้า ช้อปปี้ เป็นต้น 12. ส่งเสริมการขายผลไม้ในต่างประเทศ 13. ส่งเสริมการส่งออกผลไม้ 14. ส่งเสริมการส่งออกผลไม้ในรูปแบบผสมผสาน (Hybrid line) 15. ประชาสัมพันธ์สร้างความเชื่อมั่นผลไม้ไทย โดยจัดทำสื่อ 5 ภาษา (อังกฤษ ไทย จีน ญี่ปุ่น เกาหลี) 16. กระทรวงพาณิชย์และหน่วยงานที่เกี่ยวข้อง บังคับใช้กฎหมาย
ผลผลิต (ตัน)	48,024	23,029	33,996	30,080	-11.52	
- ภาคเหนือ	42,653	22,932	30,307	25,334	-16.41	
- ภาคตะวันออกเฉียงเหนือ	1,036	97	1,245	1,363	9.48	
- ภาคกลาง	4,335	0	2,444	3,383	38.42	
เนื้อที่ให้ผลผลิต (ไร่)	109,134	102,555	99,978	100,008	0.03	
ผลผลิต/ไร่ (กก.)	440	225	340	301	-11.47	
แหล่งผลิต	เชียงใหม่ พะเยา เชียงราย น่าน					
ช่วงออกสู่ตลาดมาก	พฤษภาคม-มิถุนายน 88 %					
จำนวนครัวเรือน	19,033	18,696				
บริโภคสด (ตัน)	37,543	15,203	26,310			
ส่งออก (ตัน)	ปี 2561	ปี 2562	ปี 2563	ปี 2564		
- ลิ้นจี่ (ผลสด)	2,067	1,304	1,178	850		
- ลิ้นจี่ (กระป๋อง)	3,655	3,106	3,107	2,758	ม.ค.-ก.ย.64	
- ลิ้นจี่ (อบแห้ง)	2.56	0.89	4.47	25		
ประเทศคู่ค้า						
- ลิ้นจี่สด	จีน อินโดนีเซีย มาเลเซีย					
- ลิ้นจี่กระป๋อง	สหรัฐอเมริกา มาเลเซีย อินโดนีเซีย					
อัตราแปรสภาพ	ลิ้นจี่สด 100 กก. : ลิ้นจี่กระป๋อง 48 กก. ลิ้นจี่สด 100 กก. : ลิ้นจี่อบแห้ง 10 กก.					

สถานการณ์ปัจจุบัน
- ลีนสุดฤดูกาลเก็บเกี่ยวแล้ว



สถานการณ์ปัจจุบัน
- ลีนสุดฤดูกาลเก็บเกี่ยวแล้ว

ที่มา : สำนักงานเศรษฐกิจการเกษตร