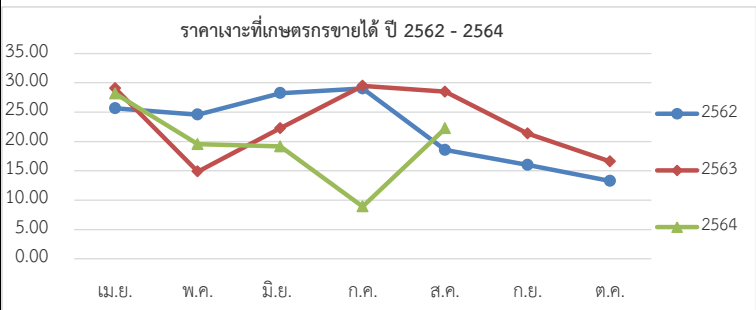


เงาะ

ประจำสัปดาห์ที่ 1 เดือนกันยายน 2564 (4 - 8 ตุลาคม 2564)

	2561	2562	2563	2564	%	
ผลผลิต (ตัน)	259,770	279,980	270,053	280,857	4.00	1. สถานการณ์การผลิต
- ภาคตะวันออก	173,558	191,089	210,637	198,096	-5.95	ผลผลิตโดยรวมทั้งประเทศเพิ่มขึ้นทั้งประเทศ ร้อยละ 4.00 เนื่องจากสภาพภูมิอากาศเอื้ออำนวยต่อการ
- ภาคใต้	69,716	71,609	43,119	63,647	47.61	ติดดอกและออกผล แต่ภาคตะวันออกปริมาณลดลงเนื่องจากปรับพื้นที่ไปปลูกทุเรียนแทน โดยผลผลิตภาค
- ภาคอื่นๆ	16,496	17,282	16,297	19,114	17.29	ตะวันออก จะออกกระจุกตัวมากช่วงเดือน พ.ค. - มิ.ย. และภาคใต้เดือน ก.ค. - ส.ค.
แหล่งผลิตสำคัญ						2. มาตรการบริหารจัดการผลไม้ ปี 2564
- ภาคตะวันออก	พ.ค. - มิ.ย. จันทบุรี ตราด และระยอง					2.1 ตลาดภายในประเทศ ต้นน้ำ 1) เชื่อมโยงกระจายออกนอกแหล่งผลิต 2) เชื่อมโยงกระจายด้วยรถเร็ว
- ภาคใต้	ก.ค. - ก.ย. สุราษฎร์ธานี นครศรีธรรมราช และนราธิวาส					ผลไม้ม 3) เชื่อมโยงผ่านประชานิยไทย+กิจกรรม Business Matching และจัดหาพื้นที่ให้เกษตรกรผ่านตลาด
พื้นที่ให้ผล (ไร่)	223,618	213,609	211,377	206,966	-2.09	ห้างฯ ห้างท้องถิ่น กลางน้ำ ขดเขยดอกเบ๊ย 3% 6 เดือน ให้เกษตรกร/สถาบัน/ผู้ประกอบการ ปลายน้ำ
ผลผลิต/ไร่ (กก.)	1,162	1,311	1,278	1,357	6.18	ผลักดันส่งออก กก.ละ 5 บาท 2) ส่งเสริมการขาย Offline Online : Magnet ห้างฯ ภัตาคาร Platform
การส่งออก (สด + แปรรูป)						3) จัดกิจกรรมส่งเสริมการขาย Offline Online 4) กิจกรรมเชื่อมั่นผลไม้ไทยปลอดภัย COVID-19 และส่งเสริม
- ปริมาณ (ตัน)	14,745	21,326	15,110	12,933	(ม.ค.-ส.ค.)	ทำสัญญาซื้อขายล่วงหน้า
- มูลค่า (ล้านบาท)	435	515	327	301		2.2 ตลาดต่างประเทศ Offline 1) จัดงานนานาชาติ THAIFEX-ANUGA ASIA 2) Thai Fruit Golden
ประเทศคู่ค้า						Month 3) ส่งเสริมสร้างภาพลักษณ์สินค้าฮาลาล (ภูมิภาค MENA) และเข้าร่วมงานแสดงสินค้านานาชาติ
- เงาะสด	เวียดนาม 50% ลาว 20% พม่า 19 %					ในต่างประเทศ Online จัดกิจกรรม Online Business Matching และ Online In-Store Promotion
- เงาะกระป๋อง	กัมพูชา 42% พม่า 27% อเมริกา 10%					(อินเดีย) Hybrid line กิจกรรม Mirror@Mirror ในงานต่างประเทศ
- เงาะกระป๋องสอดสับประด	อเมริกา 42% มาเลเซีย 16% แคนาดา 11%					3. คณะกรรมการดูแลสินค้าผลไม้
สัดส่วนผลไม้						สินค้าผลไม้มีคณะกรรมการพัฒนาและบริหารจัดการผลไม้ดูแลรับผิดชอบ โดยมีรัฐมนตรีว่าการกระทรวง
- บริโภคสดภายในประเทศ 94%						เกษตรและสหกรณ์เป็นประธาน และอธิบดีกรมส่งเสริมการเกษตรเป็นกรรมการและเลขาธิการ
- ส่งออก 6%						



ราคาเงาะที่เกษตรกรขายได้ (บาท/กก.)													
ปี	ม.ค.	ก.พ.	มี.ค.	เม.ย.	พ.ค.	มิ.ย.	ก.ค.	ส.ค.	ก.ย.	ต.ค.	พ.ย.	ธ.ค.	เฉลี่ย
2560	-	-	-	53.00	30.48	24.23	24.12	22.15	26.48	-	-	-	30.08
2561	-	-	-	37.64	35.21	17.41	28.92	14.39	14.56	27.50	28.25	-	25.49
2562	-	-	-	25.67	24.59	28.24	29.03	18.55	16.02	13.28	-	-	22.20
2563	-	-	-	29.06	14.88	22.25	29.48	28.47	21.35	16.58	-	-	23.15
2564	-	-	-	-	28.19	19.53	19.16	8.93	22.24	-	-	-	19.61

ที่มา : สำนักงานเศรษฐกิจการเกษตร

กรมการค้าภายใน กระทรวงพาณิชย์

ตุลาคม 2564