

กาแฟ

ประจำสัปดาห์ที่ 2 ของเดือนสิงหาคม 2564 (9 - 13 ส.ค. 64)

รายการ/ปี	2560/61	2561/62	2562/63	2563/64	% Δ
สต็อกโลกต้นปี (ล้านตัน)	1.92	2.26	2.19	2.39	9.32
ผลผลิตโลก (ล้านตัน)	9.59	10.60	10.15	10.55	3.94
- พันธุ์อาราบิก้า (58.07%)	5.71	6.34	5.71	6.13	7.36
- พันธุ์โรบัสต้า (41.93%)	3.88	4.26	4.44	4.42	-0.45
การใช้ของโลก (ล้านตัน)	9.63	9.95	9.74	9.79	0.51
ผลผลิตไทย (ตัน)	23,618	26,424	22,505	24,491	8.82
- พันธุ์อาราบิก้า (49%)	10,146	8,895	11,169	12,011	7.54
- พันธุ์โรบัสต้า (51%)	13,472	17,528	11,336	12,480	10.09
การใช้ของไทย (ล้านตัน)	0.091	0.081	0.086	0.090	4.65
ช่วงออกสู่ตลาด	ต.ค.- มิ.ย. ออกมาก ม.ค.65 = 31.08% ก.พ.65 = 36.78%				
แหล่งผลิตโรบัสต้า - ภาคใต้ของไทย :	ชุมพร (64.84%) ระนอง (22.01%)				
แหล่งผลิตอาราบิก้า - ภาคเหนือของไทย :	เชียงใหม่ (44.68%) เชียงใหม่ (37.00%)				
เนื้อที่ให้ผล (ไร่)	258,801	246,894	223,690	222,148	-0.69
ผลผลิตต่อไร่ (กก.)	92	107	101	110	8.91
กรอบ WTO - เมล็ดกาแฟ ในโคเวต้า ปริมาณ 5.25 ตัน ภาษี 30% นอกโคเวต้า 90%					
- ผลิตภัณฑ์กาแฟ ในโคเวต้า ปริมาณ 134 ตัน ภาษี 40% นอกโคเวต้า 49%					
กรอบ AFTA เมล็ดกาแฟดิบ ภาษี 5% เมล็ดกาแฟคั่ว ผลิตภัณฑ์กาแฟ ภาษี 0%					
การนำเข้า (เมล็ดกาแฟ)	2561	2562	2563	2564	
- ปริมาณ (ตัน)	55,416	62,657	59,650	19,444	} ม.ค.-มิ.ย.
- มูลค่า (ล้านบาท)	4,359	3,882	3,141	1,149	
การส่งออก (เมล็ดกาแฟ)					
- ปริมาณ (ตัน)	450	469	291	169	} ม.ค.-มิ.ย.
- มูลค่า (ล้านบาท)	61	92	60	29	
ประเทศคู่ค้า	สหภาพยุโรป สหรัฐอเมริกา ญี่ปุ่น แคนาดา				
ประเทศคู่แข่งสำคัญ	บราซิล เวียดนาม โคลัมเบีย				
ที่มา :	(1) ผลผลิตโลก , ความต้องการใช้โลก : USDA (2) ผลผลิตไทย, ต้นทุน : สศก. (3) ใช้ในประเทศ : ยุทธศาสตร์กาแฟ ปี 2560-2564 (4) นำเข้า - ส่งออก : กรมศุลกากร				

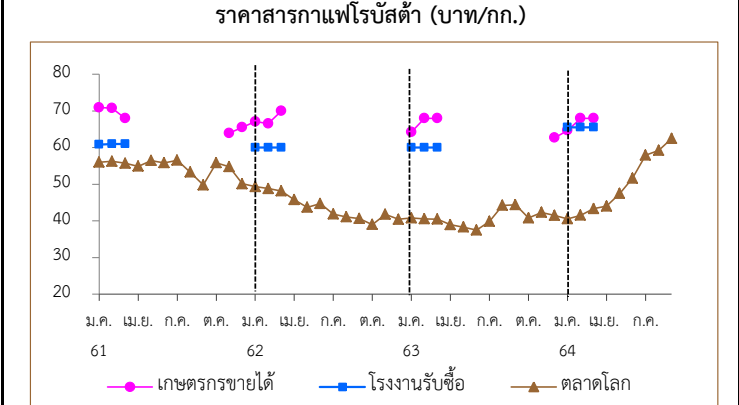
สถานการณ์

สิ้นสุดฤดูกาล ปี 2563/64 เกษตรกรเก็บเกี่ยวและจำหน่ายผลผลิตกาแฟโรบัสต้าให้กับผู้รวบรวมและโรงงานแปรรูปที่เข้ามาซื้อเสร็จสิ้นแล้ว ราคาอยู่ในเกณฑ์ดีตลอดฤดูกาล

สำหรับผลผลิตฤดูกาลใหม่ ปี 2564/65 คาดว่าจะเริ่มออกสู่ตลาดในช่วงเดือนตุลาคม 2564 เป็นต้นไป

การเคลื่อนไหวของราคา (ราคาเฉลี่ย)	สัปดาห์นี้			สัปดาห์ก่อน		
	สัปดาห์นี้	สัปดาห์ก่อน	% Δ	สัปดาห์ก่อน	สัปดาห์ก่อน	% Δ
เกษตรกรขายได้ (สศก.)	(13 ส.ค.64)	(6 ส.ค.64)				
- สารกาแฟคละ_โรบัสต้า	-	-	-	-	-	-
- สารกาแฟ_อาราบิก้า	-	-	-	-	-	-
ตลาดโลก (ลอนดอน)						
- เมล็ดกาแฟโรบัสต้า*	62.47	59.24	5.45			

* = ราคาในสัปดาห์นี้ ณ วันที่ 11 ส.ค.64



การเปิดตลาดสินค้ากาแฟตามข้อตกลงเขตการค้าเสรีอาเซียน (AFTA)

ภายใต้เงื่อนไขและการกำกับดูแลของคณะกรรมการพืชสวน ดังนี้

- 1) ให้นำเข้าเมล็ดกาแฟเพื่อใช้เป็นวัตถุดิบในการแปรรูปเท่านั้น ห้ามจำหน่ายจ่าย โอน เป็นวัตถุดิบในประเทศ
- 2) ช่วงเวลานำเข้า เดือน เม.ย.-พ.ย. เพื่อใช้ในประเทศและผลิตเป็นผลิตภัณฑ์เพื่อส่งออกภายในเดือน ธ.ค.
- 3) ผู้นำเข้าต้องมีประวัติการรับซื้อภายในประเทศย้อนหลัง มีเอกสารแสดงการเป็นโรงงานแปรรูปเกี่ยวกับกาแฟ และมีส่วนสนับสนุนช่วยเหลือเกษตรกรชาวสวนกาแฟด้วย
- 4) ให้ผู้ที่มีสิทธินำเข้าเมล็ดกาแฟรับซื้อเมล็ดกาแฟในประเทศในฤดูกาลถัดไป เป็นปริมาณไม่น้อยกว่า หรือเท่ากับปริมาณที่นำเข้าจริง หรือตามปริมาณเมล็ดกาแฟที่มีจริงในประเทศ โดยจะต้องรับซื้อตามราคาตลาดโลก หรือหากราคาตลาดโลกตกต่ำให้รับซื้อในราคาไม่น้อยกว่า 60 บาท/กก.
- 5) การพิจารณาปริมาณการนำเข้าทั้งหมด ปี 2564 จะพิจารณาเป็นรายปี ร่วมกับผลการรับซื้อผลผลิตภายในประเทศในฤดูกาลผลิต ปี 2563/64
- 6) ปริมาณที่ได้รับอนุมัติต่ำกว่าปริมาณที่ยื่นขอ ผู้นำเข้าสามารถยื่นขอได้ในการประชุมครั้งต่อไป

ราคา (บาท/กก.)	ปี/เดือน	ม.ค.	ก.พ.	มี.ค.	เม.ย.	พ.ค.	มิ.ย.	ก.ค.	ส.ค.	ก.ย.	ต.ค.	พ.ย.	ธ.ค.	เฉลี่ย
เกษตรกรขายได้	2561	70.95	70.79	68.00	-	-	-	-	-	-	-	63.94	65.53	69.35
	สารกาแฟคละ (โรบัสต้า) (สศก.)	2562	67.10	66.54	70.00	-	-	-	-	-	-	-	-	67.82
		2563	64.24	68.00	68.00	-	-	-	-	-	-	-	-	66.54
		2564	64.66	67.96	68.00	-	-	-	-	-	-	-	-	67.07
โรงงานรับซื้อ (เกรดคละ) จ.ชุมพร	2561	60.83	61.00	61.00	-	-	-	-	-	-	-	-	-	60.94
	2562	60.00	60.00	60.00	-	-	-	-	-	-	-	-	-	60.00
	2563	60.00	60.00	60.00	-	-	-	-	-	-	-	-	-	60.00
	2564	65.50	65.50	65.50	-	-	-	-	-	-	-	-	-	65.50
ตลาดโลก (ลอนดอน) (โรบัสต้า)	2561	56.01	56.26	55.70	54.89	56.46	55.83	56.53	53.28	49.75	55.86	54.78	50.11	54.62
	2562	49.35	48.80	48.16	45.79	43.67	44.74	41.84	41.10	40.63	38.98	41.78	40.52	43.78
	2563	40.78	40.55	40.44	38.94	38.29	37.45	39.83	44.23	44.41	40.76	42.30	41.49	40.79
	2564	40.52	41.53	43.33	44.05	47.44	51.61	57.89	62.47	(11 ส.ค.64)	-	-	-	48.61