

เงาะ

ประจำสัปดาห์ที่ 2 เดือนสิงหาคม 2564 (9 - 13 สิงหาคม 2564)

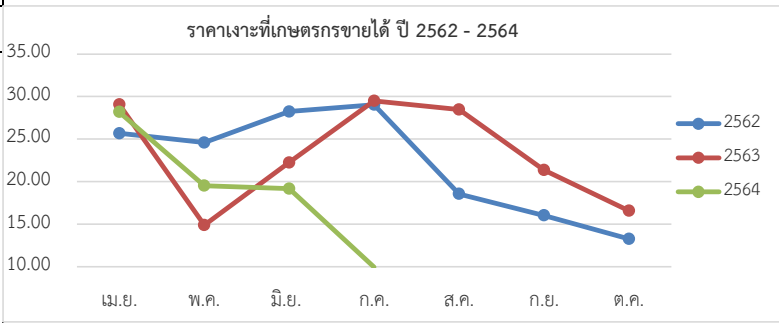
2561	2562	2563	2564	%	1. สถานการณ์การผลิต	
ผลผลิต (ตัน)	259,770	279,980	270,053	280,857	4.00	ผลผลิตโดยรวมทั้งประเทศเพิ่มขึ้นทั้งประเทศ ร้อยละ 4.00 เนื่องจากสภาพภูมิอากาศเอื้ออำนวยต่อการ
- ภาคตะวันออก	173,558	191,089	210,637	198,096	-5.95	ติดดอกและออกผล แต่ภาคตะวันออกปริมาณลดลงเนื่องจากปรับพื้นที่ไปปลูกทุเรียนแทน โดยผลผลิตภาค
- ภาคใต้	69,716	71,609	43,119	63,647	47.61	ตะวันออก จะออกกระจุกตัวมากช่วงเดือน พ.ค. - มิ.ย. และภาคใต้เดือน ก.ค. - ส.ค.
- ภาคอื่นๆ	16,496	17,282	16,297	19,114	17.29	2. มาตรการบริหารจัดการผลไม้ ปี 2564
แหล่งผลิตสำคัญ						2.1 ตลาดภายในประเทศ ต้นน้ำ 1) เชื่อมโยงกระจายออกนอกแหล่งผลิต 2) เชื่อมโยงกระจายด้วยรถเร่
- ภาคตะวันออก	พ.ค. - มิ.ย. จันทบุรี ตราด และระยอง					ผลไม้ 3) เชื่อมโยงผ่านไปรษณีย์ไทย+กิจกรรม Business Matching และจัดหาพื้นที่ให้เกษตรกรผ่านตลาด
- ภาคใต้	ก.ค. - ก.ย. สุราษฎร์ธานี นครศรีธรรมราช และนราธิวาส					ต่างๆ ทั้งท้องถิ่น กลางน้ำ ขดเขียดอกเบี่ย 3% 6 เดือน ให้เกษตรกร/สถาบันผู้ประกอบการ ปลายน้ำ
พื้นที่ให้ผล (ไร่)	223,618	213,609	211,377	206,966	-2.09	ผลักดันส่งออก กก.ละ 5 บาท 2) ส่งเสริมการขาย Offline Online : Magnet ห้างฯ ภัตาคาร Platform
ผลผลิต/ไร่ (กก.)	1,162	1,311	1,278	1,357	6.18	3) จัดกิจกรรมส่งเสริมการขาย Offline Online 4) กิจกรรมเชื่อมไม้ผลไม้ไทยปลอดภัย COVID-19 และส่งเสริม
การส่งออก (สด + แปรรูป)						ทำสัญญาซื้อขายล่วงหน้า
- ปริมาณ (ตัน)	14,745	21,326	15,110	7,597	(ม.ค. - มิ.ย.)	2.2 ตลาดต่างประเทศ Offline 1) จัดงานนานาชาติ THAIFEX-ANUGA ASIA 2) Thai Fruit Golden
- มูลค่า (ล้านบาท)	435	515	327	173		Month 3) ส่งเสริมสร้างภาพลักษณ์สินค้าฮาลาล (ภูมิภาค MENA) และเข้าร่วมงานแสดงสินค้านานาชาติ
ประเทศคู่ค้า						ในต่างประเทศ Online จัดกิจกรรม Online Business Matching และ Online In-Store Promotion
- เงาะสด	เวียดนาม 50% ลาว 20% พม่า 19 %					(อินเดีย) Hybrid line กิจกรรม Mirror@Mirror ในงานต่างประเทศ
- เงาะกระป๋อง	กัมพูชา 42% พม่า 27% อเมริกา 10%					3. คณะกรรมการดูแลสินค้าผลไม้
- เงาะกระป๋องสอคัสปเกรด	อเมริกา 42% มาเลเซีย 16% แคนาดา 11%					สินค้าผลไม้มีคณะกรรมการพัฒนาและบริหารจัดการผลไม้ดูแลรับผิดชอบ โดยมีรัฐมนตรีว่าการกระทรวง
สัดส่วนผลไม้						เกษตรและสหกรณ์เป็นประธาน และอธิบดีกรมส่งเสริมการเกษตรเป็นกรรมการและเลขานุการ
- บริโภคสดภายในประเทศ 94%						
- ส่งออก 6%						

สถานการณ์ปัจจุบัน

ผลผลิตยังออกสู่ตลาดอย่างต่อเนื่อง ราคาที่เกษตรกรขายได้เคลื่อนไหวใกล้เคียงกับ

สัปดาห์ที่ผ่านมา ส่วนราคาในแหล่งผลิตสำคัญสัปดาห์นี้ จังหวัดสุราษฎร์ธานี ขนาด 28-31 ผล

กก.ละ 10-11 บาท และ จ.นครศรีธรรมราช คละเทกอง กก.ละ 20-25 บาท



ราคาเงาะที่เกษตรกรขายได้ (บาท/กก.)

ปี	ม.ค.	ก.พ.	มี.ค.	เม.ย.	พ.ค.	มิ.ย.	ก.ค.	ส.ค.	ก.ย.	ต.ค.	พ.ย.	ธ.ค.	เฉลี่ย
2560	-	-	-	53.00	30.48	24.23	24.12	22.15	26.48	-	-	-	30.08
2561	-	-	-	37.64	35.21	17.41	28.92	14.39	14.56	27.50	28.25	-	25.49
2562	-	-	-	25.67	24.59	28.24	29.03	18.55	16.02	13.28	-	-	22.20
2563	-	-	-	29.06	14.88	22.25	29.48	28.47	21.35	16.58	-	-	23.15
2564	-	-	-	-	28.19	19.53	19.16	9.96 (สป.2)	-	-	-	-	19.21

ที่มา : สำนักงานเศรษฐกิจการเกษตร

กรมการค้าภายใน กระทรวงพาณิชย์

สิงหาคม 2564