

ลิ้นจี่

ประจำสัปดาห์ที่ 3 เดือนมกราคม 2564 (วันที่ 18 - 22 มกราคม 2564)

	2561	2562	2563	2564	% Δ
ผลผลิต (ตัน)	48,024	23,029	33,996	40,442	18.96
- ภาคเหนือ	42,653	22,932	30,307	35,005	15.50
- ภาคตะวันออกเฉียงเหนือ	1,036	97	1,245	1,415	13.65
- ภาคกลาง	4,335	0	2,444	4,022	64.57
เนื้อที่ให้ผลผลิต (ไร่)	109,134	102,555	99,978	100,600	0.62
ผลผลิต/ไร่ (กก.)	440	225	340	402	18.24
ต้นทุนผลิต (บาท/กก.)	16.31	26.30			
แหล่งผลิต	เชียงใหม่ พะเยา เชียงราย น่าน				
ช่วงออกสู่ตลาดมาก	พฤษภาคม-มิถุนายน 88 %				
จำนวนครัวเรือน	19,033	18,696			
บริโภคสด (ตัน)	18,621	22,035			
ส่งออก (ตัน)					
- ลิ้นจี่ (ผลสด)	2,067	1,304	1,178		
- ลิ้นจี่ (กระป๋อง)	3,655	3,106	2,917		ม.ค.-พ.ย.63
- ลิ้นจี่ (อบแห้ง)	2.56	0.89	4.47		
ประเทศคู่ค้า	จีน 69% อินโดนีเซีย 13% มาเลเซีย 7%				
อัตราแปรสภาพ	ลิ้นจี่กระป๋อง 1:1				

1. สถานการณ์การผลิตปี 2564

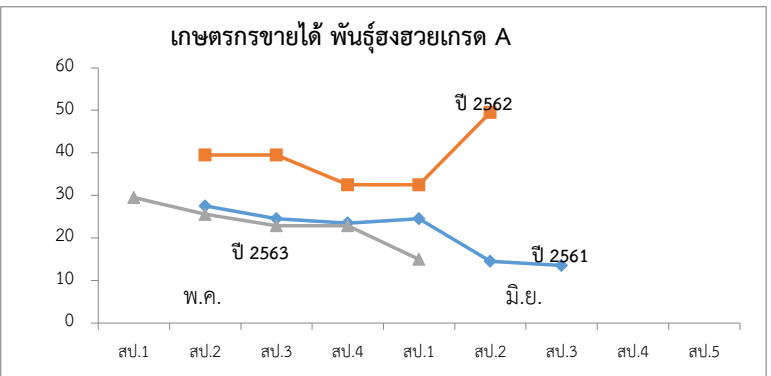
สศก.คาดการณ์เนื้อที่ให้ผลรวมทั้งประเทศ ปี 2564 เพิ่มขึ้นจากปีที่ผ่านมาประมาณร้อยละ 0.62 เนื้อที่ให้ผลรวมทั้งประเทศเพิ่มขึ้น จากต้นลิ้นจี่ที่ปลูกในปี 2560 เริ่มให้ผลผลิตในปีนี้เป็นปีแรก ส่วนผลผลิตต่อเนื้อที่ให้ผลและผลผลิตรวม คาดว่าเพิ่มขึ้น เนื่องจากสภาพอากาศเอื้ออำนวยแก่การออกดอก โดยมีอากาศหนาวเย็นเป็นระยะเวลานานตั้งแต่ปลายปี 2563 ทำให้ต้นลิ้นจี่ออกดอกมากและมีอัตราการติดผลดี และมีปริมาณน้ำฝนมากกว่าปีที่แล้ว จึงไม่กระทบแล้งในช่วงออกดอกและติดผล

2. มาตรการบริหารจัดการผลไม้ ปี 2563

- บริหารจัดการด้านแรงงาน : 1) ผ่อนผันเคลื่อนย้ายข้ามเขต 2) กช.เข้มงวดเรื่องสุขอนามัยและความปลอดภัย
- ดูแลความเป็นธรรมทางการค้า : เข้มงวดการใช้ ก.ม.แข่งขัน และกม.ราคา
- ส่งเสริม Contract Farming : ผู้ประกอบการทำสัญญาข้อตกลงซื้อขายกับเกษตรกรโดยตรง
- เชื่อมโยงกระจายผลผลิต : 1) เชื่อมโยงกับห้างฯ ผู้ใช้ตรง ผู้แปรรูป 2) สนับสนุนค่าบริหารจัดการ
- เพิ่มช่องทางการจัดจำหน่าย : 1) สนับสนุนค่าขนส่ง 2) โปรโมชั่นไทย ส่งให้ฟรี 200ตัน/ช้อกล่อง 35 บาท ส่งฟรีทั่วประเทศ 3) เพิ่มการจัดจำหน่ายบน Digital Platform 4) เรียนวิธีการขายออนไลน์ฟรี
- รณรงค์บริโภคในประเทศ : 1) ประชาสัมพันธ์ผ่านสื่อ และ Social Media 2) ส่งเสริมการขายบน Digital Platform 3) ส่งเสริมผลไม้เป็นของขวัญในโอกาสพิเศษ
- ผลักดันการส่งออก : 1) Business Matching 2) จัดคาราวานผลไม้ในประเทศเพื่อนบ้าน 3) In-Store Promotion 4) เจรจาลดปัญหาในตลาดอินโดนีเซีย
- เสริมสภาพคล่อง 1) ขดเชยดอกเบี้ย 3% 10 เดือน 6 เดือน 2) ค่าบริหารจัดการเพื่อการส่งออก
- เพิ่มศักยภาพการบริหารจัดการผลไม้ : สร้างมาตรฐานการตรวจรับรองร่วมกันระหว่าง Central Lab และ CCIC

สถานการณ์ปัจจุบัน

- ผลผลิตลิ้นจี่ภาคเหนือฤดูการผลิตปี 2564 คาดว่าจะออกสู่ตลาดช่วงเดือนเมษายน ถึงพฤษภาคม 2564



ราคาเกษตรกรขายได้ ลิ้นจี่พันธุ์ฮวงฮวย เกรด A (บาท/กก.)

ปี	พ.ค.					เฉลี่ย	มิ.ย.				เฉลี่ย	ก.ค.	
	สพ.1	สพ.2	สพ.3	สพ.4	สพ.5		สพ.1	สพ.2	สพ.3	สพ.4		สพ.1	สพ.2
2560	-	-	-	20.33	-	20.33	19.79	19.79	-	-	19.79	-	-
2561	-	27.50	24.50	23.50	24.50	25.00	14.50	13.50	13.50	-	13.83	-	-
2562	-	-	39.50	39.50	32.50	37.17	32.50	49.50	-	-	41.00	-	-
2563	29.50	25.54	22.85	22.85	-	25.19	15.00	-	-	-	15.00	-	-
2564													

ที่มา : สำนักงานเศรษฐกิจการเกษตร