

ปาล์มน้ำมัน ประจำสัปดาห์ที่ 2 ของเดือนสิงหาคม 2563 (วันที่ 10 - 14 ส.ค. 63)

สถานการณ์ โลก : USDA (ส.ค.63)	ปี 59/60	ปี 60/61	ปี 61/62	ปี 62/63	%Δ
● น้ำมันพืช (ล้านตัน)	188.82	198.72	203.44	205.99	1.25
● น้ำมันปาล์ม (ล้านตัน) - การผลิต	65.34	70.58	74.02	72.77	-1.69
- การใช้	61.60	66.97	73.05	71.39	-2.27
- สต็อก	9.57	11.02	10.84	10.75	-0.82
➢ แหล่งผลิตสำคัญ : อินโดนีเซีย (43.50%), มาเลเซีย (19.70%), ไทย (3.10%) อื่น ๆ (6.01%)					

	ปี 60	ปี 61	ปี 62	ปี 63	%Δ
สถานการณ์ ไทย : สศก. (พยากรณ์ มิ.ย. 63)					
● ผลปาล์ม (ล้านตัน)	14.452	15.535	16.772	17.281	3.03
● CPO (ล้านตัน)	2.601	2.796	3.019	3.111	3.03
(CPO ตามแจ้ง กกร. : ล้านตัน)	2.626	2.778	3.034		
● มูลค่าผลผลิตปาล์ม (ล้านบาท)	66,769	53,596	51,156		
● ต้นทุนการผลิต (บาท/กก.)	3.00	3.02	3.01		
● เนื้อที่ให้ผล (ล้านไร่)	4.930	5.350	5.600	5.810	3.75
● ผลผลิตเฉลี่ย (กก./ไร่)	2,901	2,902	2,994	2,973	-0.70
● แหล่งผลิต : ใต้ 91% (สฎ. 24% กบ. 22% ชพ. 19%) กลาง 7% และเหนือ+ตะวันออกเฉียงเหนือ 2%					
● สต็อก CPO (ล้านตัน) แจ้ง กกร.	0.418	0.377	0.319	0.523	(มิ.ย.63)

กรมศุลกากร (ตัน)				(ม.ค. - มิ.ย.63)
● ส่งออก - น้ำมันดิบ (1511.10)	242,248	257,017	217,248	424,084
- น้ำมันบริสุทธิ์ (1511.90)	71,685	90,294	51,436	18,948
● นำเข้า รวม ดิบ และบริสุทธิ์	15,528	2,285	4,509	2,149
● จับกุมลักลอบนำน้ำมันปาล์ม	54.05	70.65	54.96	9.33

หมายเหตุ
 - ปี 62 ส่งออกน้ำมันปาล์มดิบและบริสุทธิ์ไป อินเดีย 84% เกาหลี 12% อื่น ๆ 4%
 - ปี 62 นำเข้าน้ำมันปาล์มดิบและบริสุทธิ์ จากมาเลเซีย 95% อินโดนีเซีย 5%

◆ คณะกรรมการที่เกี่ยวข้อง
 - คณะกรรมการนโยบายปาล์มน้ำมันแห่งชาติ (กนป.) : ร.นรม. (พลเอก ประวิตร วงษ์สุวรรณ) เป็นประธาน และ ร.ว.พณ. เป็นรองประธาน
 - คณะอนุกรรมการเพื่อบริหารจัดการปาล์มน้ำมันและน้ำมันปาล์มด้านการตลาด : ร.ว.พณ. เป็นประธาน และอธิบดี คน. เป็นเลขานุการ
 - คณะอนุกรรมการบริหารโครงการประกันรายได้เกษตรกรชาวสวนปาล์มน้ำมัน ปี 2562-2563 : อธิบดี คน. เป็นประธานและ ผอ.กช. เป็นเลขานุการ

◆ มาตรการกฎหมาย (กกร.) : คน.
 1. ปิดป้ายแสดงราคาซื้อขายปาล์มตั้งแต่ 18% ขึ้นไป และห้ามปิดป้ายแสดงราคาซื้อขายปาล์มร่วง
 2. แจ้งปริมาณ สถานที่เก็บ และจัดทำบัญชีทุกวันสิ้นเดือน
 3. ขออนุญาตขนย้าย CPO ตั้งแต่ 25 กก. ขึ้นไป

◆ มาตรฐานโรงงานสกัดน้ำมันปาล์ม : อก.ออกประกาศฯ (9 เม.ย.62) กำหนดอัตราน้ำมันขั้นต่ำที่โรงสกัดฯ ต้องผลิตได้ (โรงง. ไม่ต่ำกว่า 18% โรงง.ปี ไม่ต่ำกว่า 30%) มีผลบังคับใช้ 22 มิ.ย.62

◆ มาตรการ ปี 2562 - 2563 (ครม. ทราบ 27 ส.ค.62 ตาม มติ กนป. 19 ส.ค.62)

1. โครงการประกันรายได้เกษตรกรชาวสวนปาล์มน้ำมัน ปี 2562 - 2563
 - เกษตรกรที่ขึ้นทะเบียนกับ กสท. ไม่เกินครัวเรือนละ 25 ไร่ ต้นปาล์มให้ผลผลิตแล้วอายุ ≥ 3 ปี
 - ราคาเป้าหมาย ผลปาล์ม (18%) กก.ละ 4 บ.ผลผลิตเฉลี่ย 2,906 กก./ไร่/ปี (งวดที่ 1 - 8 = 354.25 กก. ต่อไร่ต่องวด)
 - มติคณะอนุกรรมการฯ (12 พ.ค.63) ทบทวนระยะเวลาการจ่ายเงิน ตั้งแต่งวดที่ 7 - 9 เป็นงวดละ 30 วัน จ่ายเงินทุกวันที่ 16 หากตรงกับวันหยุดให้เลื่อนจ่ายเร็วขึ้น ใช้ราคามูลค่าผลปาล์มหลาย (อัตราน้ำมัน 18%) รายวันเฉลี่ยย้อนหลัง 30 วัน ของลานทะเลโรงสกัด 5 จังหวัด (สฎ. กบ. ชพ. ปน. ชบ.) ที่ สพท. รายงาน และปริมาณผลผลิตต่อไร่ต่องวด = 242.17 กก.ต่อไร่ต่องวด
 - รวมจ่ายเงินชดเชย (1 ต.ค.62 - 16 ก.ค.63) จำนวน 374,455 ครัวเรือน วงเงิน 6,078.23 ล้านบาท

2. มาตรการคู่ขนาน
 - การปรับสมดุลน้ำมันปาล์มในประเทศ
 ● กฟ. รับซื้อ CPO ไปผลิตไฟฟ้า (1) 160,000 ตัน (2) 200,000 ตัน ครั้งที่ 1 จำนวน 66,250 ตัน (ส่งมอบครบ 26 ส.ค.62) ครั้งที่ 2 จำนวน 96,200 ตัน (ส่งมอบครบ 5 พ.ค.63) ครั้งที่ 3 จำนวน 37,550 ตัน เร่งส่งมอบให้แล้วเสร็จภายใน ส.ค.63 (3) สร้างอง 100,000 ตัน
 ● ส่งเสริมการใช้ไบโอดีเซล พน. กำหนดให้ B10 เป็นน้ำมันดีเซลหมุนเร็วธรรมดา และให้ B7 และ B20 เป็นทางเลือก

โดยมีผลบังคับใช้ตั้งแต่วันที่ 1 ต.ค.63 เป็นต้นไป

- การบริหารจัดการปริมาณน้ำมันปาล์มทั้งระบบ พณ. (คน.) ติดตั้งเครื่องวัดปริมาณ CPO ที่ถังเก็บของผู้ประกอบการล่าสุดมติ กนป. (4 มิ.ย.63) ให้สำนักงบประมาณพิจารณาจัดสรรงบประมาณ 372.516 ล้านบาท ให้ คน. เป็น คชจ. ในการดำเนินโครงการติดตั้งเครื่องวัดปริมาณน้ำมันปาล์มดิบเพื่อบริหารจัดการและควบคุมสต็อก (มติ ครม. 11 ก.พ.63)

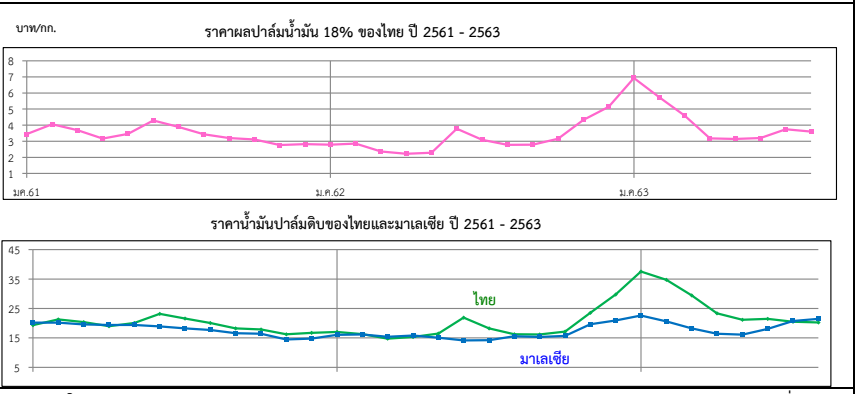
- การบริหารการนำเข้า (1) กำหนดด่านศุลกากร (การนำเข้าปกติ) : นำเข้าได้เฉพาะด่านมาบตาพุด กรุงเทพฯ และแหลมฉบัง (2) กำหนดด่านนำผ่าน : นำผ่านด่านทางที่ด่านกรุงเทพเพียงด่านเดียว สำหรับด่านปลายทางกำหนดไว้ 3 ด่าน ได้แก่ ด่านจันทบุรี (ไปกัมพูชา) ด่านหนองคาย (ไป สปป.ลาว) และด่านแม่สอด (ไปเมียนมา)
 - เจริญการค้าส่งออก ขยายตลาดส่งออกน้ำมันปาล์มดิบ บริสุทธิ์และผลิตภัณฑ์ไปต่างประเทศ
 - ปาล์มยั่งยืน กช. เร่งรัด ผลักดันการพิจารณาร่าง พรบ.ปาล์มน้ำมันและน้ำมันปาล์ม พ.ศ. โดยเร็ว และมอบหน่วยงานที่รับผิดชอบยุทธศาสตร์ปฏิรูปปาล์มฯ เร่งขับเคลื่อนยุทธศาสตร์ฯ

◆ มาตรการปี 2563 - 2564 คณะอนุกรรมการเพื่อบริหารจัดการปาล์มน้ำมันและน้ำมันปาล์มด้านการตลาด มีมติ (23 ก.ค.63) อยู่ในระหว่างนำเสนอ กนป.

(1) โครงการประกันรายได้ ปี 2563 - 2564 โดยใช้หลักการเช่นเดียวกับโครงการปี 2562 - 2563 วงเงินงบประมาณ 13,316.54 ล้านบาท
 (2) การผลักดันส่งออกน้ำมันปาล์ม จำนวนไม่น้อยกว่า 250,000 ตัน ภายใน ม.ค. 64 เพื่อลดผลผลิตส่วนเกิน และรักษาเสถียรภาพราคา โดยช่วยเหลือค่าบริหารจัดการ (ค่าขนส่ง คลังจัดเก็บ รักษาคุณภาพ ค่าใช้จ่ายในการดำเนินการ) ไม่เกิน 2 บาท/กิโลกรัม น้ำมันปาล์มดิบ ให้ผู้ส่งออก ใช้งบประมาณงบกลาง 500 ล้านบาท
 (3) แนวทางบริหารจัดการการรับซื้อผลปาล์มน้ำมันและน้ำมันปาล์ม ให้นำเข้าผู้การพิจารณาของคณะอนุกรรมการพิจารณาโครงสร้างราคาผลปาล์มและน้ำมันปาล์ม ให้แล้วเสร็จภายใน 45 วัน และนำเสนอคณะอนุกรรมการฯ ด้านการตลาดต่อไป

ความเคลื่อนไหวของราคา (บาท/กก.)	7 ส.ค.63	14 ส.ค.63
· ผลปาล์ม (น้ำมัน 18%)	3.30 - 4.00	3.20 - 4.00 ↓
· น้ำมันปาล์มดิบ กทม.	20.00 - 20.50	20.00 - 20.50
· น้ำมันปาล์มดิบ มาเลเซีย	21.80	21.50 ↓ (13 ส.ค.63)

- ในประเทศ ราคาผลปาล์มปรับลดลงเฉลี่ย กก.ละ 0.05 บาท เมื่อเทียบกับสัปดาห์ก่อน เนื่องจากผลผลิตออกสู่ตลาดอย่างต่อเนื่อง ในขณะที่ภาวะการค่าน้ำมันปาล์มดิบยังคงชะลอตัวการซื้อขายมีไม่มาก เนื่องจากสต็อกน้ำมันปาล์มดิบมีปริมาณมากกว่าระดับปกติ (250,000 ตัน) ราคาน้ำมันปาล์มดิบยังคงทรงตัวเท่ากับสัปดาห์ก่อน
 - สต็อก ณ มิ.ย.63 ตามแบบแจ้งตามประกาศ กกร. = 0.523 ล้านตัน เพิ่มขึ้นจาก พ.ค.63 จำนวน 0.13 ล้านตัน หรือเพิ่มขึ้นร้อยละ 31.08 และจากการตรวจสอบของคณะทำงานระดับจังหวัดเดือน ก.ค.63 ปริมาณสต็อกเพิ่มขึ้นมาอยู่ที่ 0.558 ล้านตัน จาก 0.488 ล้านตัน ในเดือน มิ.ย.63
 - แนวโน้ม สศก. คาดการณ์ปริมาณผลปาล์มน้ำมันเดือน ส.ค. 63 จะออกสู่ตลาดลดลงจากเดือนก่อนร้อยละ 9 ในขณะที่ความต้องการใช้ในประเทศยังคงอยู่ในระดับต่ำกว่าภาวะปกติจากโควิด-19 ประกอบกับปริมาณสต็อกน้ำมันปาล์มดิบยังอยู่ในระดับสูง ซึ่งจะส่งผลให้ราคาผลปาล์มและน้ำมันปาล์มดิบมีแนวโน้มปรับลดลงเล็กน้อย



ราคา (บาท/กก.)	ม.ค.	ก.พ.	มี.ค.	เม.ย.	พ.ค.	มิ.ย.	ก.ค.	ส.ค.	ก.ย.	ต.ค.	พ.ย.	ธ.ค.	เฉลี่ย
ผลปาล์มหลาย (18%) ณ โรงสกัด													
ปี 2561	3.44	4.06	3.69	3.16	3.45	4.29	3.89	3.43	3.29	3.11	2.76	2.82	3.45
ปี 2562	2.79	2.85	2.36	2.22	2.28	3.26	3.09	2.77	2.79	3.15	3.94	5.14	3.05
ปี 2563	6.93	5.74	4.59	3.18	3.14	3.20	3.31	3.60	(14 ส.ค.63)				4.21
น้ำมันปาล์มดิบ กทม.													
ปี 2561	19.36	21.28	20.37	18.97	20.10	23.20	21.59	20.09	19.03	17.89	16.22	16.72	19.57
ปี 2562	17.04	16.32	14.76	15.31	16.48	19.84	18.22	16.24	16.16	17.13	21.48	29.75	18.23
ปี 2563	37.56	34.75	29.42	23.35	21.17	21.47	19.34	20.25	(14 ส.ค.63)				25.91
น้ำมันปาล์มดิบ มาเลเซีย													
ปี 2561	20.18	20.19	19.60	19.42	19.43	18.94	18.25	17.73	17.21	16.43	14.50	14.80	18.06
ปี 2562	16.03	16.15	15.36	15.81	15.10	14.71	14.20	15.57	15.41	15.65	18.60	20.94	16.13
ปี 2563	22.61	20.64	18.25	17.39	16.14	18.08	19.54	21.50	(13 ส.ค.63)				19.27