

มะพร้าวผลแก่

ประจำสัปดาห์ที่ 2 ของเดือนสิงหาคม 2563 (10 - 14 ส.ค. 63)

ผลผลิต : ล้านตัน	ปี 60	ปี 61	ปี 62	ปี 63	%Δ
โลก พืชน้ำมัน (USDA)	582.13	599.66	575.21	605.91	5.34
เนื้อมะพร้าวแห้ง	5.94	5.98	5.86	5.77	-1.54
น้ำมันมะพร้าว	3.67	3.74	3.62	3.58	-1.10
ไทย มะพร้าวผลแก่ (สศก.)	0.84	0.86	0.90	0.92	1.49
การใช้ใน ปท. (สศก.) (ล้านตัน)	1.14	1.39	1.52	1.39	7.69
สัดส่วนการใช้ : บริโภคโดยตรง 35 % / อุตสาหกรรม กะทิสำเร็จรูป 60 % / สกัดน้ำมัน 5%					
มูลค่าผลผลิต (ล้านบาท)	14,757	9,741	10,226	9,748	
นำเข้า : ตัน ผล	416,125	210,390	179,707	193,815	
เนื้อแห้ง	24	3.77	0.005	-	
น้ำมันทั้งหมด	9,597	5,717	6,164	6,023	
กะทิ	41,945	38,758	40,098	32,245	
ส่งออก : ตัน ผล	44,084	56,165	71,483	17,423	
เนื้อแห้ง	34,233	70,479	97,943	27,979	
น้ำมันทั้งหมด	2,601	2,539	2,308	989	
กะทิ	242,812	262,764	263,121	127,955	
ต้นทุน : บาท/กก. (สศก.)	3.62	3.41	4.10	4.51	
คิดเป็น บาท/ผล	4.53	4.26	5.13	5.64	
ช่วงออกสู่ตลาด ออกตลอดปี ออกมาก : มี.ค. - ส.ค.					
แหล่งผลิตสำคัญ (ปี 62) ประจวบฯ 38%, ชุมพร 17%, สุราษฎร์ฯ 15%, นครศรีฯ 7%					
จำนวนครัวเรือน (ครัวเรือน)	225,304	208,282	107,671		
เนื้อที่ให้ผล : ล้านไร่	1.148	0.756	0.777	0.783	0.82
ผลผลิตต่อไร่ : กก.	771	1,133	1,037	1,044	0.68

1. สถานการณ์ ปี 2563 แม้ว่า กษ. จะคาดการณ์ปริมาณผลผลิตเพิ่มขึ้นมากกว่าปีที่ผ่านมา แต่ผลของภาวะภัยแล้ง อาจทำให้ผลผลิตออกตลาดน้อยกว่าที่คาดการณ์ไว้

2. การจัดระบบการนำเข้าตามกรอบ WTO, AFTA ปี 2563-2565 (มติ ครม. 3 ธ.ค.62 และมติ คกก.พืชน้ำมันและน้ำมันพืช 20 พ.ย.62)

WTO	ในโควตา		นอกโควตา
	ปริมาณ (ตัน)	ภาษี	ภาษี
มะพร้าวผล	2,317	20%	54%
เนื้อฝอย	110	20%	54%
น้ำมัน	401	20%	52%
เนื้อแห้ง	1,157	20%	36%

* การบริหารการนำเข้า ปี 2563-65

1) ผู้นำเข้าในโควตาต้องเป็นโรงงานที่ใช้เป็นวัตถุดิบในกิจการของตนเองและยังดำเนินการอยู่

2) กำหนดช่วงเวลานำเข้าผล/เนื้อแห้ง 2 ช่วง คือ มี.ค.-พ.ค. และ พ.ย.-ธ.ค. ส่วนมะพร้าวฝอย และน้ำมันมะพร้าว นำเข้าได้ตลอดทั้งปี

▶ AFTA ยกเลิกโควตาตั้งแต่ ปี 2553 ภาษีนำเข้ามะพร้าวผลเนื้อฝอยน้ำมันมะพร้าว 0% ส่วนเนื้อแห้ง ภาษี 5 %

3. มาตรการภายในประเทศ

ควบคุมการขนย้ายมะพร้าวผลและผลิตภัณฑ์ที่นำเข้าจากต่างประเทศ ดังนี้

(1) มะพร้าวผลแก่ ครั้งละตั้งแต่ 7,000 กก. ขึ้นไป (2) เนื้อมะพร้าวขาว ตั้งแต่ 2,500 กก. ขึ้นไป (3) เนื้อมะพร้าวแห้ง ตั้งแต่ 1,500 กก. ขึ้นไป เข้าและออกจากพื้นที่ 8 จังหวัด 16 อำเภอ ได้แก่ กทม. ชลบุรี สงขลา สตูล สุราษฎร์ นครราชสีมา ชุมพร และปัตตานี

ผลการดำเนินการ ปี 2561 (พ.ย.-ธ.ค.) = 10,999 ตัน

ปี 2562 (ม.ค.-ธ.ค.) = 178,792 ตัน ปี 2563 (ม.ค.-มิ.ย.) = 194,048 ตัน

นำเข้า (ปี 62) ผล : อินโดฯ(41%) เวียดนาม (59%) / ฝอย : เวียดนาม(49%) อินโดฯ(37%) / แห้ง : นิวซีแลนด์(80%) / น้ำมัน (รวม) : อินโดนีเซีย(95%) กะทิ : เวียดนาม(95%)
ส่งออก (ปี 62) ผล : จีน(73%) / ฝอย : ปากีสถาน (35%) / แห้ง : จีน (99%) / น้ำมัน(รวม) : เยอรมัน (30%) อังกฤษ (15%) กะทิ : สหรัฐฯ (31%)

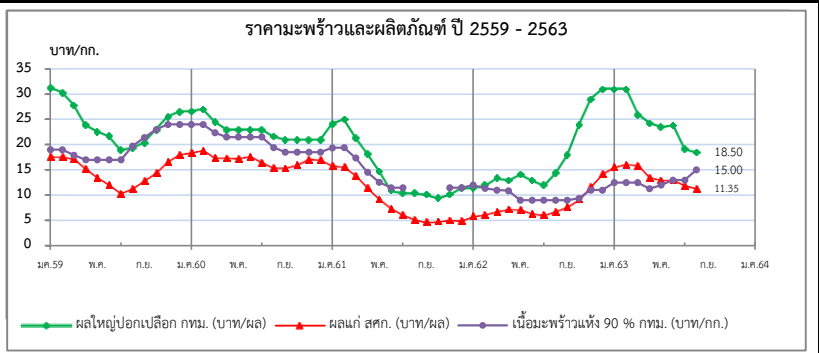
สถานการณ์

ผลผลิตออกสู่ตลาดอย่างต่อเนื่อง ภาวะการค้าคล่องตัวปกติ ราคาเฉลี่ยทั้งประเทศค่อนข้างต่ำลงเล็กน้อย จากเฉลี่ยผลละ 11.43 บาท เหลือ 11.35 บาท สำหรับราคาในแหล่งผลิตสำคัญ ดังนี้

จังหวัด	ส4 ก.ค.63	ส5 ก.ค.63	ส1 ส.ค.63	ส2 ส.ค.63	(บาท/ผล)
จ.ประจวบฯ	13 - 15	13 - 15	13 - 15	13 - 15	
จ.สุราษฎร์ฯ	9 - 10	9 - 10	9 - 10	9 - 10	
จ.ชุมพร	11.50	12	12	13	
จ.นครศรีฯ	8 - 10	8 - 10	8 - 10	9 - 10	

แนวโน้ม

กระทรวงเกษตรฯ คาดว่าในเดือน ส.ค. จะมีผลผลิตออกสู่ตลาดประมาณ 84,001 ตัน น้อยกว่า ก.ค. 99,425 ตัน ร้อยละ 15.51 คาดว่าราคาเคลื่อนไหวไม่มากนัก



ราคาเกษตรกรขายได้	ปี	ม.ค.	ก.พ.	มี.ค.	เม.ย.	พ.ค.	มิ.ย.	ก.ค.	ส.ค.	ก.ย.	ต.ค.	พ.ย.	ธ.ค.	เฉลี่ย
มะพร้าวผลแก่ใหญ่ (สศก.)	2560	18.46	18.82	17.37	17.32	17.23	17.63	16.47	15.38	15.34	15.99	17.10	17.21	16.95
	2561	15.80	15.54	13.83	11.47	9.20	7.41	6.17	5.22	4.67	4.83	5.12	5.02	8.41
	2562	5.59	6.18	6.81	7.08	7.16	6.41	6.16	6.79	7.69	9.17	11.71	14.21	7.76
	2563	15.54	16.06	15.14	13.51	12.97	12.98	11.92	11.35	(14 ส.ค.63)				13.68
ราคาตลาด กทม. ขายส่ง														
มะพร้าวผล (ปอก)	2560	26.60	27.00	24.39	23.00	23.00	23.00	23.00	21.64	21.00	21.00	21.00	21.00	22.97
	2561	24.14	25.00	21.33	18.24	14.81	10.98	10.50	10.50	10.20	9.14	10.23	11.50	14.71
	2562	11.50	12.00	13.45	14.83	14.13	13.00	12.00	14.39	18.00	24.00	29.00	31.00	17.28
	2563	31.00	31.00	26.00	24.29	23.50	23.81	19.11	18.50	(14 ส.ค.63)				24.65
เนื้อแห้ง 90% (หน้าโรงงาน)	2560	24.00	24.00	22.37	21.50	21.50	21.50	21.50	19.45	18.50	18.50	18.50	18.50	20.82
	2561	19.36	19.40	17.36	14.53	12.55	11.50	11.50	-	-	-	11.50	11.50	14.36
	2562	12.00	11.33	11.00	10.89	9.00	9.00	9.00	9.00	9.00	9.38	11.00	11.00	10.13
	2563	12.02	12.50	12.50	11.29	12.00	13.00	13.00	15.00	(14 ส.ค.63)				12.66
เนื้อมะพร้าวขาว (หน้าโรงงาน)	2560	45.50	45.50	44.85	44.50	44.50	44.50	44.50	43.15	42.50	42.50	42.50	42.50	43.67
	2561	38.21	35.70	31.29	27.15	22.60	20.10	18.73	18.50	18.50	18.64	19.36	20.00	24.07
	2562	20.00	20.00	20.00	20.67	21.00	21.00	20.00	20.91	29.00	33.81	37.16	39.00	25.21
	2563	39.00	39.00	39.00	38.14	38.00	38.14	34.16	33.00	(14 ส.ค.63)				37.31