

มันสำปะหลัง

ประจำสัปดาห์ที่ 2 ของเดือนสิงหาคม 2563 (10 - 14 สิงหาคม 2563)

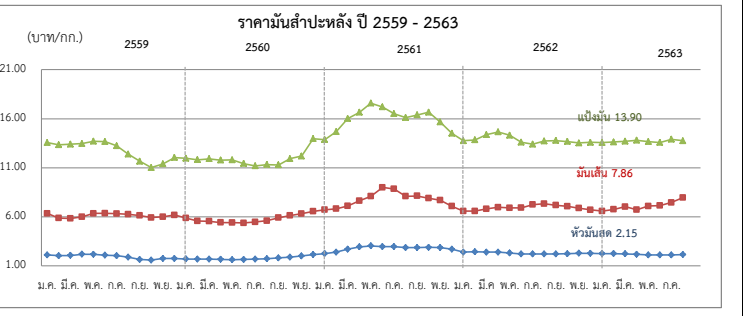
โลก	2558	2559	2560	2561	+/- (%)
ผลผลิต (ล้านตัน)	277.07	276.51	275.66	277.07	0.51
ไนจีเรีย	57.64	57.86	55.00	56.00	1.82
อินโดนีเซีย	21.80	20.75	20.33	21.00	3.30
บราซิล	23.06	23.71	20.11	20.94	4.13
สาธารณรัฐเกาหลี	17.21	17.80	19.14	19.44	1.57
ไทย	2559/60	2560/61	2561/62	2562/63	+/- (%)
ผลผลิต (ล้านตัน)	30.50	29.37	31.08	28.53	-8.20
พื้นที่เก็บเกี่ยว (ล้านไร่)	8.62	8.33	8.67	8.74	0.83
จำนวนครุรีเรือน	562,520	544,774	445,500	311,690	-30.04
ผลผลิตเฉลี่ย (ตัน/ไร่)	3.50	3.53	3.59	3.27	-8.95
ต้นทุนการผลิต (บาท/กก.)	1.91	1.87	1.85	1.87	1.08
ผลผลิตต่อออกมาช่วงเดือน ม.ค.-มี.ค. 63 คิดเป็น คิดเป็นร้อยละ 56.68 ของผลผลิตทั้งหมด					
แหล่งผลิตสำคัญ	นครราชสีมา(16.89%) กำแพงเพชร(8.07%) ชัยภูมิ(6.19%) กาญจนบุรี(5.59%) อุบลราชธานี(5.56%)				
การแปรรูป	เป็นแป้งมัน : มันเส้น : เอทานอล เท่ากับ 58 : 36 : 6				
ความต้องการใช้	2559	2560	2561	2562	2563
	40.50	41.33	45.32	40.00	40.00
การส่งออก (ตัน)	ปี 59	ปี 60	ปี 61	ปี 62	ปี 63 (ม.ค-มิ.ย.)
- มันเส้น	6,406,237	6,366,800	3,981,263	2,335,518	1,812,407
- มันอัดเม็ด	11,740	-	-	-	-
- แป้งมัน	4,182,727	4,101,112	3,919,122	3,822,714	1,854,361
- ผลิตภัณฑ์อื่นๆ	608,980	582,571	282,503	317,735	146,696
รวม	11,209,683	11,050,284	8,182,888	6,475,967	3,813,463
การนำเข้ามันเส้น (ตัน)	ปี 59	ปี 60	ปี 61	ปี 62	ปี 63 (ม.ค-มิ.ย.)
- กัมพูชา	2,067,756	2,004,389	1,134,119	843,140	984,469
- ลาว	308,447	472,177	393,559	398,524	708,302
รวมมันเส้น (ตัน)	2,376,203	2,476,566	1,527,678	1,241,664	1,692,771
คิดเป็นหัวมันสด (ตัน)	5,750,411	5,993,290	3,696,981	3,004,827	4,096,507
	ปี 58	ปี 59	ปี 60	ปี 61	ปี 62
การนำเข้าหัวมันสด (ตัน)	31,704	159,303	413,151	586,415	899,245
ความต้องการใช้	ส่งออก : ใช้ภายในประเทศ 74 : 26				
ประเทศคู่ค้า	มันเส้น จีน 99% อื่นๆ 1%				
	แป้งมัน อินโดนีเซีย 23%				
	จีน 16% ไต้หวัน 17% ญี่ปุ่น 12% อื่นๆ 32%				
ประเทศคู่แข่ง	เวียดนาม กัมพูชา				

1. สถานการณ์
โลก FAO ประมาณการผลผลิตปี 2561 ประมาณ 277 ล้านตัน โดยไทยเป็นผู้ผลิตอันดับ 2 แต่เป็นผู้ส่งออกอันดับ 1

2. แนวทางการบริหารจัดการตลาดมันสำปะหลัง ปี 2562/63
มติคณะรัฐมนตรี เมื่อวันที่ 12 พฤศจิกายน 2562 อนุมัติในหลักการ โครงการประกันรายได้เกษตรกรผู้ปลูกมันสำปะหลัง ปี 2562/63
มติคณะรัฐมนตรี เมื่อวันที่ 28 เมษายน 2563 อนุมัติจัดสรรงบประมาณโครงการประกันรายได้เกษตรกรผู้ปลูกมันสำปะหลัง (เพิ่มเติม) 454.292 ล้านบาท

มาตรการคู่ขนานเพื่อรักษาเสถียรภาพราคามันสำปะหลัง
1 โครงการเพิ่มประสิทธิภาพการเพาะปลูกมันสำปะหลัง
2 โครงการสินเชื่อเพื่อรวบรวมมันสำปะหลังและสร้างมูลค่าเพิ่มโดยสถาบันเกษตรกร
3 การดูแลความเป็นธรรมในการซื้อขายมันสำปะหลัง
4 การบริหารจัดการการนำเข้าส่งออก
5 ส่งเสริมการใช้มันสำปะหลังในประเทศเพิ่มขึ้น
6 เพิ่มช่องทางจำหน่ายผลิตภัณฑ์มันสำปะหลัง

3. แนวทางการดำเนินการเพิ่มเติม
- คณะกรรมการ กกร. (๑) ออกประกาศกำหนดให้ผู้ประกอบการรับซื้อหรือจำหน่ายมันเส้น ผู้ครอบครองไม้ว่าจะมีไว้ในฐานะ ผู้มีการสิทธิต่อหน้าหรือปริมาณการครอบครองตั้งแต่เดือนละ 15 เมตริกตันขึ้นไป จะต้องแจ้งชื่อ ชนิด ราคาชื่อ ราคาจำหน่าย ปริมาณ ที่มีอยู่ ปริมาณการซื้อ ปริมาณการได้มา ปริมาณการจำหน่าย ปริมาณการใช้ ปริมาณคงเหลือ สถานที่เก็บและจัดทำบัญชีคุมสินค้า (๒) การควบคุมการขนย้าย หัวมันสำปะหลัง สดและมันเส้นพื้นที่ 12 จังหวัด ห้ามมิให้บุคคลใดขนย้ายมันสำปะหลังหรือมันเส้น ซึ่งมีปริมาณครั้งละตั้งแต่หนึ่งหมื่นกิโลกรัมขึ้นไป เข้ามาหรือออกจากท้องที่ในพื้นที่ 12 จังหวัด เว้นแต่ได้รับหนังสืออนุญาตจากประธาน กกร. ระดับจังหวัดหรือผู้ซึ่งได้รับมอบหมาย และ (๓) การกำหนดหลักเกณฑ์ เงื่อนไขการรับซื้อและการแสดงราคารับซื้อหัวมันสำปะหลังสดตามเปอร์เซ็นต์เชื้อแป้ง ผู้ประกอบการลานมัน โรงแปง หรือโรงงานเอทานอลหากเปอร์เซ็นต์เชื้อแป้งต่ำกว่าที่กำหนดให้ปรับลดราคาซื้อได้ไม่เกิน กก.ละ ๐.๐๕ บาท ต่อเปอร์เซ็นต์เชื้อแป้งที่ลดลงทุก ๑ เปอร์เซ็นต์ หรือเปอร์เซ็นต์สูงกว่าที่กำหนดให้ปรับเพิ่มราคาซื้อได้ไม่น้อยกว่า กก.ละ ๐.๐๕ บาท ต่อเปอร์เซ็นต์เชื้อแป้งที่เพิ่มขึ้นทุก ๑ เปอร์เซ็นต์ (๔) เพิ่มต้นทุนรู้ ก่อนพินธุ์มันสำปะหลัง ในรายการสินค้าควบคุมและบริการ โดยมอบหมายให้ กกร. พิจารณาออกประกาศกำหนดมาตรการให้ต้องมีภาระอนุญาตขนย้ายเข้ามาหรือออกจากพื้นที่ที่มีการระบาดของโรค โดยต้องระบุพื้นที่ที่ต้องขออนุญาตการขนย้ายหรือท้องที่ที่ต้องห้ามขนย้าย เพื่อเป็นการป้องกันหยุดยั้งการแพร่ระบาดของโรคไวรัสใบด่างมีให้กระจายไปพื้นที่อื่น



สถานการณ์ในประเทศ
สำนักงานเศรษฐกิจการเกษตร (สศก.) ประมาณการผลผลิต ปี 2562/63 อยู่ที่ 28.53 ล้านตัน ลดลงจากปีก่อน 2.55 ล้านตัน เนื่องจากราคาหัวมันสำปะหลังที่เกษตรกรขายได้มีราคาดี ต่อเนื่องตั้งแต่ปลายปี 2561 ประกอบกับรัฐบาลมีนโยบายโครงการประกันรายได้เกษตรกรผู้ปลูกมันสำปะหลัง ปีเพาะปลูก 2562/63 และมันสำปะหลังยังเป็นพืชที่มีการดูแลรักษาดีกว่าพืชชนิดอื่น เกษตรกรจึงมีแรงจูงใจปลูกเพิ่มขึ้น ราคาหัว มันสด จ.นครราชสีมา สัปดาห์นี้เฉลี่ยอยู่ที่ 2.15 บาท/กก. ราคาทรงตัวเท่ากับสัปดาห์ก่อน ขณะที่ผลผลิตออกสูงสุดแล้ว 23.584 ล้านตัน คิดเป็น 82.66%

สถานการณ์ต่างประเทศ
F.O.B. มันเส้น ราคาปรับตัวลดลงจากสัปดาห์ก่อน เนื่องจากจีนมีความต้องการใช้มันเส้นเพื่อผลิตแอลกอฮอล์ลดลง จึงชะลอการนำเข้า ราคาซื้อขายจริงอยู่ที่ 7.82-7.89 บาท (252-254 เหรียญสหรัฐ)
F.O.B. แป้งมัน ราคาปรับตัวสูงขึ้นจากสัปดาห์ก่อน เนื่องจากปริมาณผลผลิตที่ใช้เป็นวัตถุดิบในการ

	ปี	ต.ค.	พ.ย.	ธ.ค.	ม.ค.	ก.พ.	มี.ค.	เม.ย.	พ.ค.	มิ.ย.	ก.ค.	ส.ค.	ก.ย.	เฉลี่ย
1) เกษตรกรขายได้														(ณ 14 ส.ค. 63)
- สศก. 1/	58/59	2.09	1.99	1.95	1.87	1.76	1.80	1.92	1.78	1.49	1.41	1.25	1.13	1.70
	59/60	1.06	1.28	1.51	1.48	1.53	1.50	1.27	1.18	1.15	1.17	1.20	1.30	1.30
	60/61	1.41	1.67	1.95	2.01	2.12	2.36	2.51	2.55	2.47	2.38	2.38	2.43	2.19
	61/62	2.55	2.47	2.32	2.23	2.16	2.17	2.13	1.93	1.67	1.65	1.71	1.65	2.05
	62/63	1.70	1.87	1.98	1.95	1.92	1.90	1.74	1.67	1.63	1.64	1.69		1.79
- จ.นครราชสีมา 2/	58/59	2.45	2.35	2.25	2.10	2.03	2.06	2.18	2.17	2.08	2.03	1.89	1.65	2.10
	59/60	1.59	1.75	1.75	1.70	1.68	1.68	1.67	1.63	1.65	1.68	1.69	1.81	1.69
	60/61	1.89	2.01	2.14	2.24	2.40	2.70	2.94	3.05	2.95	2.95	2.85	2.85	2.58
	61/62	2.88	2.86	2.70	2.53	2.42	2.40	2.40	2.30	2.20	2.20	2.20	2.20	2.44
	62/63	2.23	2.29	2.26	2.25	2.24	2.22	2.17	2.11	2.10	2.11	2.15		2.19
2) ราคาส่งออก F.O.B.														
มันเส้น	58/59	7.78	7.15	6.69	6.34	5.88	5.84	6.00	6.34	6.36	6.32	6.25	6.14	6.42
	59/60	5.92	6.00	6.18	5.88	5.56	5.55	5.42	5.41	5.36	5.46	5.58	5.53	5.65
	60/61	6.14	6.31	6.55	6.73	6.82	7.10	7.63	8.71	8.99	8.84	8.10	8.13	7.50
	61/62	7.90	7.69	7.08	6.72	6.58	6.81	6.97	6.91	6.92	7.24	7.31	7.18	7.11
	62/63	7.07	6.88	6.71	6.59	6.76	7.03	6.73	7.09	7.14	7.46	7.86		7.03
แป้งมัน	58/59	15.02	14.03	12.63	13.57	13.35	13.41	13.46	13.71	13.67	13.23	12.38	11.67	13.34
	59/60	11.01	11.39	12.05	11.97	11.82	11.92	11.79	11.80	11.43	11.20	11.22	11.64	11.60
	60/61	11.93	12.96	13.97	13.86	14.67	16.02	16.65	17.60	17.20	16.52	16.12	16.39	15.32
	61/62	16.66	15.67	14.51	14.06	13.88	14.38	14.65	14.31	13.61	13.41	13.64	13.78	14.38
	62/63	13.68	13.53	13.59	13.56	13.63	13.71	13.81	13.67	13.58	13.90	13.90		13.69

หมายเหตุ : 1/ หัวมันสดลดลงจาก สศก. 2/ หัวมันสดเฉลี่ยเป็น 25% จาก พจน.จ. กรมการค้าภายใน กระทรวงพาณิชย์