

มะพร้าวผลแก่

ประจำสัปดาห์ที่ 1 ของเดือนมิถุนายน 2563 (1 - 5 มิ.ย.63)

ผลผลิต : ล้านตัน	ปี 60	ปี 61	ปี 62	ปี 63	% Δ
โลก พืชน้ำมัน (USDA)	582.13	599.66	575.21	605.91	5.34
เนื้อมะพร้าวแห้ง	5.94	5.98	5.86	5.77	-1.54
น้ำมันมะพร้าว	3.67	3.74	3.62	3.58	-1.10
ไทย มะพร้าวผลแก่ (สศก.)	0.84	0.86	0.81	0.92	14.14
การใช้ใน ปท. (สศก.) (ล้านตัน)	1.41	1.19	1.52	1.39	7.69
สัดส่วนการใช้ : บริโภคโดยตรง 35 % / อุตสาหกรรม กะทิสำเร็จรูป 60 % / สกัดน้ำมัน 5%					
มูลค่าผลผลิต (ล้านบาท)	14,757	9,741	10,226	9,748	(ม.ค.-เม.ย.)
นำเข้า : ตัน ผล	416,125	210,390	179,707	146,134	
เนื้อแห้ง	24	3.77	0.005	-	
น้ำมันทั้งหมด	9,597	5,717	6,164	4,966	
กะทิ	41,945	38,758	40,098	21,667	
ส่งออก : ตัน ผล	44,084	56,165	71,483	12,029	
เนื้อแห้ง	34,233	70,479	97,943	18,298	
น้ำมันทั้งหมด	2,601	2,539	2,308	680	
กะทิ	242,812	262,764	263,121	82,232	
ต้นทุน : บาท/กก. (สศก.)	3.62	3.41	4.10	4.51	
คิดเป็น บาท/ผล	4.53	4.26	5.13	5.64	
ช่วงออกสู่ตลาด ออกตลอดปี ออกมาก : มี.ค. - ส.ค.					
แหล่งผลผลิตสำคัญ (ปี 62) ประจวบฯ 38%, ชุมพร 17%, สุราษฎร์ฯ 15%, นครศรีฯ 7%					
จำนวนครัวเรือน (ครัวเรือน)	225,304	208,282	107,671		
เนื้อที่ให้ผล : ล้านไร่	1.148	0.756	0.777	0.783	0.77
ผลผลิตต่อไร่ : กก.	771	1,133	1,037	1,080	4.15

1. สถานการณ์ ปี 2563 แม้ว่า กษ. จะคาดการณ์ปริมาณผลผลิตเพิ่มขึ้นมากกว่าปีที่ผ่านมา แต่ผลของภาวะภัยแล้ง อาจทำให้ผลผลิตออกตลาดน้อยกว่าที่คาดการณ์ไว้

2. การจัดระบบการนำเข้าตามกรอบ WTO, AFTA ปี 2563-2565 (มติ ครม. 3 ธ.ค.62 และมติ คกก.พืชน้ำมันและน้ำมันพืช 20 พ.ย.62)

WTO	ในโควตา		นอกโควตา
	ปริมาณ (ตัน)	ภาษี	
มะพร้าวผล	2,317	20%	54%
เนื้อฝอย	110	20%	54%
น้ำมัน	401	20%	52%
เนื้อแห้ง	1,157	20%	36%

* การบริหารการนำเข้า ปี 2563-65

1) ผู้นำเข้าในโควตาต้องเป็นโรงงานที่ใช้เป็นวัตถุดิบในกิจการของตนเองและยังดำเนินการอยู่

2) กำหนดช่วงเวลานำเข้าผล/เนื้อแห้ง 2 ช่วง คือ ม.ค.-พ.ค. และ พ.ย.-ธ.ค. ส่วนมะพร้าวฝอย และน้ำมันมะพร้าว นำเข้าได้ตลอดทั้งปี

▶ AFTA ยกเลิกโควตาดั้งเดิม ปี 2553 ภาษีนำเข้ามะพร้าวผลเนื้อฝอยน้ำมันมะพร้าว 0% ส่วนเนื้อแห้ง ภาษี 5 %

3. มาตรการภายในประเทศ

3.1 ควบคุมการขนย้ายมะพร้าวผลและผลิตภัณฑ์ที่นำเข้าจากต่างประเทศ ดังนี้

(1) มะพร้าวผลแก่ ครั้งละตั้งแต่ 7,000 กก. ขึ้นไป (2) เนื้อมะพร้าวขาว ตั้งแต่ 2,500 กก. ขึ้นไป (3) เนื้อมะพร้าวแห้ง ตั้งแต่ 1,500 กก. ขึ้นไป เข้าและออกจากพื้นที่ 8 จังหวัด 16 อำเภอ ได้แก่ กทม. ชลบุรี สงขลา สตูล สุราษฎร์ นครราชสีมา ชุมพร และปัตตานี

3.2 โครงการรับซื้อเนื้อมะพร้าวแห้ง ปี 2562 ดำเนินการเสร็จสิ้นแล้ว มีเกษตรกรนำผลผลิตมาขาย 258 ราย ปริมาณ 51.857 ตัน ใช้เงินรวม 414,546.95 บาท

นำเข้า (ปี 62) ผล : อินโดฯ(73.8%) เวียดนาม (26.1%) / ฝอย : เวียดนาม(41.4%) / แห้ง : ฟิลิปปินส์(100%) / น้ำมัน (รวม) : อินโดนีเซีย(96.3%) กะทิ : เวียดนาม(79.6%)
ส่งออก (ปี 62) ผล : จีน(88.3%) / ฝอย : สหรัฐ (66.6%) / แห้ง : จีน (97.6%) / น้ำมัน(รวม) : เนเธอร์แลนด์ (10.88%) เยอรมัน (33.8%) กะทิ : สหรัฐฯ (38.8%)

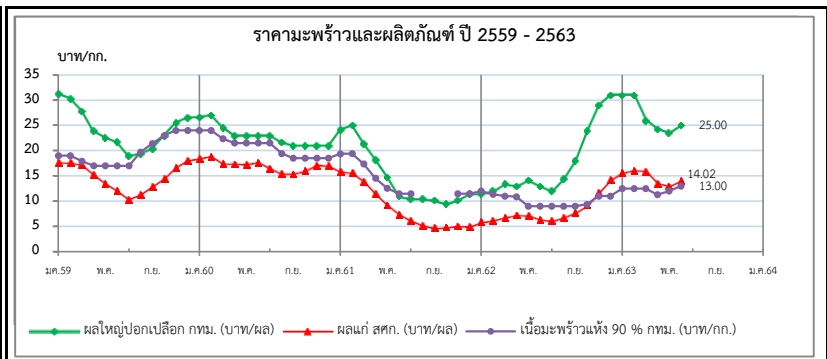
สถานการณ์

ผลผลิตออกสู่ตลาดมากขึ้น แต่ยังไม่เพียงพอความต้องการบริโภคที่เพิ่มขึ้นจากการผ่อนคลายมาตรการควบคุมการระบาด COVID-19 ภาวะการคัดค้านตัว ราคาทรงตัวเท่ากับสัปดาห์ก่อน ดังนี้

จังหวัด	ส2 พ.ค.63	ส3 พ.ค.63	ส4 พ.ค.63	ส1 มิ.ย.63 (บาท/ผล)
จ.ประจวบฯ	14 - 18	16 - 18	16 - 18	16 - 18
จ.สุราษฎร์ฯ	9 - 10	9 - 10	9 - 10	9 - 10
จ.ชุมพร	14	14	14	14
จ.นครศรีฯ	10 - 15	10 - 15	10 - 15	10 - 15

แนวโน้ม

กระทรวงเกษตรฯ คาดว่าในเดือน มิ.ย. จะมีผลผลิตออกสู่ตลาดประมาณ 101,413 ตัน มากกว่า พ.ค. 99,621 ตัน ร้อยละ 1.79 คาดว่าราคาเคลื่อนไหวไม่มากนัก



ราคาเกษตรกรขายได้	ปี	ม.ค.	ก.พ.	มี.ค.	เม.ย.	พ.ค.	มิ.ย.	ก.ค.	ส.ค.	ก.ย.	ต.ค.	พ.ย.	ธ.ค.	เฉลี่ย
มะพร้าวผลแก่ใหญ่ (สศก.) (บาท/ผล)	2560	18.46	18.82	17.37	17.32	17.23	17.63	16.47	15.38	15.34	15.99	17.10	17.21	16.95
	2561	15.80	15.54	13.83	11.47	9.20	7.41	6.17	5.22	4.67	4.83	5.12	5.02	8.41
	2562	5.59	6.18	6.81	7.08	7.16	6.41	6.16	6.79	7.69	9.17	11.71	14.21	7.76
	2563	15.54	16.06	15.14	13.51	12.97	14.02	(5 มิ.ย.63)						14.54
ราคาตลาด กทม. ขายส่ง														
มะพร้าวผล (ปอก) ทับสะแก ผลใหญ่ (บาท/ผล)	2560	26.60	27.00	24.39	23.00	23.00	23.00	23.00	21.64	21.00	21.00	21.00	21.00	22.97
	2561	24.14	25.00	21.33	18.24	14.81	10.98	10.50	10.50	10.20	9.14	10.23	11.50	14.71
	2562	11.50	12.00	13.45	14.83	14.13	13.00	12.00	14.39	18.00	24.00	29.00	31.00	17.28
	2563	31.00	31.00	26.00	24.29	23.50	25.00	(5 มิ.ย.63)						26.80
เนื้อแห้ง 90% (หน้าโรงงาน) (บาท/กก.)	2560	24.00	24.00	22.37	21.50	21.50	21.50	21.50	19.45	18.50	18.50	18.50	18.50	20.82
	2561	19.36	19.40	17.36	14.53	12.55	11.50	-	-	-	11.50	11.50	11.50	14.36
	2562	12.00	11.33	11.00	10.89	9.00	9.00	9.00	9.00	9.00	9.38	11.00	11.00	10.13
	2563	12.02	12.50	12.50	11.29	12.00	13.00	(5 มิ.ย.63)						12.22
เนื้อมะพร้าวขาว (หน้าโรงงาน) (บาท/กก.)	2560	45.50	45.50	44.85	44.50	44.50	44.50	44.50	43.15	42.50	42.50	42.50	42.50	43.67
	2561	38.21	35.70	31.29	27.15	22.60	20.10	18.73	18.50	18.50	18.64	19.36	20.00	24.07
	2562	20.00	20.00	20.00	20.67	21.00	21.00	20.00	20.91	29.00	33.81	37.16	39.00	25.21
	2563	39.00	39.00	39.00	38.14	38.00	39.00	(5 มิ.ย.63)						38.69