

ข้าวโพดเลี้ยงสัตว์

ประจำสัปดาห์ที่ 1 เดือนมิถุนายน 2563 (1 - 5 มิถุนายน 2563)

ผลผลิต (ล้านตัน)	ปี 60/61	ปี 61/62	ปี 62/63	ปี 63/64 (พ.ค. 63)	+ - %
ข้าวโพด - โลก	1,078.62	1,123.41	1,114.75	1,186.86	6.47
- ไทย	4.82	5.07	4.31	4.51	4.64
มูลค่าผลผลิต (ล้านบาท)	34,531.28	41,054.33	37,664.67	36,938.78	
ช่วงออกสู่ตลาด	ผลผลิตออกมากช่วงเดือน ก.ย.-พ.ย. 63 ประมาณ 2.67 ลต.				
จำนวนครัวเรือน	382,014	386,713	404,783	400,097	
แหล่งผลิตสำคัญ	เพชรบูรณ์ 12.75% น่าน 9.26% ตาก 8.65% นครราชสีมา 7.82% เลย 7.19% เชียงราย 5.75% ลพบุรี 4.78% แพร่ 4.43% นครสวรรค์ 4.41% พิษณุโลก 4.34%				
พื้นที่เพาะปลูก (ล้านไร่)	6.49	6.58	6.93	6.73	-2.89
ผลผลิตเฉลี่ยไร่ (กก.)	676	736	735	720	-2.04
ต้นทุนการผลิต (บาท/กก.)	6.36	6.27	6.27	6.35	1.28
	ปี 60/61	ปี 61/62	ปี 62/63	ปี 63/64 (พ.ค. 63)	+ - %
การใช้ - โลก	1,089.54	1,143.76	1,120.95	1,161.96	3.66
สมาคมฯ	8.082	8.243	8.514	8.517	0.04
สต็อก - โลก	341.28	320.92	314.73	339.62	7.91
	ปี 2559	ปี 2560	ปี 2561	ปี 2562	ปี 2563
นำเข้า-ส่งออก (ตัน)					
- นำเข้า	124,459	96,428	153,663	681,458	923,446
- ส่งออก	581,539	320,523	82,428	1,788	444
ประเทศคู่ค้า	นำเข้า พม่า 70.03% ลาว 18.95 % กัมพูชา 11.02% ส่งออก ฮังการี 83.87% พม่า 18.91% ฟิลิปปินส์ 0.22%				
ประเทศคู่แข่ง	อินเดีย กัมพูชา ลาว พม่า				

1. สถานการณ์ ปี 2562/63
 โลก USDA คาดการณ์ผลผลิต ปี 2563/64 (พ.ค. 63) เพิ่มขึ้นจากปีก่อน 6.47% ความต้องการใช้เพิ่มขึ้น 3.66% สต็อกปลายปีเพิ่มขึ้นจากปีก่อน 7.91 %

2. มาตรการนำเข้าข้าวโพดเลี้ยงสัตว์ มติ ครม. (12 ธ.ค.60) เห็นชอบการนำเข้าปี 2561-2563
 2.1 AFTA และ ACMECS ภาษี 0% มาตรการบริหารการนำเข้า
 1) อคส.นำเข้าได้ตลอดปี ให้จัดทำแผนจัดซื้อให้สอดคล้องกับการผลิต การตลาด ราคาและการใช้
 2) ผู้นำเข้าทั่วไป ระหว่าง 1 กพ.-31 สค.แต่ละปี ปฏิบัติตาม พรบ.ควบคุมอาหารสัตว์ พ.ศ.2525
 2.2 WTO ภาษีในโควตา 20% ปริมาณ 54,700 ตัน ให้ อคส. นำเข้าแต่เพียงผู้เดียวและไม่จำกัดช่วงเวลา นำเข้า ภาษีนอก โควตา 73% ค่าธรรมเนียมพิเศษ 180 บาท/ตัน
 2.3 ไทย-นิวซีแลนด์ (FTA) ภาษี 0% ไม่กำหนดปริมาณ ไม่ต้องขออนุญาต ไม่ต้องจัดระเบียบนำเข้า
 2.4 ไทย-ออสเตรเลีย (FTA) ภาษีในโควตา ปี 2562ภาษี 1.33% ปริมาณ 10,830.23 ตัน ปี 2563 ภาษี 0% ไม่จำกัดปริมาณ ภาษีนอกโควตา 65.70%
 2.5 ภายใต้กรอบข้อตกลงอื่นๆ มาตรการบริหารนำเข้าตาม WTO ดังนี้
 1) ไทย-ญี่ปุ่น (JTEPA) ภาษีในโควตา 0% ภาษีนอกโควตา 73%
 2) อาเซียน-ญี่ปุ่น (AJCEP) ภาษีในโควตา (1) 1 เม.ย.-31 มี.ค.61 ภาษี 1.80% (2) 1 เม.ย.61 เป็นต้นไป ภาษี 0% ภาษีนอกโควตา 73%
 3) อาเซียน-เกาหลี (AKFTA) ภาษีในโควตา ปี 2560-63 ภาษี 0% ภาษีนอกโควตา 73%
 4) ไทย-ชิลี (TCFTA) ภาษีในโควตา 0% ภาษีนอกโควตา 73%

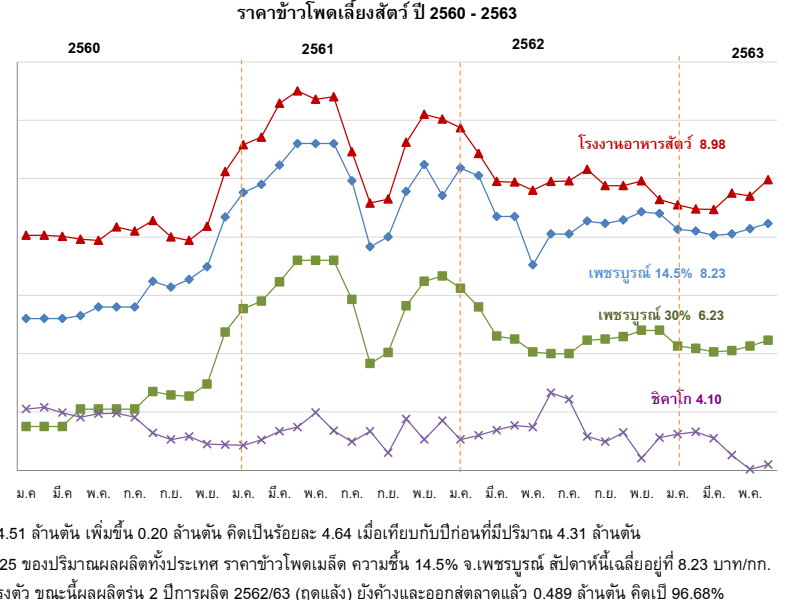
3. มาตรการส่งออก เป็นสินค้ามาตรฐาน ผู้ส่งออกต้องจดทะเบียนเป็นผู้ส่งออกซึ่งสินค้ามาตรฐาน และมีหนังสือรับรองมาตรฐานประกอบพิธีศุลกากรส่งออกด่านท่าเรือกรุงเทพ แหลมฉบังและมาบตาพุด

มาตรการควบคุมการขนย้ายข้าวโพดเลี้ยงสัตว์ ปี 2562
 ประกาศ กกร. เรื่องการควบคุมการขนย้ายข้าวโพดเลี้ยงสัตว์ ฉบับที่ 58 พ.ศ. 2562
 ลงวันที่ 4 กรกฎาคม 2562 ห้ามมิให้ขนย้ายข้าวโพดเลี้ยงสัตว์ซึ่งมีปริมาณ
 ครั้งละหนึ่งหมื่นกิโลกรัมขึ้นไปเข้ามารหรือออกจากห้องที่ ดังนี้

- อ.โป่งน้ำร้อน และสอยดาว จ.จันทบุรี
- อ.อรัญประเทศ คลองหาด ตาพระยา และโคกสูง จ.สระแก้ว
- อ.สิรินธร โขงเจียม โพธิ์ไทร นาดาล เขมราฐ บุนนาค กำแพงแสน นครปฐม และศรีเมืองใหม่ จ.อุบลราชธานี
- อ.เฉลิมพระเกียรติ สองแคว และทุ่งช้าง จ.น่าน
- อ.แม่สาย เชียงของ เวียงแก่น แม่ฟ้าหลวง เทิง และแม่จัน จ.เชียงราย
- อ.ท่าลี่ เชียงคาน ปากชม นามแห้ว ต่านซ้าย และภูเรือ จ.เลย
- อ.แม่สอด ท่าสองยาง แม่ระมาด อู่ผึ้ง พะพวง จ.ตาก

เว้นแต่จะได้รับหนังสืออนุญาตจากประธานคณะกรรมการส่วนจังหวัดด้วยราคาสินค้า
 และบริการ หรือผู้ซึ่งประธานคณะกรรมการส่วนจังหวัดด้วยราคาสินค้าและบริการ
 มอบหมาย หรือพาณิชย์จังหวัด สำหรับท้องที่ที่ทำการขนย้าย

สถานการณ์ในประเทศ
 กระทรวงเกษตรและสหกรณ์ พยากรณ์ผลผลิตข้าวโพดเลี้ยงสัตว์ ปี 2563/64 ณ มีนาคม 2563 ประมาณ 4.51 ล้านตัน เพิ่มขึ้น 0.20 ล้านตัน คิดเป็นร้อยละ 4.64 เมื่อเทียบกับปีก่อนที่มีปริมาณ 4.31 ล้านตัน
 ผลผลิตออกสู่ตลาดมากช่วงเดือน กันยายน-พฤศจิกายน 2563 ประมาณ 2.67 ล้านตัน คิดเป็นร้อยละ 59.25 ของปริมาณผลผลิตทั้งประเทศ ราคาข้าวโพดเมล็ด ความชื้น 14.5% จ.เพชรบูรณ์ สัปดาห์นี้เฉลี่ยอยู่ที่ 8.23 บาท/กก.
 ราคาทรงตัวเท่ากับสัปดาห์ก่อน เนื่องจากปริมาณผลผลิตออกสู่ตลาดน้อยผู้ประกอบการจึงเสนอราคาปรับขึ้นหรือทรงตัว ขณะที่ผลผลิตรุ่น 2 ปีการผลิต 2562/63 (ฤดูแล้ง) ยังคงและออกสู่ตลาดแล้ว 0.489 ล้านตัน คิดเป็น 96.68%



ราคา (บาท/กก.)	มิ.ย.	กค.	สค.	กย.	ตค.	พย.	ธค.	มค.	กพ.	เม.ค.	เม.ย.	พค.	เฉลี่ย
เกษตรกรขายได้ (สศก.) (ณ 5 มิ.ย. 63)													
ความชื้น 14.5%													
ปี 58/59	8.33	8.00	8.15	7.59	7.41	7.33	7.49	8.16	7.95	7.56	7.66	7.61	7.73
ปี 59/60	7.84	8.10	7.70	6.94	6.04	6.07	6.17	6.26	6.30	6.45	5.97	6.00	6.86
ปี 60/61	6.40	5.54	6.21	6.00	5.86	6.18	6.92	8.06	8.24	8.30	8.48	8.48	6.25
ปี 61/62	8.63	7.17	6.77	6.56	7.22	8.33	8.78	8.97	8.19	8.05	7.82	7.49	7.96
ปี 62/63	7.82	7.69	7.32	7.33	7.38	7.65	7.86	7.82	7.54	7.41	7.49	7.72	7.59
ปี 63/64	7.81												7.81
จ.เพชรบูรณ์เมล็ด ความชื้น 14.5%													
ปี 58/59	9.23	9.88	9.69	8.69	8.18	8.18	8.10	8.42	8.23	7.88	7.99	8.00	8.54
ปี 59/60	8.66	8.50	8.00	7.28	6.90	6.75	6.63	6.60	6.60	6.60	6.65	6.80	7.16
ปี 60/61	6.80	6.80	7.24	7.14	7.27	7.49	8.34	8.76	8.90	9.23	9.60	9.60	8.10
ปี 61/62	9.60	8.96	7.83	8.00	8.78	9.24	9.33	9.18	8.99	8.51	8.35	8.10	8.74
ปี 62/63	8.05	8.05	8.27	8.23	8.29	8.43	8.41	8.24	8.10	8.03	8.05	8.14	8.19
ปี 63/64	8.23												8.23
จ.เพชรบูรณ์เมล็ด ความชื้น 30%													
ปี 58/59	7.25	7.83	7.54	6.69	6.28	6.28	6.26	6.47	6.25	5.88	5.99	6.02	6.56
ปี 59/60	6.66	6.50	6.00	5.31	4.96	4.85	4.81	4.75	4.75	4.75	5.05	5.05	5.29
ปี 60/61	5.05	5.05	5.35	5.29	5.30	5.48	6.37	6.77	6.90	7.23	7.60	7.60	6.17
ปี 61/62	7.80	6.93	5.83	6.02	6.82	7.24	7.33	7.12	6.74	6.40	6.25	6.03	6.89
ปี 62/63	6.00	6.00	6.23	6.25	6.29	6.40	6.41	6.25	6.09	6.03	6.05	6.13	6.18
ปี 63/64	6.23												6.23
โรงงานอาหารสัตว์รับซื้อ กทม. ความชื้น 14.5%													
ปี 58/59	9.96	10.63	10.21	9.15	8.59	8.65	8.42	8.86	8.63	8.28	8.34	8.52	9.02
ปี 59/60	9.42	9.16	8.58	8.03	8.03	8.03	8.03	8.03	8.03	8.01	7.96	7.94	8.27
ปี 60/61	8.17	8.36	8.28	8.00	7.94	8.18	9.12	9.58	9.71	10.29	10.50	10.36	9.04
ปี 61/62	10.40	9.46	8.58	8.65	9.62	10.10	10.02	9.87	9.55	9.09	8.94	8.80	9.42
ปี 62/63	8.99	8.96	9.16	8.88	8.83	8.96	8.70	8.18	8.48	8.47	8.75	8.70	8.76
ปี 63/64	8.98												8.98
ซื้อขายล่วงหน้าตลาดชิลี													
ปี 58/59	4.85	5.52	5.13	5.29	5.39	5.16	5.24	5.15	5.09	5.04	5.17	5.47	5.21
ปี 59/60	5.70	4.72	4.42	4.50	4.82	4.79	4.93	5.05	5.08	4.98	4.91	4.98	4.91
ปี 60/61	4.98	5.01	4.62	4.54	4.58	4.45	4.44	4.43	4.52	4.67	4.74	4.99	4.66
ปี 61/62	4.68	4.49	4.67	4.40	4.88	4.53	4.85	4.53	4.61	4.58	4.77	4.74	4.64
ปี 62/63	5.36	5.22	4.58	4.49	4.65	4.21	4.22	4.66	4.66	4.55	4.26	4.02	4.57
ปี 63/64	4.10												4.10