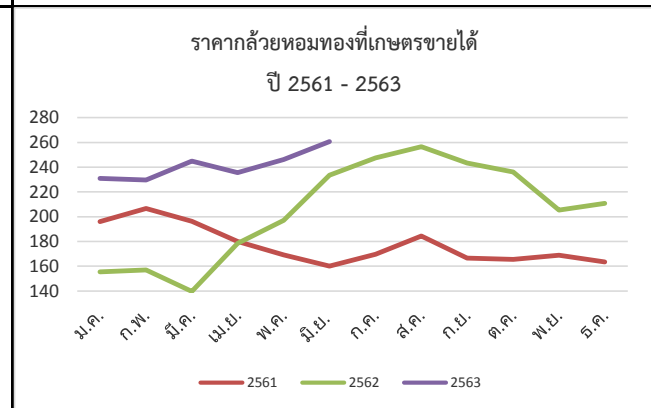


กล้วยหอมทอง

ประจำสัปดาห์ที่ 1 ระหว่างวันที่ 1 - 5 มิถุนายน 2563

ผลผลิต	2560	2561	2562	2563 (ม.ค.-พ.ค.)	1. การผลิต เนื้อที่ให้ผลปี 2563 ใกล้เคียงกับปี 2562 การผลิตกล้วยหอมมีระยะเวลาการปลูกตั้งแต่ลงหน่อพันธุ์จนถึงเก็บเกี่ยวเวลา 8 - 11 เดือน (หลังจากตัดหัวปลีแล้ว 53 วัน จึงจะตัดเครือได้) 2. การตลาด ไทยได้โควตาส่งออกกล้วยหอมทองไปญี่ปุ่นปีละ 8,000 ตัน แต่ส่งออกได้เพียงปีละ 3,000 - 4,000 ตัน เนื่องจากผลผลิตไม่ได้ตามคุณภาพที่ญี่ปุ่นกำหนด สำหรับตลาดภายในประเทศส่วนใหญ่จะมีผู้รวบรวมท้องถิ่น นำไปจำหน่ายที่ตลาดกลาง และห้างสรรพสินค้า สำหรับเกษตรกรจะส่งเข้าโรงงานแปรรูปต่อไป 3. มาตรการ 3.1 กระทรวงเกษตรและสหกรณ์ - ส่งเสริมการผลิตกล้วยหอมแปลงใหญ่ โดยเน้นระบบ GAP 3.2 กระทรวงพาณิชย์ - กล้วยหอมเพื่อส่งออก เกษตรกรจะมีการทำสัญญาข้อตกลงซื้อขายกับผู้ประกอบการส่งออกไว้ล่วงหน้า - กรณีออกมากจะจุกตัว จะเร่งเชื่อมโยงตลาดปลายทาง ห้างสรรพสินค้า ผลักดันเข้าสู่การแปรรูปเพิ่มขึ้นและ จัดสถานที่ให้เกษตรกรจำหน่ายให้กับผู้บริโภคโดยตรง
เนื้อที่ให้ผล (ไร่)	76,008	88,208	79,791	66,664	
เนื้อที่ให้ผล (ไร่)	37,657	41,606	43,558	35,981	
เนื้อที่เก็บเกี่ยวผลผลิต (ไร่)	27,397	33,643	35,315	22,525	
ผลผลิตที่เก็บเกี่ยวได้ (ตัน)	128,679	175,846	126,374	36	
แหล่งเพาะปลูก	ปทุมธานี เพชรบุรี สุราษฎร์ธานี สระบุรี ชุมพร อุตรดิตถ์				
ใช้ในประเทศ (ตัน)	122,395	166,489	121,899	na.	
ส่งออก					
กล้วยหอมสด					
ปริมาณ (ตัน)	6,284	9,357	4,475	(ม.ค. - เม.ย.) 1,647	
มูลค่า (ล้านบาท)	104	157	92	50	
คู่ค้าที่สำคัญ	ญี่ปุ่น จีน ลาว				
คู่แข่งที่สำคัญ	ฟิลิปปินส์ เอกวาดอร์ เบลเยียม คอสตาริกา				

สถานการณ์ปัจจุบัน
 ผลผลิตในบางพื้นที่กระทบแล้งทำให้ผลผลิตออกสู่ตลาดยังไม่มากนัก ราคาที่เกษตรกรขายได้ในสัปดาห์ที่ผ่านมาอยู่ที่ 249.38 บาท/100 ผล ส่วนในสัปดาห์นี้ราคาอยู่ที่ 260.63 บาท/100 ผล ซึ่งสูงกว่าราคาเฉลี่ยของเดือน มิ.ย. 62 ส่วนการค้าต่างประเทศเริ่มปรับตัวเข้าสู่ภาวะปกติแล้ว



ราคากว๊วยหอมที่เกษตรกรขายได้ (100 ผล/บาท)	ม.ค.	ก.พ.	มี.ค.	เม.ย.	พ.ค.	มิ.ย.	ก.ค.	ส.ค.	ก.ย.	ต.ค.	พ.ย.	ธ.ค.	เฉลี่ย
2558	149	196	187	149	173	204	212	180	182	204	211	209	188
2559	215	233	221	209	235	252	263	299	223	226	211	216	234
2560	223	211	215	207	221	222	215	219	219	212	186	178	211
2561	196	207	196	180	169	160	170	184	167	166	169	163	177
2562	156	157	140	179	197	233	247	256	243	236	205	211	205
2563	231	230	245	236	246	261							241

ที่มา การผลิต : กรมส่งเสริมการเกษตร (ณ 29 พ.ค. 63)

กรมการค้าภายใน กระทรวงพาณิชย์

ราคา : สำนักเศรษฐกิจการเกษตร

มิถุนายน 2563