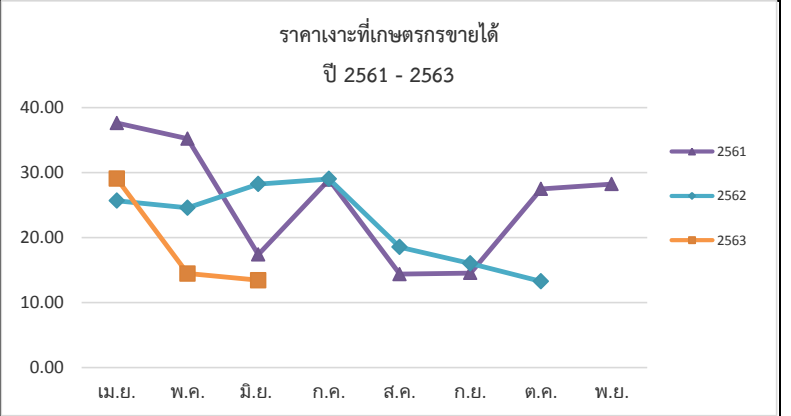


เงาะโรงเรียน

ประจำสัปดาห์ที่ 1 ระหว่างวันที่ 1 - 5 มิถุนายน 2563

	2560	2561	2562	2563	%		
ผลผลิต (ตัน)	244,213	259,402	279,036	292,211	4.72	1. สถานการณ์การผลิต	
- ภาคตะวันออก	192,425	173,558	191,504	211,022	10.19	การผลิต สศก.คาดการณ์ผลผลิตรวมทั้งประเทศเพิ่มขึ้นจากปี 2562 เนื่องจากสภาพอากาศเอื้ออำนวยต่อการออกดอกติดผล สำหรับผลผลิตของภาคใต้ลดลงจากปี 2562 เนื่องจากเกษตรกรปรับเปลี่ยนไปปลูกทุเรียนและปาล์มน้ำมัน โดยผลผลิตจะเริ่มออกสู่ตลาดประมาณกลางเดือนเมษายน และออกมาช่วงปลายเดือนพฤษภาคมถึงกลางเดือนกันยายน	
- ภาคใต้	35,623	69,716	71,261	66,368	-6.87		
- ภาคอื่นๆ	16,165	16,128	16,271	14,821	-8.91		
แหล่งผลิตสำคัญ						2. แผนด้านการตลาดของกระทรวงพาณิชย์	
- ภาคตะวันออก	พ.ค. - มิ.ย. ตราด จันทบุรี และระยอง						2.1 ตลาดภายในประเทศ 1) ส่งเสริมการซื้อขายด้วยข้อตกลงมาตรฐาน 2) เชื่อมโยงสินค้าจากแหล่งผลิตไปยังตลาดปลายทาง (สหจ.บูรณาการร่วมกับกรมฯ) 3) เพิ่มช่องทางการจำหน่ายประสานเป็นจุดจำหน่ายโดยตรง เช่น ห้าง ภัตตาคาร โรงแรม บิมน้ำมัน สายการบิน-ไปรษณีย์ช่วยชน 4) รมรณคับริโภค เช่น จัดกิจกรรม Magnet Market 5) PR กระตุ้นการบริโภคผลไม้ผ่านสื่อ Off/On Line 6) เพิ่มศักยภาพผู้ประกอบการ โดยให้สินเชื่อเพื่อเพิ่มสภาพคล่องพัฒนาผู้ประกอบการ 8) ป້องปราม - ปราบปรามพฤติกรรมความไม่เป็นธรรมทางการค้าและราคา 9) ผลักดันหลักสูตรอบรมให้ความรู้แก่เยาวชนในการเก็บเกี่ยวผลไม้เพื่อแก้ไขปัญหาแรงงานไทยขาดแคลน
- ภาคใต้	ก.ค. - ก.ย. สุราษฎร์ธานี นครศรีธรรมราช และนราธิวาส						2.2 ตลาดต่างประเทศ กรมส่งเสริมการค้าระหว่างประเทศมีแผนดำเนินการ ดังนี้
พื้นที่ให้ผล (ไร่)	244,473	225,919	218,506	208,692	-4.49	1) ผลักดันการส่งออก (รักษาตลาดเดิมเพิ่มตลาดใหม่) เช่น ส่งเสริมการขาย/ประชาสัมพันธ์ (In - store promotion) ในต่างประเทศ/ขยายตลาดใหม่ที่มีศักยภาพ ได้แก่ อินเดีย รัสเซีย ประเทศในกลุ่มอาเซียน และตะวันออกกลาง 2) จัดงานแสดงและจำหน่ายสินค้าให้ผู้ประกอบการเข้าร่วมงาน/เจรจาธุรกิจ	
ผลผลิต/ไร่ (กก.)	1,042	1,148	1,277	1,400	9.63	3) ส่งเสริมการจำหน่ายผลไม้ผ่านช่องทางออนไลน์ (Thaitrade, Tmall) 4) ทูตพาณิชย์เชื่อมโยงผลไม้ไปจำหน่ายร้านอาหารทั่วโลก 5) เจริญเพื่อลดอุปสรรคทางการค้า	
ต้นทุนการผลิต (บาท/กก.)	10.56	9.92	9.17	N/A		3. คณะกรรมการดูแลสินค้าผลไม้	
การส่งออก (สด + แปรรูป)				(ม.ค.-เม.ย.)		สินค้าผลไม้มีคณะกรรมการพัฒนาและบริหารจัดการผลไม้ดูแลรับผิดชอบ โดยมีรัฐมนตรีว่าการกระทรวงเกษตรและสหกรณ์เป็นประธาน และอธิบดีกรมส่งเสริมการเกษตรเป็นกรรมการและเลขานุการ	
ปริมาณ (ตัน)	15,251	14,745	21,327	3,135			
มูลค่า (ล้านบาท)	446	435	516	92			
ประเทศคู่ค้า							
- เงาะสด	จีน 39% อเมริกา 14% กатар 8%						
- เงาะกระป๋อง	เมียนมาร์ 51% กัมพูชา 23% เกาหลี 10%						
- เงาะกระป๋องสดสับประรด	อเมริกา 49% มาเลเซีย 13% แคนาดา 10%						
สัดส่วนผลไม้							
- บริโภคสดภายในประเทศ	90%						
- แปรรูป	2%						
- ส่งออก	6%						

สถานการณ์ปัจจุบัน
 สศก.คาดการณ์ว่าผลผลิตเงาะปี 2563 มีประมาณ 292,211 ตัน โดยเป็นผลผลิตของภาคตะวันออกประมาณ 211,022 ตัน คิดเป็นร้อยละ 72 ของผลผลิตทั้งหมด ผลผลิตออกสู่ตลาดแล้วประมาณ 72% ราคาที่เกษตรกรขายได้ทรงตัวเท่ากับสัปดาห์ก่อนที่ กก.ละ 13.44 บาท เนื่องจากเริ่มเข้าสู่ปลายฤดูผลผลิตภาคตะวันออก โดยผลผลิตภาคใต้จะเริ่มทยอยออกสู่ตลาดตั้งแต่วันที่ 1 มิ.ย. เป็นต้นไป ซึ่งจะมีผลผลิตประมาณ 66,368 ตัน คิดเป็นร้อยละ 23 ของผลผลิตปี 2563



ปี	ม.ค.	ก.พ.	มี.ค.	เม.ย.	พ.ค.	มิ.ย.	ก.ค.	ส.ค.	ก.ย.	ต.ค.	พ.ย.	ธ.ค.	เฉลี่ย
2558	-	-	-	53.23	33.84	20.55	21.07	15.17	10.18	13.98	-	-	22.07
2559	-	-	-	55.88	33.32	29.67	43.10	36.63	22.69	15.83	-	-	34.20
2560	-	-	-	53.00	30.48	24.23	24.12	22.15	26.48	-	-	-	25.39
2561	-	-	-	37.64	35.21	17.41	28.92	14.39	14.56	27.50	28.25	-	23.14
2562	-	-	-	25.67	24.59	28.24	29.03	18.55	16.02	13.28	-	-	24.22
2563	-	-	-	29.06	14.48	13.44 (ส.ป.)							21.77